

Soennecken & Co.

München

Photograph No. 204



Hauptstadt:
Kaufingstraße 24, I. Stock.

Filialen:
 Stuttgart 12
 Regensburg 14
 Bamberg 15
 Nürnberg 16

1912

Preis-Liste

über photograph. Apparate
und Bedarfs-Artikel.

Spezialgeschäft für photographische
::: Apparate und Bedarfsartikel :::

== FILIALEN: ==

- Marsengplatz 12
- Augustenstr. 18
- Theresienstr. 21
- Jägerstr. 14.

Stets Eingang von Neuheiten.

Größen Lager von

Platten, Filmen, Papieren und
Chemikalien

Bestände von

Reiz-, Zeit-, Witz-
schel-, Steinheil-
etc. Objektiven.



Soennecken & Co. G. m. b. H.
MÜNCHEN

Hauptniederl.: Kaufingerstr. 13, I. Stock.
Niederl.: Soenneckenstr. München
Gründet 1856



Handcamera's. ::
Magazinapparate.

Hüttig's „Trilby“

Preis 8. Platten 1/2 1/2 cm



Fig. 1

Anstaltung:

- Hand- und Koffermodell
- Ein- und zweifach belichtend
- Ein- und zweifach belichtend
- Ein- und zweifach belichtend
- Ein- und zweifach belichtend
- Ein- und zweifach belichtend
- Ein- und zweifach belichtend
- Ein- und zweifach belichtend
- Ein- und zweifach belichtend
- Ein- und zweifach belichtend

	Plattengröße	Dimensionen	Gewicht mit Platte	Preis
No. 1	2 1/2	11 x 14	160 g	85
2	3 1/2	15 x 22,5	250	120

Hüttig's „Trilby“

Preis 8. Platten 1/2 1/2 cm



Fig. 2

Anstaltung:

- Hand- und Koffermodell
- Ein- und zweifach belichtend
- Ein- und zweifach belichtend
- Ein- und zweifach belichtend
- Ein- und zweifach belichtend
- Ein- und zweifach belichtend
- Ein- und zweifach belichtend
- Ein- und zweifach belichtend
- Ein- und zweifach belichtend
- Ein- und zweifach belichtend

	Plattengröße	Dimensionen	Gewicht mit Platte	Preis
No. 1	2 1/2	11 x 14	160 g	85
2	3 1/2	15 x 22,5	250	120

Hüttig's „Tribby“ für 12 Platten 9x12 oder 6,2x9 cm



No. 1

.....

Ausstattung:

- Objektiv und Okular-Verzögerung
- Neue automatische Belichtung
- Neue Justiermechanik-Linse
- Neue Blendenmechanik
- Sehr geeigneter Verschluss für 12 Platten, 6,2x9 cm und 6,2x9 cm
- Zwei Aufnahmehaken für 12 Platten und zwei
- Veränderung von 12 Platten
- Neue Plattenmechanik
- Leichteste Konstruktion und Belichtungs-Taste
- Neue Belichtung und Photographieren
- Spezieller Kasten und Belichtungs-Box

.....

No.	Plattengröße	Dimensionen	Gewicht mit 12 Platten	Preis
1	9x12	115x115x115	1000 g	1200
2	6,2x9	115x115x115	1000	1200

Entlegereiche von ganzem System 120,-

Hüttig's „Tribby“ für 6 Platten 9x12 cm



No. 2

.....

Ausstattung:

- Objektiv und Okular-Verzögerung
- Neue automatische Belichtung
- Neue Justiermechanik
- Neue Blendenmechanik
- Sehr geeigneter Verschluss für 6 Platten und 6 Platten
- Zwei Aufnahmehaken
- Veränderung von 6 Platten
- Neue Plattenmechanik
- Leichteste Konstruktion und Belichtungs-Taste
- Neue Belichtung und Photographieren
- Spezieller Kasten und Belichtungs-Box

.....

No.	Plattengröße	Dimensionen	Gewicht mit 6 Platten	Preis
2	9x12	115x115x115	1000	1200

Entlegereiche von ganzem System 120,-

**Klapp-Cameras
für Platten u. Filmpacks**
für Hand- und Stativ-Gebrauch

Klapp-Camera Für Plattengröße 6,5 x 9 cm
Mit einfachem Auszug, ohne Zahntrieb



- Zwei Seiten-Blitz
 - Leuchtblitz
 - 4-Blattige Leuchtblitz
 - Einstellung auf alle Entfernungen
 - Selbst Verstell. Stat. Stativ-Baugruppe für Stativ- und Stativlos
 - Verschluss und andere vorzügliche Ausstattung
 - Gehäuse Nickel
 - 2-Blatt-Objektiv
 - Selbstschl. Stativ
 - 4-Blattige Weitwinkel-Objektiv 1:12,5 mm
- Größenklasse: 100 x 125 mm — Gewicht: 100 g

PREIS:

No. 1	Mit 14. unvollständiger Leuchtblitz	110,-	110,-
	System Weitwinkel	120,-	120,-
	3. Weitwinkel-Objektiv	130,-	130,-

Wünsche „Minimal“ Format 6,5 x 9 cm

Mit einfachem Bodenauszug

Ausstattung:

- Unvollständiger Bodenauszug, ohne Zahntrieb
 - 4-Blattige Leuchtblitz
 - Einstellung auf alle Entfernungen
 - Selbst Verstell. Stat. Stativ-Baugruppe für Stativ- und Stativlos
 - Verschluss und andere vorzügliche Ausstattung
 - Gehäuse Nickel
 - 2-Blatt-Objektiv
 - Selbstschl. Stativ
 - 4-Blattige Weitwinkel-Objektiv 1:12,5 mm
- Größenklasse: 100 x 125 mm — Gewicht: 100 g



Preis des Stativs und 3. Weitwinkel-Objektiv in Folio

Größenklasse: 100 x 125 mm

No. 1	Mit Wünsche unvollständiger Bodenauszug	110,-	110,-
	Mit Wünsche unvollständiger Bodenauszug	120,-	120,-
	Mit Wünsche unvollständiger Bodenauszug	130,-	130,-

W			
Wasser	148	Wasser „Super-Druckpapier“	148
Wasserengländer	150	„Polar“ 12/15	150
Wasserpfeife	151	„Adapt“	151
Wasserpfeifen	152	„Juno-125“	152
Wasserpfeifen	153	„Juno“	153
Wasserpfeifen	154		
Wasserpfeifen „Sprenger“	155		
„Sprenger“	155		
Wasserpfeifen „Sprenger“	156		
„Sprenger“	156		
Wasserpfeifen „Sprenger“	157		
„Sprenger“	157		
Wasserpfeifen „Sprenger“	158		
„Sprenger“	158		
Wasserpfeifen „Sprenger“	159		
„Sprenger“	159		
Wasserpfeifen „Sprenger“	160		
„Sprenger“	160		
Wasserpfeifen „Sprenger“	161		
„Sprenger“	161		
Wasserpfeifen „Sprenger“	162		
„Sprenger“	162		
Wasserpfeifen „Sprenger“	163		
„Sprenger“	163		
Wasserpfeifen „Sprenger“	164		
„Sprenger“	164		
Wasserpfeifen „Sprenger“	165		
„Sprenger“	165		
Wasserpfeifen „Sprenger“	166		
„Sprenger“	166		
Wasserpfeifen „Sprenger“	167		
„Sprenger“	167		
Wasserpfeifen „Sprenger“	168		
„Sprenger“	168		
Wasserpfeifen „Sprenger“	169		
„Sprenger“	169		
Wasserpfeifen „Sprenger“	170		
„Sprenger“	170		
Wasserpfeifen „Sprenger“	171		
„Sprenger“	171		
Wasserpfeifen „Sprenger“	172		
„Sprenger“	172		
Wasserpfeifen „Sprenger“	173		
„Sprenger“	173		
Wasserpfeifen „Sprenger“	174		
„Sprenger“	174		
Wasserpfeifen „Sprenger“	175		
„Sprenger“	175		
Wasserpfeifen „Sprenger“	176		
„Sprenger“	176		
Wasserpfeifen „Sprenger“	177		
„Sprenger“	177		
Wasserpfeifen „Sprenger“	178		
„Sprenger“	178		
Wasserpfeifen „Sprenger“	179		
„Sprenger“	179		
Wasserpfeifen „Sprenger“	180		
„Sprenger“	180		
Wasserpfeifen „Sprenger“	181		
„Sprenger“	181		
Wasserpfeifen „Sprenger“	182		
„Sprenger“	182		
Wasserpfeifen „Sprenger“	183		
„Sprenger“	183		
Wasserpfeifen „Sprenger“	184		
„Sprenger“	184		
Wasserpfeifen „Sprenger“	185		
„Sprenger“	185		
Wasserpfeifen „Sprenger“	186		
„Sprenger“	186		
Wasserpfeifen „Sprenger“	187		
„Sprenger“	187		
Wasserpfeifen „Sprenger“	188		
„Sprenger“	188		
Wasserpfeifen „Sprenger“	189		
„Sprenger“	189		
Wasserpfeifen „Sprenger“	190		
„Sprenger“	190		
Wasserpfeifen „Sprenger“	191		
„Sprenger“	191		
Wasserpfeifen „Sprenger“	192		
„Sprenger“	192		
Wasserpfeifen „Sprenger“	193		
„Sprenger“	193		
Wasserpfeifen „Sprenger“	194		
„Sprenger“	194		
Wasserpfeifen „Sprenger“	195		
„Sprenger“	195		
Wasserpfeifen „Sprenger“	196		
„Sprenger“	196		
Wasserpfeifen „Sprenger“	197		
„Sprenger“	197		
Wasserpfeifen „Sprenger“	198		
„Sprenger“	198		
Wasserpfeifen „Sprenger“	199		
„Sprenger“	199		
Wasserpfeifen „Sprenger“	200		
„Sprenger“	200		

Zur gefl. Beachtung!

Während der Drucklegung des Lese- und Preis-Verzeichnisses sind die Preise der Porzellan-Schalen einer Änderung ergeben.

Dieselben stellen
in Format 10/10 cm H. 30/20 cm, 10/10 cm, 10/10 cm,
10/10 cm, 10/10 cm, 10/10 cm, 10/10 cm.

Die übrigen Preise bleiben gleich.

Klapp-Camera „Zenith“

Im Preise 1100 Mk und Finpack 120000 oder 100000
 Quadratische Konstruktion.



Bestellung:

- | | |
|--|---|
| <p>Neuer Selbstentf. Apparat
 Abwärtige Leuchte, 1/25 Sekunde
 (bei 1/25 Sekunde)
 Eine weitere aufsteigende Leuchte
 (bei 1/25 Sekunde)
 Doppelte Bewegung des Präparates
 des Objektives
 Zwei Leuchtblenden
 Eine verstellbare Blende
 Zwei Objektive (1/25 Sekunde
 und 1/50 Sekunde) (1/25 Sekunde
 und 1/50 Sekunde)</p> | <p>Neuere Konstruktion, 1/25 Sekunde, die
 1/25 Sekunde (1/25 Sekunde)
 (1/25 Sekunde) (1/25 Sekunde)
 (1/25 Sekunde) (1/25 Sekunde)
 (1/25 Sekunde) (1/25 Sekunde)
 (1/25 Sekunde) (1/25 Sekunde)
 (1/25 Sekunde) (1/25 Sekunde)
 (1/25 Sekunde) (1/25 Sekunde)
 (1/25 Sekunde) (1/25 Sekunde)
 (1/25 Sekunde) (1/25 Sekunde)
 (1/25 Sekunde) (1/25 Sekunde)</p> |
|--|---|

No.	Klapp-Camera „Zenith“	Preis Mk	Preis	
			Mk	Fl.
1	1/25 Sekunde, 1/25 Sekunde	1100	1200	1000
2	1/25 Sekunde, 1/25 Sekunde	1100	1200	1000
3	1/25 Sekunde, 1/25 Sekunde	1100	1200	1000
4	1/25 Sekunde, 1/25 Sekunde	1100	1200	1000
5	1/25 Sekunde, 1/25 Sekunde	1100	1200	1000
6	1/25 Sekunde, 1/25 Sekunde	1100	1200	1000
7	1/25 Sekunde, 1/25 Sekunde	1100	1200	1000
8	1/25 Sekunde, 1/25 Sekunde	1100	1200	1000
9	1/25 Sekunde, 1/25 Sekunde	1100	1200	1000
10	1/25 Sekunde, 1/25 Sekunde	1100	1200	1000

Flach-Camera „Monachia“

Eigene Spezialmodelle. — Plattengröße 11x17 cm.



Minimales Gewicht bei
kleinstem Volumen. — Vollständige Verwendbarkeit.
Gute Leuchtvermögen.

Doppelter Auszug für Verwendung der Heliostere.
Leichte Bauart. — Ausbreitbare Platten.

Eine elegante Camera mit bester Optik, die selbst den
höchsten Anforderungen genügt, zu den billigsten Preisen.

Ausstattung:

Weder Spiegel- noch Komplexionenaufbau.
Schneller Auslöser.
Zwei Ausbreitbare Platten mit einem
Auszug.
Leichter, aber starker Aufbau.
Ausbreitbare Platten für 11x17 cm. Auszug
Ausbreitbare Platten.
Ausbreitbare
Schnell- und Verlangsamung des Auslösens.
Auszug.

Bestenfalls Verwendung der Platten
Heliostere und Heliosterepaare.
Auszug der „Heliostere“
Doppelter Auszug mit Auslöser.
Ausbreitbare Platten sind selbst verstellbar.
Ausbreitbare Platten sind selbst
in Heliosterepaaren im Bild
Ausbreitbare und Auslöserpaare.

Preis:

- No. 1) Mit 2x. 11x17 cm. Heliosterepaaren (ausgezogen) Preis in Compagnie
ausgezogen 1. Heliosterepaar und Leuchte 110.—
- No. 2) Mit 2x. 11x17 cm. Heliosterepaaren (ausgezogen) Preis in Compagnie
ausgezogen 1. Heliosterepaar und Leuchte 110.—

Wer eine moderne leistungsfähige Klappcamera zu
kaufen beabsichtigt, verkenne nicht, sich unser Spezial-
modell „Monachia“ vorführen zu lassen.

Rietzschel-Cameras, für Platten und Rollfilm

„Rietzschel“ Reform-Minimum-Clack.



Wichtigste Eigenschaften:
 1. Einfachste Bedienung.
 2. Keine Verstellung des Verschlusses.
 3. Keine Verstellung der Blende.
 4. Keine Verstellung der Verschlusszeit.
 5. Keine Verstellung der Fokussierung.
 6. Keine Verstellung der Belichtung.
 7. Keine Verstellung der Schärfentiefe.
 8. Keine Verstellung der Bildgröße.
 9. Keine Verstellung der Bildlage.
 10. Keine Verstellung der Bildrichtung.
 11. Keine Verstellung der Bildfarbe.
 12. Keine Verstellung der Bildhelligkeit.
 13. Keine Verstellung der Bildschärfe.
 14. Keine Verstellung der Bildgröße.
 15. Keine Verstellung der Bildlage.
 16. Keine Verstellung der Bildrichtung.
 17. Keine Verstellung der Bildfarbe.
 18. Keine Verstellung der Bildhelligkeit.
 19. Keine Verstellung der Bildschärfe.

Format	Platten	Rollfilm	Preis
9 x 12	10	10	100
10 x 15	10	10	150
12 x 18	10	10	200
12 x 18	10	10	250

Preis Nr. Format 9 x 12 inkl. 2 Metall-Kassetten und Film-Kassette

Bestandteile	Preis
1. Gehäuse	100
2. Verschluss	50
3. Blende	30
4. Objektiv	20
5. Sucher	10
6. Stativ	10
7. Kassetten	100
8. Film-Kassette	50
9. Zubehör	20
Gesamt	340

Preis Nr. Format 9 x 12 inkl. 2 Metall-Film-Kassetten in Stahl und 1 Film-Kassette

Bestandteile	Preis
1. Gehäuse	100
2. Verschluss	50
3. Blende	30
4. Objektiv	20
5. Sucher	10
6. Stativ	10
7. Kassetten	100
8. Film-Kassette	50
9. Zubehör	20
Gesamt	370

Preis Nr. Format 10 x 15 inkl. 2 Metall-Film-Kassetten in Stahl und 1 Film-Kassette

Bestandteile	Preis
1. Gehäuse	120
2. Verschluss	60
3. Blende	40
4. Objektiv	30
5. Sucher	15
6. Stativ	15
7. Kassetten	120
8. Film-Kassette	60
9. Zubehör	30
Gesamt	465

Preis Nr. Format 12 x 18 inkl. 2 Metall-Kassetten

Bestandteile	Preis
1. Gehäuse	150
2. Verschluss	75
3. Blende	50
4. Objektiv	40
5. Sucher	20
6. Stativ	20
7. Kassetten	150
8. Zubehör	40
Gesamt	585

„Rietzschel“ Auto-Clack

D. R. P. a.



Die Platte 9-11 u. 12mm
9-12 oder 9-14,3 mm

Stange 11-12-14 mm
Gewicht 400 gr.

Keine Berührungen des Objektives.

Wichtige Eigenschaft der Rietzschel Auto-Clack ist die Möglichkeit, ohne berührungsvolle Handhabung und Verformung von Einzelteilen.

„Höchste Stabilität“

Speziell für Mikroskopisten, welche durch ihre Arbeit einen hohen Grad an Genauigkeit erfordern, ist die Rietzschel Auto-Clack ein geeignetes Instrument. Die Rietzschel Auto-Clack ist ein sehr präzises Instrument, welches eine hohe Genauigkeit bei der Messung und der Beobachtung der einzelnen Teile eines Objekts ermöglicht.

Die Rietzschel Auto-Clack ist ein Instrument, welches die Beobachtung der einzelnen Teile eines Objekts ermöglicht. Die Rietzschel Auto-Clack ist ein Instrument, welches die Beobachtung der einzelnen Teile eines Objekts ermöglicht. Die Rietzschel Auto-Clack ist ein Instrument, welches die Beobachtung der einzelnen Teile eines Objekts ermöglicht.

Preise:

Preis der Platte 9-11 u. 12mm 1,00 Mark, die Platte 9-12 oder 9-14,3 mm 1,50 Mark, die Platte 11-12-14 mm 1,00 Mark, die Platte 11-12-14 mm 1,00 Mark.

Platte	Stange	Preis
9-11 u. 12mm	11-12-14 mm	1,00
9-12 oder 9-14,3 mm	11-12-14 mm	1,50
11-12-14 mm	11-12-14 mm	1,00
11-12-14 mm	11-12-14 mm	1,00
11-12-14 mm	11-12-14 mm	1,00
11-12-14 mm	11-12-14 mm	1,00
11-12-14 mm	11-12-14 mm	1,00
11-12-14 mm	11-12-14 mm	1,00
11-12-14 mm	11-12-14 mm	1,00
11-12-14 mm	11-12-14 mm	1,00



Zeiß Universal-Palmos 10:12 cm aus Leichtmetall.



Das Modell in Silberausführung ist auch in Messingausführung lieferbar, wobei es sich ebenfalls gut eignet. Leichtmetallgehäuse für hoch- und contrastreiches Gegenstandsbild. 12, 11, 10 cm lang, 100 mm hoch über auch abwärts verstellbar, 400 mm mit einem Gewicht von 2 cm Durchmesser geschaltet. Keine Leinwand, die Abblende mit einer kleinen Vorrichtung kann bei Aufnahmen der Kamera ganz herunter gelassen werden, wodurch verbunden wird, daß bei Aufnahmen in der Hand mit 1/100 Sek. Auslösung, mehrere Versuchsbelichtungen ohne Abblendeunterstützung, unmittelbar wieder Arbeit.

Preise:

No. 1000 Universal-Palmos 10:12 cm	114	100,-	No. 1100 Universal-Palmos 10:12 cm	114	100,-
• 1000 Doppel-Kameras 10:12 cm	115	110,-	• 1100 Paraflex-Palmos 10:12 cm	115	110,-
• 1000 Einstell-Kameras 10:12 cm	116	120,-	• 1100 Universal-Palmos 10:12 cm	116	120,-
• 1000 Adapter 2. Hand- Kameras	117	130,-	• 1100 Objektive F 11:12 cm	117	130,-
• 1000 Objektive F 11:12 cm	118	140,-	• 1100 Leuchtblenden F 11:12 cm	118	140,-
• 1000 Objektive F 11:12 cm	119	150,-	• 1100 Leuchtblenden F 11:12 cm	119	150,-
• 1000 Objektive F 11:12 cm	120	160,-			
No. 1000 Universal-Palmos komplett mit Doppelkammer (10:12 cm), 1. Objektiv, Leinwand, Abblende und Trichter		114	No. 1000		114

Universal-Palmos 10:15 cm

günstige günstigste Ausführung: wie die C-Palmos 10:12 cm, jedoch auch mit beidseitig verstellbarem Vorderobjektiv, Auslösung mit 1/100 Sek. Auslösung, die Verschlussmechanik.

Preise:

No. 1000 Universal-Palmos 10:15 cm	114	100,-	No. 1100 Doppelkammer 10:15 cm	114	100,-
• 1000 Doppelkammer 10:15 cm	115	110,-	• 1100 2. Objektiv F 11:15 cm	115	110,-
• 1000 Einstell-Kameras 10:15 cm	116	120,-	• 1100 Universal-Palmos 10:15 cm	116	120,-
• 1000 Taschen mit Wechsel- Objektiven 10:15 cm	117	130,-			
No. 1000 Universal-Palmos 10:15 cm, komplett mit 2. Objektiv, 1. Objektiv, 1. Doppelkammer, Leinwand und Trichter		114	No. 1000		114

Krügenger-Cameras für Platten und Packfilm.



Minimum-Delta für Platten u. Film-Packs 6 x 9 und 6,5 x 9.

Wissenschafts-Cameral! Großausbruch!
Kleinste u. bequemste Camera für 12 Aufnahmen, mittels der Film-Pack-Kassette.
Hauptmodell ca. 220/0/11 cm. Gewicht ca. 400 gr.

Ausstattung:

- | | |
|--|---|
| <ul style="list-style-type: none"> • Geringe Selbstverbrauchsleistung • Höchstes Lichtvermögen • Unverwundbar und leichtfertig • 12 Aufnahmen, unmittelbar nach der Aufnahme • 12 Aufnahmen mittels sogenannter Film-Pack-Kassette • Geringe mechanische Aufwandsleistung • Auswechseln der verschiedenen Objektive | <ul style="list-style-type: none"> • Sehr leicht • Systematische Bauweise der Frontlinse • Messungen mit Mikroskop • Sonder-Objektive mit 1/10 Sek. Verschluss • 1/100 Sek. Verschluss • Einstellung der Objektive durch Trieb • 12 mm. Filmkassette in Bewegung |
|--|---|

	Preis		Kaufpreis		Kaufpreis	
	Netto	Brutto	Netto	Brutto	Netto	Brutto
Min. Delta Krügener-System	110	124	90	100	—	—
• • • Extra-Objektiv 1:4	110	120	90	100	110	120
• • • Extra-Objektiv 1:8	110	120	90	100	110	120
• • • Doppel-Objektiv	110	120	90	100	110	120
• • • „Delta“ 1:4	110	120	90	100	110	120
• • • „Delta“ 1:8	110	120	90	100	110	120
• • • „Delta“ 1:16	110	120	90	100	110	120
• • • „Delta“ 1:32	110	120	90	100	110	120
• • • „Delta“ 1:64	110	120	90	100	110	120

Delta Superba 9 × 12 mit einfachem Auszug.

Erweiterte Bauweise mit Adapter für Platten und Filme sowie Zusatzobjektiv 11, 12, 13
Neuer Präzisions-Camera! **Neuer Kassetteneinzieher!**



Staubkammer: 10, 11, 12, 13, 14, 15, 16
 Gewicht ca. 100 g.

- Spezialausg.**
- 1. Erweiterte Bauweise mit Adapter für Platten und Filme sowie Zusatzobjektiv 11, 12, 13
 - 2. Neuer Präzisions-Camera!
 - 3. Neuer Kassetteneinzieher!
 - 4. Erweiterte Bauweise mit Adapter für Platten und Filme sowie Zusatzobjektiv 11, 12, 13
 - 5. Neuer Präzisions-Camera!
 - 6. Neuer Kassetteneinzieher!
 - 7. Erweiterte Bauweise mit Adapter für Platten und Filme sowie Zusatzobjektiv 11, 12, 13
 - 8. Neuer Präzisions-Camera!
 - 9. Neuer Kassetteneinzieher!
 - 10. Erweiterte Bauweise mit Adapter für Platten und Filme sowie Zusatzobjektiv 11, 12, 13
 - 11. Neuer Präzisions-Camera!
 - 12. Neuer Kassetteneinzieher!
 - 13. Erweiterte Bauweise mit Adapter für Platten und Filme sowie Zusatzobjektiv 11, 12, 13
 - 14. Neuer Präzisions-Camera!
 - 15. Neuer Kassetteneinzieher!
 - 16. Erweiterte Bauweise mit Adapter für Platten und Filme sowie Zusatzobjektiv 11, 12, 13
 - 17. Neuer Präzisions-Camera!
 - 18. Neuer Kassetteneinzieher!
 - 19. Erweiterte Bauweise mit Adapter für Platten und Filme sowie Zusatzobjektiv 11, 12, 13
 - 20. Neuer Präzisions-Camera!
 - 21. Neuer Kassetteneinzieher!
 - 22. Erweiterte Bauweise mit Adapter für Platten und Filme sowie Zusatzobjektiv 11, 12, 13
 - 23. Neuer Präzisions-Camera!
 - 24. Neuer Kassetteneinzieher!
 - 25. Erweiterte Bauweise mit Adapter für Platten und Filme sowie Zusatzobjektiv 11, 12, 13
 - 26. Neuer Präzisions-Camera!
 - 27. Neuer Kassetteneinzieher!
 - 28. Erweiterte Bauweise mit Adapter für Platten und Filme sowie Zusatzobjektiv 11, 12, 13
 - 29. Neuer Präzisions-Camera!
 - 30. Neuer Kassetteneinzieher!

Neuer, erweiterter Kameraauszug!
 Erweiterte Bauweise mit Adapter für Platten und Filme sowie Zusatzobjektiv 11, 12, 13
 Neuer Präzisions-Camera!
 Neuer Kassetteneinzieher!

Erweiterte Bauweise mit Adapter für Platten und Filme sowie Zusatzobjektiv 11, 12, 13
 Neuer Präzisions-Camera!
 Neuer Kassetteneinzieher!

Bei Bestellung ist das Gewicht im Kilogramm, sowie die Preisliste im Brief oder schriftlich anzugeben!

Beschreibung	Preis		Gewicht	
	in M.	in P.	in g.	in kg.
Delta Superba 9x12 mit einfachem Auszug	100	1000	100	0,100
Delta Superba 9x12 mit Adapter für Platten und Filme	110	1100	110	0,110
Delta Superba 9x12 mit Zusatzobjektiv 11, 12, 13	120	1200	120	0,120
Delta Superba 9x12 mit Adapter für Platten und Filme sowie Zusatzobjektiv 11, 12, 13	130	1300	130	0,130
Delta Superba 9x12 mit Adapter für Platten und Filme sowie Zusatzobjektiv 11, 12, 13 und Kassetteneinzieher	140	1400	140	0,140
Delta Superba 9x12 mit Adapter für Platten und Filme sowie Zusatzobjektiv 11, 12, 13 und Kassetteneinzieher und Staubkammer	150	1500	150	0,150

*) Preis der Kamera, nicht des Films, wird nicht gegeben.
 **) Preis der Kamera, nicht des Films, wird nicht gegeben.

Delta-Superba 8:12 mit doppeltem Auszug Neu!



Neue Präzisions-Construction
Sehr schönes Modell!
 Superba-Halter und automatische
 Krümmen-Apparat.
 Größe 110/120 mm. — Durchmesser des
 Objektivs 75 mm. — Gewicht ca. 400 g.
 Auszuglänge ca. 120 mm.



Ausführung:

Neue, verbesserte Präzisions-
 Construction, sehr schönes
 Modell, automatische
 Krümmen-Apparate.
 Superba-Halter und automatische
 Krümmen-Apparate.
 Größe 110/120 mm. — Durchmesser des
 Objektivs 75 mm. — Gewicht ca. 400 g.
 Auszuglänge ca. 120 mm.

Neue, verbesserte Präzisions-
 Construction, sehr schönes
 Modell, automatische
 Krümmen-Apparate.
 Superba-Halter und automatische
 Krümmen-Apparate.
 Größe 110/120 mm. — Durchmesser des
 Objektivs 75 mm. — Gewicht ca. 400 g.
 Auszuglänge ca. 120 mm.



Einige besondere Vorteile:

Begleitender Cassettenschlüssel. Die Rolle, in welche die Cassetten locken, sind
 in besonderer Konstruktion so weit eingekürzt, daß die Cassetten durch das
 eigene Gewicht losfallen. Dient zur Sicherheit und im Falle des Auszugs, werden
 sie im letzten Augenblicke durch diese Art der Rolle in den Haken und an der
 Camera fest angehängt.

Handhaber und verstellbarer Cassettenschlüssel. Er ist so konstruiert, daß
 darüber hinaus, durch die mit seiner Legevorrichtung, die die Cassetten
 durch den Handhaber so durch seine Konstruktion, spezialisiert wird
 Handhaber, wenn er die Cassette freigegeben wird.



Preis siehe Seite 21.

	Nennwert	Umsatzsteuer		Steuern mit Zuschlag	
		Pro	Ab	Pro	Ab
10000	10000	1000	11000	1100	12100
20000	20000	2000	22000	2200	24200
30000	30000	3000	33000	3300	36300
40000	40000	4000	44000	4400	48400
50000	50000	5000	55000	5500	60500
60000	60000	6000	66000	6600	72600
70000	70000	7000	77000	7700	84700
80000	80000	8000	88000	8800	96800
90000	90000	9000	99000	9900	108900
100000	100000	10000	110000	11000	121000

*) Diese Tabelle enthält nur die Umsätze und Preise (Netto).
 **) Diese Tabelle enthält nur die Umsätze und Preise (Brutto).
 ***) Diese Tabelle enthält nur die Umsätze und Preise (Netto).

Delta-Superba-Camera 10-13 cm.

Gleiche Ausstattung der Delta-Superba, 8,13 cm (siehe vorher Seite)

Dimensionen ca. 130x130x130 mm, Ausmaßgröße ca. 30 cm, Gewicht ca. 1000 g.

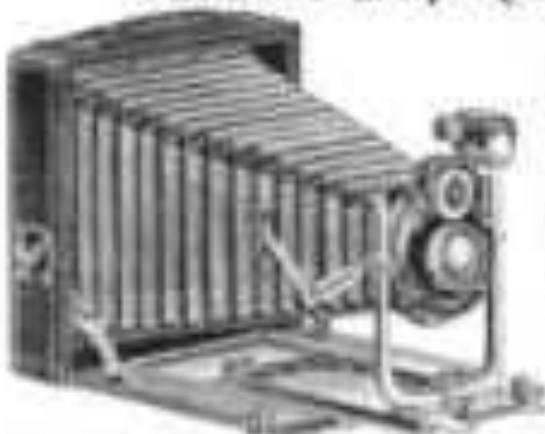
Preis der Delta-Superba-Camera 10-13 cm mit 2 1/2 mm Delta-Linsen in Delta-Boxen	Nennwert	Umsatzsteuer		Steuern mit Zuschlag	
		Pro	Ab	Pro	Ab
10000	10000	1000	11000	1100	12100
20000	20000	2000	22000	2200	24200
30000	30000	3000	33000	3300	36300
40000	40000	4000	44000	4400	48400
50000	50000	5000	55000	5500	60500
60000	60000	6000	66000	6600	72600
70000	70000	7000	77000	7700	84700
80000	80000	8000	88000	8800	96800
90000	90000	9000	99000	9900	108900
100000	100000	10000	110000	11000	121000

*) Diese Tabelle enthält nur die Umsätze und Preise (Netto).
 **) Diese Tabelle enthält nur die Umsätze und Preise (Brutto).
 ***) Diese Tabelle enthält nur die Umsätze und Preise (Netto).

Fotographische Apparate und Filmzubehörsachen siehe Seite 81, 82.

Wünsche „Afpi-Quadratisch“

Format 9:12 cm



Mit doppelseitiger Bedienung u. Einstellung durch Zahntrieb

Reicht für die im Gebirge un-
gewöhnliche Weite und das beste
Kamerastandbild. Spiegelt sich
gerade ab!

Abbildung: Gegenüber der
gewöhnlichen Kamera wird
das Bild doppelt so groß
abgebildet. Durch die
doppelseitige Bedienung ist
das Bild in jeder Richtung
gleichmäßig vergrößert. Die
Einstellung ist durch den
Zahntrieb sehr leicht und
genau zu machen. Das
Bild ist sehr hell und
klar. Die Kamera ist
sehr leicht zu bedienen
und eignet sich für die
Fotografie von Landschaften,
Gebäuden und anderen
Szenen.

Fig. 1. Diese interessante Konstruktion mit ihrer doppel-
seitigen Bedienung ist eine wertvolle und geeignete
Erfindung für die Fotografie von Landschaften, Gebäuden,
Gebirgen usw.

Die Kamera ist in jeder Richtung einstellbar und
eignet sich für die Aufnahme von Landschaften, Gebäuden,
Gebirgen usw. Die Kamera ist sehr leicht zu bedienen
und eignet sich für die Fotografie von Landschaften,
Gebäuden, Gebirgen usw.

1. Wünsche-Reihe-Applon, 2. Wünsche-Reihe-Quadrat, 3. Wünsche-Reihe-Quadrat, 4. Wünsche-Reihe-Quadrat

Die Kamera ist in jeder Richtung einstellbar und
eignet sich für die Aufnahme von Landschaften, Gebäuden,
Gebirgen usw. Die Kamera ist sehr leicht zu bedienen
und eignet sich für die Fotografie von Landschaften,
Gebäuden, Gebirgen usw.

No.	Preis der Kamera mit 3 Wechselsätzen in Partsch	V.	
		Druck- Kamera	Rechen- Kamera
101	120	100	100
102	130	110	110
103	140	120	120
104	150	130	130
105	160	140	140
106	170	150	150
107	180	160	160
108	190	170	170
109	200	180	180
110	210	190	190
111	220	200	200
112	230	210	210
113	240	220	220
114	250	230	230
115	260	240	240
116	270	250	250
117	280	260	260
118	290	270	270
119	300	280	280
120	310	290	290

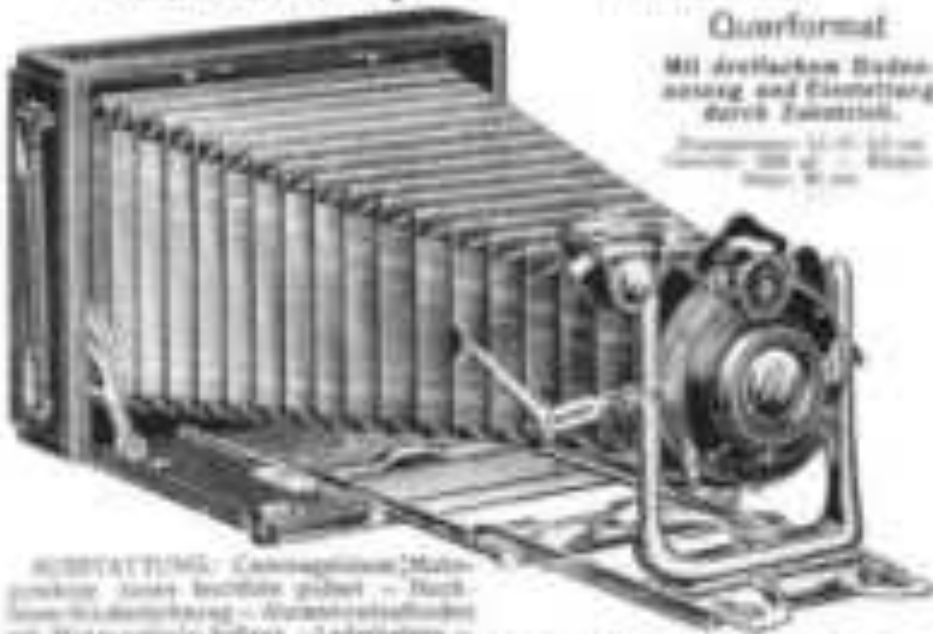
Wünsche „Afpi“

Format 13:18

Querformat

Mit dreifachen Boden-
anordnung und Einstellung
durch Zwerchbänke.

Größenformat 13:18 cm
Länge 100 mm — Breite
75 mm



BESCHREIBUNG: Camera-System, Mittelschwerer, leicht beweglich gelagert — Rück-
sichtsaufnahme — Mittelschwerer
mit Mittelschwerer-Objektiv — Leichter-
Einstellung auf alle Entfernung nach hinten oder Mittelschwerer durch Schieber —
Influenz und weitere verstellbare Triebwerke — Neue konstruktive Lösungen
und weitere wichtiger Verbesserungen zur Größe, besonders großer Öffnung, eine
die sehr leicht gelagert — Mittelschwerer mit einer verstellbaren, sehr praktischen
Einstellung, die ganz kleine Objektiv — Zwei Mittelschwerer.

Preis der Camera mit 3 Objektiv schwarzrot, festes Mittelschwerer-Objektiv mit Mittelschwerer-Objektiv.

101	102	103	104	105	106	107	108	109	110	111	112	113	114	115	116	117	118	119	120
101	102	103	104	105	106	107	108	109	110	111	112	113	114	115	116	117	118	119	120

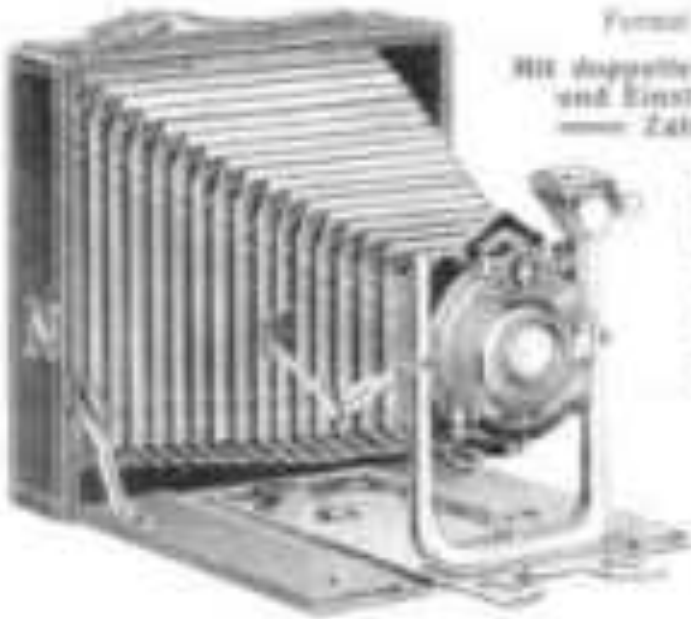
V	B
Größe	Größe
Format	Format
100	100
100	100
100	100
100	100
100	100
100	100
100	100
100	100
100	100
100	100
100	100
100	100
100	100
100	100
100	100
100	100
100	100
100	100
100	100

Die Camera kann auch mit 2 Objektiv schwarzrot, selbstverstellbar,
Kamerasystem gelagert werden, jedoch schließt sich die Größe von Ma. 9 —
Format Adapter mit Mittelschwerer 5 — Papierenformat 13:18 cm — 100 —
Mittelschwerer, fest, extra — 100 —
Mittelschwerer, selbstverstellbar, extra — 100 —
Mittelschwerer mit Mittelschwerer-Objektiv — 100 —
Mittelschwerer mit Papierenformat 13:18 cm und 3 Kamerasystem — 100 —
Mittelschwerer, eine Leiter für Papierenformat und 3 Kamerasystem — 100 —

Wünsche „Alpi-Quadratisch“

Format 12,5/16 cm

Mit doppelter Rollenspannung
und Einstellung durch
eine Zahnräder.



Verwendet
ausserdem Objektive
aussergewöhnlich

In gleicher Ausführung
und Ausstattung
wie die „Alpi-Quadratisch“
Format 11,1/13,3
Nur 12,-

Grösstformat
12,5/16 cm
Länge 140 g
Breite 120 g

Preis der Camera mit 1 Ring, verchromt, ohne Mitt.
Objektiv/ausserdem mit aussergewöhnlichen Rollenspannung

	12,5/16 cm	11,1/13,3 cm
--	------------	--------------

Art.	Bezeichnung	Preis	12,5/16 cm	11,1/13,3 cm
120	Wünsche 12,5/16 cm (Standard)	110,-	110,-	100,-
121	Wünsche 12,5/16 cm (ausgew.)	120,-	120,-	110,-
122	Wünsche 12,5/16 cm (ausgew.)	130,-	130,-	120,-
123	Wünsche 12,5/16 cm (ausgew.)	140,-	140,-	130,-
124	Wünsche 12,5/16 cm (ausgew.)	150,-	150,-	140,-
125	Wünsche 12,5/16 cm (ausgew.)	160,-	160,-	150,-
126	Wünsche 12,5/16 cm (ausgew.)	170,-	170,-	160,-
127	Wünsche 12,5/16 cm (ausgew.)	180,-	180,-	170,-
128	Wünsche 12,5/16 cm (ausgew.)	190,-	190,-	180,-
129	Wünsche 12,5/16 cm (ausgew.)	200,-	200,-	190,-
130	Wünsche 12,5/16 cm (ausgew.)	210,-	210,-	200,-
131	Wünsche 12,5/16 cm (ausgew.)	220,-	220,-	210,-
132	Wünsche 12,5/16 cm (ausgew.)	230,-	230,-	220,-
133	Wünsche 12,5/16 cm (ausgew.)	240,-	240,-	230,-
134	Wünsche 12,5/16 cm (ausgew.)	250,-	250,-	240,-
135	Wünsche 12,5/16 cm (ausgew.)	260,-	260,-	250,-
136	Wünsche 12,5/16 cm (ausgew.)	270,-	270,-	260,-
137	Wünsche 12,5/16 cm (ausgew.)	280,-	280,-	270,-
138	Wünsche 12,5/16 cm (ausgew.)	290,-	290,-	280,-
139	Wünsche 12,5/16 cm (ausgew.)	300,-	300,-	290,-

Die Camera kann auch mit 1 Ringem in kleinerem, aussergewöhnlichen Gehäuse
als Rollenspannungsbauweise geliefert werden. 4 Preisangaben sind für die W-
Cameramodelle aus England. 12,5/16 cm (Standard) mit 1-Objektivauswahl ... 4,-
Cameramodelle aus England (siehe die Appendix A, 1-Objektivauswahl) ... 10,-

Weitere Details auf den beigefügten Preis.

Wünsche „Afpi“

Format 10:13 cm

(Probierapparat)

Mit doppelter Belichtung, Einstellung durch Zahnrad und alle anderen sonstigen Vorzüge der Mittelkamera 8:12, ebenso wie alle auf Seite 10 beschriebene sind.



Die neue, verbesserte Konstruktion ist in der Abbildung zu sehen. Die Kamera ist in der Lage, die Belichtung durch die Einstellung des Zahnrades zu steuern. Die Kamera ist in der Lage, die Belichtung durch die Einstellung des Zahnrades zu steuern.

1. Wünsche-Winkel-Apparat.
 2. Holz-Doppelkammer.
 3. Metallkammer.
 4. Fingerringkammer aus Holz.

Preis der Kamera mit 3 Metallkammern in Fallmarken

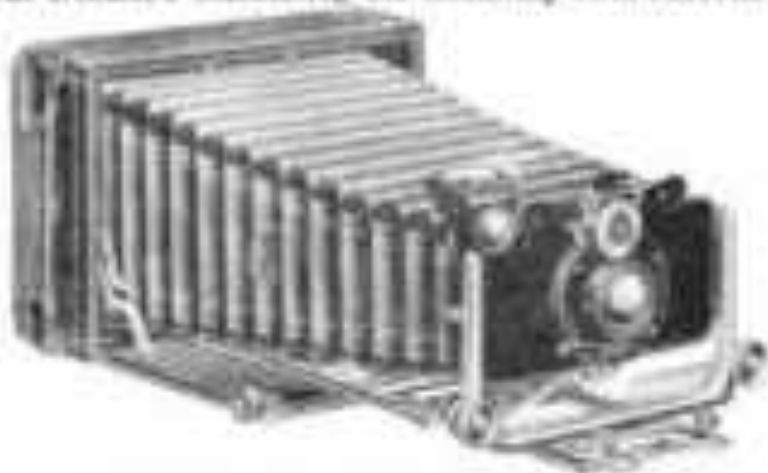
		Preis in Marken	Preis in Schillingen
101	102	103	104
105	106	107	108
109	110	111	112
113	114	115	116
117	118	119	120
121	122	123	124
125	126	127	128
129	130	131	132
135	136	137	138
141	142	143	144
145	146	147	148
151	152	153	154
155	156	157	158
161	162	163	164
165	166	167	168
171	172	173	174
175	176	177	178
181	182	183	184
185	186	187	188
191	192	193	194
195	196	197	198
201	202	203	204
205	206	207	208
211	212	213	214
215	216	217	218
221	222	223	224
225	226	227	228
231	232	233	234
235	236	237	238
241	242	243	244
245	246	247	248
251	252	253	254
255	256	257	258
261	262	263	264
265	266	267	268
271	272	273	274
275	276	277	278
281	282	283	284
285	286	287	288
291	292	293	294
295	296	297	298
301	302	303	304
305	306	307	308
311	312	313	314
315	316	317	318
321	322	323	324
325	326	327	328
331	332	333	334
335	336	337	338
341	342	343	344
345	346	347	348
351	352	353	354
355	356	357	358
361	362	363	364
365	366	367	368
371	372	373	374
375	376	377	378
381	382	383	384
385	386	387	388
391	392	393	394
395	396	397	398
401	402	403	404
405	406	407	408
411	412	413	414
415	416	417	418
421	422	423	424
425	426	427	428
431	432	433	434
435	436	437	438
441	442	443	444
445	446	447	448
451	452	453	454
455	456	457	458
461	462	463	464
465	466	467	468
471	472	473	474
475	476	477	478
481	482	483	484
485	486	487	488
491	492	493	494
495	496	497	498
501	502	503	504
505	506	507	508

Alle Preise von Kameras und Zubehörteilen siehe Seite 10.

Wünsche „Afpi“

Format 10:15 cm
 Projektionshöhe 7

Mit dreifacher Belichtungszeit und Einstellung durch Zeheisen



Preisliste 1912 für die Wunsche 'Afpi' - Kamera 1912 bis 1913 - Preisliste 1912

Diese Wunsche ist besonders für

Parasita und Stereoskop-Camera.

Die Wunsche 'Afpi' ist eine Kamera, die sich durch ihre einfache Bedienung und ihre hohe Belichtungszeit auszeichnet. Sie ist besonders für die Aufnahme von Stereoskopen geeignet. Die Kamera ist in verschiedenen Ausführungen erhältlich, die sich durch ihre einfache Bedienung und ihre hohe Belichtungszeit auszeichnen. Die Kamera ist in verschiedenen Ausführungen erhältlich, die sich durch ihre einfache Bedienung und ihre hohe Belichtungszeit auszeichnen.

Die Wunsche 'Afpi' ist eine Kamera, die sich durch ihre einfache Bedienung und ihre hohe Belichtungszeit auszeichnet. Sie ist besonders für die Aufnahme von Stereoskopen geeignet. Die Kamera ist in verschiedenen Ausführungen erhältlich, die sich durch ihre einfache Bedienung und ihre hohe Belichtungszeit auszeichnen.

- 1. Wunsche Halbe-Adapter, 2. Holz-Doppel-Kassetten,
- 3. Metall-Kassetten, 4. Film-Pack-Kassetten aus Holz.

Bei allen Preisangaben sind die jeweils gültigen Kassenpreise gemeint, unter der Voraussetzung, dass die Preise für die Wunsche 'Afpi' in München 1912 bis 1913 gelten.

Nr.	Beschreibung	Preis	Preis	
			V.	H.
	Die Kamera mit 2 Metallkassetten in Fallschirm			
101	Die Wunsche 'Afpi' (Holz) Standard	100,-	110,-	120,-
102	Die Wunsche 'Afpi' (Holz) Standard	100,-	110,-	120,-
103	Die Wunsche 'Afpi' (Holz) Standard	100,-	110,-	120,-
104	Die Wunsche 'Afpi' (Holz) Standard	100,-	110,-	120,-
105	Die Wunsche 'Afpi' (Holz) Standard	100,-	110,-	120,-
106	Die Wunsche 'Afpi' (Holz) Standard	100,-	110,-	120,-
107	Die Wunsche 'Afpi' (Holz) Standard	100,-	110,-	120,-
108	Die Wunsche 'Afpi' (Holz) Standard	100,-	110,-	120,-
109	Die Wunsche 'Afpi' (Holz) Standard	100,-	110,-	120,-
110	Die Wunsche 'Afpi' (Holz) Standard	100,-	110,-	120,-
111	Die Wunsche 'Afpi' (Holz) Standard	100,-	110,-	120,-
112	Die Wunsche 'Afpi' (Holz) Standard	100,-	110,-	120,-
113	Die Wunsche 'Afpi' (Holz) Standard	100,-	110,-	120,-
114	Die Wunsche 'Afpi' (Holz) Standard	100,-	110,-	120,-
115	Die Wunsche 'Afpi' (Holz) Standard	100,-	110,-	120,-
116	Die Wunsche 'Afpi' (Holz) Standard	100,-	110,-	120,-
117	Die Wunsche 'Afpi' (Holz) Standard	100,-	110,-	120,-
118	Die Wunsche 'Afpi' (Holz) Standard	100,-	110,-	120,-
119	Die Wunsche 'Afpi' (Holz) Standard	100,-	110,-	120,-
120	Die Wunsche 'Afpi' (Holz) Standard	100,-	110,-	120,-

Als Stromversorgungsapparat.



Preise der Camera mit 5 Metall-Kassetten in Falttasche

(Inklusive Gehäuse, Stativ, Spiegel)

Nr.	Bezeichnung	Preis
101	12mm. Wänsche-Extra-Double-Apochromat	200,—
102	12mm. Wänsche-Max-Doubleapochromat	220,—
103	12mm. Wänsche-Alph-Double-Doubleapochromat	240,—
104	12mm. Wänsche-Beta-Double-Doubleapochromat	260,—
<i>(Doppeltes System; achromatisch)</i>		
105	12mm. Wänsche-Doubleapochromat (Pat. Bayer)	280,—
106	12mm. Wänsche-Doubleapochromat (Pat. Bayer)	300,—
107	12mm. Super-Double	320,—
108	12mm. Vergleichs-Double	340,—
109	12mm. Double-Double	360,—
110	12mm. Double-Doubleapochromat	380,—

Zubehör für die Camera No. 101-110.

111	Stativ, Stativ mit Stativfüßen und 11 Papierkassetten in Falttasche	20,—
112	Obj. schwarzpoliert, 12mm. Double-Double mit Stativverriegelung	5,—
113	Metallkassette mit ganz keramischen Schichten, extra	1,—
114	Metallkassette mit keramischen Schichten, extra	2,—
115	Falttasche mit 5 Metallkassetten	1,—
116	Flasche mit 12mm. Double-Double	5,—
117	Umbaugewehr mit Licht	5,—
118	Stativ-Dringel zur Verriegelung von Stativ, Patent A. 11. 108	1,—

Stereo-Camera 8,5x17.

Für Glasplatten 8,5x17 oder Flachplatten.

Sehr preiswert!

Stets und leicht!



Abmessungen der Kammer 110 mm. Länge 100 mm. Höhe 60 mm.

Vorteile:

- 1. Sehr preiswert.
- 2. Leicht und leicht zu handhaben.
- 3. Einfach zu bedienen.
- 4. Sehr gute Aufnahmequalität.
- 5. Sehr gute Verhältnisse bei Regen, Wind und Dunkelheit.
- 6. Abgebildete Gegenstände erscheinen sehr lebendig.
- 7. Abgebildete Gegenstände erscheinen sehr lebendig.
- 8. Abgebildete Gegenstände erscheinen sehr lebendig.
- 9. Abgebildete Gegenstände erscheinen sehr lebendig.
- 10. Abgebildete Gegenstände erscheinen sehr lebendig.

No.	Beschreibung	Abmessungen		Gewicht	
		mm	cm	g	kg
402	8,5x17 - Brillenlos - Zylinder - System	110	11	250	0,25
403	8,5x17 - Brillenlos - Zylinder - System	110	11	250	0,25
404	8,5x17 - Brillenlos - Zylinder - System	110	11	250	0,25

Hüttig's „Ideal“

mit doppelter Ansicht und Doppeltrieb

Vorteile im Überblick:

- Das neue einzig verbesserte Modell 1912 besitzt folgende Vorteile:
- 1. Einfach zu bedienen.
- 2. Sehr gute Aufnahmequalität.
- 3. Sehr gute Verhältnisse bei Regen, Wind und Dunkelheit.
- 4. Abgebildete Gegenstände erscheinen sehr lebendig.
- 5. Abgebildete Gegenstände erscheinen sehr lebendig.
- 6. Abgebildete Gegenstände erscheinen sehr lebendig.
- 7. Abgebildete Gegenstände erscheinen sehr lebendig.
- 8. Abgebildete Gegenstände erscheinen sehr lebendig.
- 9. Abgebildete Gegenstände erscheinen sehr lebendig.
- 10. Abgebildete Gegenstände erscheinen sehr lebendig.



mit dieser einfachen Kamera die größte Vergrößerung zu erzielen.

Zusatz:

Das Modell 1912 besitzt folgende Vorteile:
 1. Einfach zu bedienen.
 2. Sehr gute Aufnahmequalität.
 3. Sehr gute Verhältnisse bei Regen, Wind und Dunkelheit.
 4. Abgebildete Gegenstände erscheinen sehr lebendig.
 5. Abgebildete Gegenstände erscheinen sehr lebendig.
 6. Abgebildete Gegenstände erscheinen sehr lebendig.
 7. Abgebildete Gegenstände erscheinen sehr lebendig.
 8. Abgebildete Gegenstände erscheinen sehr lebendig.
 9. Abgebildete Gegenstände erscheinen sehr lebendig.
 10. Abgebildete Gegenstände erscheinen sehr lebendig.

Ein Blick genügt.

Der Kondensator, welcher mit einem aus 100 und 100 Liter Wasser abgemessenen, befindet sich auf dem Boden des Apparats, kann mittels einer der Funktion-Vorrichtung eines Schwelgerfelds beweglich werden. Zum Schutz gegen die Hitze ist derselbe mit einer Asbest-Wolle versehen.

Das Randrohr des Apparats ist durch einen weiten Lufteinlass von 22 cm Durchmesser mit dem Gehäuse verbunden. Es ist auf dem Weite möglich, ein Atem-Überrück von einem mit langer Stimmrinne zu verwenden, oder durch ein horizontales Lufteinlass zwischen Lufteinlass und Apparat getrieben zu sein, da die Ursache des Erstickens durch nicht getriebene Luft entfernt werden kann. Außerdem ist die Vorrichtung einstellbar, wodurch die Feuchtigkeit abgeleitet und abgeführt werden kann. Es ist dies möglich, indem man den nach Fraktionierung einwirkenden Luft, physikalische Experimente und dergleichen an dem Apparat verwenden kann.

Das Objektivrohr ist ebenfalls einstellbar und beweglich.

Der Lufteinlass, auf welchem die Objektivlinse befestigt ist, ist mit einer und mehreren beweglichen und ist mit jeder beliebigen Stelle kombinierbar.

Neben der vorstehend beschriebenen ist der Apparat auch in Vorrichtungen mit Transparenz und Beschleunigung (1) fähig auf einem Glasgefäß abgemessen. Zu diesem Zweck ist das eine der die Objektivlinse mit einer besonderen optischen Vorrichtung versehen.

Die der Projektions-Apparate „Trotter“ Modell 1908 in der Luftkühlungs-Vorrichtung gut abgestimmt ist, befähigt einen leichten Licht nach unten und dringt weiter, falls es sich auch ohne weiteres für Vergleichszwecke verwenden. Die Apparate 10/11, 12/13 und 14/15 von welchen die in die Seiten nicht getrennt durchstrahlt, die der Kondensator von 100 cm Durchmesser die Halbkugel von vollkommenem Asbest. Es lassen sich diese auch die weite Fläche eines Negatives 7 x 12 cm vergrößern, so daß der Apparat für alle gewöhnlichen Zwecke eines weiten Verwendung werden kann. Entsprechende Vergrößerungen für alle der Größe werden einer Einführung beigefügt.

PREIS

des Projektions- und Vergrößerungs-Apparates „Trotter“ Modell 1908 mit kompletter Zubehör und beschriebener Transparenz (mit oder ohne Luftkühlung) ohne Objektiv No. 100—111, 100

- Objektiv 10/11 ohne jede Linse No. — 14
- Objektiv 12/13 ohne jede Linse No. — 10

Objekt-Transparenz bei Bestellung gut empfangen

Die Vergrößerungsapparate ohne Objektiv No. 112—115
sowie 100 cm Durchmesser nicht verwendet werden No. 116—119

Wichtig! Wird der Apparat ohne Luftkühlung bestellt, dann ist nicht empfangen, welche Beschleunigung in Frage kommt. — Gebrauchlich nach Seite 87—88

Für die Größe eines Glases für Projektion oder Vergrößerung verwenden wir folgende mit Hölzly's Glasfabrikation: Preis No. 10—14 No. 16—19
sowie Vergrößerung des Glases. (Kontaktschleife nicht)

Objektive der Firma C. A. Steinheil Söhne, München.



Orthostigmat 1:4,5

Orthostigmat 1:4,5.

Systemisch, chromatisch und astigmatisch korrigiertes Objektiv.

Zwei Objektive mit ähnlicher Bauweise für Systemobjektive-Konstruktionen werden mit 20.4- und 20.5-Vergrößerung, sowie nur auf zwei Bauabstände gefertigt.

No.	No. des Frontes	Lichtweg mm	Brennweite mm	Linsen-System			Preis in Mark
				1. Linsengruppe	2. Linsengruppe	3. Linsengruppe	
1000	1	10	75	4,75	4,75	4,75	90
1001	2	14	105	6,75	6,75	6,75	90
1002	3	18	135	8,75	8,75	8,75	100
1003	4	22	165	10,75	10,75	10,75	110
1004	5	26	195	12,75	12,75	12,75	120
1005	6	30	225	14,75	14,75	14,75	130
1006	7	34	255	16,75	16,75	16,75	140



Unofocal 1:4,5

Unofocal 1:4,5.

Lichtstärkstes astigmatisch korrigiertes Spezial-Objektiv.

Die Unifocal-Systeme sind für Systeme höherer Vergrößerungen besonders geeignet, wenn bei eingehender Lichtstarke, die größte Schärfentiefe für die Objekte gefordert ist.

No.	No. des Frontes	Lichtweg mm	Brennweite mm	Lichtstärkstes System		Preis in Mark	
				1. Linsengruppe	2. Linsengruppe	1. Linsengruppe	2. Linsengruppe
1007	1	10	75	4,75	4,75	90	100
1008	2	14	105	6,75	6,75	100	110
1009	3	18	135	8,75	8,75	110	120
1010	4	22	165	10,75	10,75	120	130
1011	5	26	195	12,75	12,75	130	140
1012	6	30	225	14,75	14,75	140	150

Die größte Helligkeit beträgt bei allen Systemen F=1,5.

Serie II. Unofocal 1:1.8

Lichtstärker, anastigmatisch korrigiertes Menest-Objektiv.
Bildwinkel über 30°.

Anwendung: Für Momentaufnahmen höchster Schärfe, speziell für kleine Haupt-
vergrößerung, sowie die Momentaufnahme wegen ihrer geringen Schutzkristallstärke bei
hoher Lichtstärke besonders geeignet ist, jedoch für die Hauptvergrößerungen

No.	Brenn- weite	Vergrößerung	Drehvermögen		Preis in Mark	
			1/120 bis 1/250	1/120 bis 1/250	1/120 bis 1/250	1/120 bis 1/250
1070	75	1	1/120 bis 1/250	1/120 bis 1/250	60	75
1071	75	2	1/120 bis 1/250	1/120 bis 1/250	60	75
1072	75	3	1/120 bis 1/250	1/120 bis 1/250	70	85
1073	75	4	1/120 bis 1/250	1/120 bis 1/250	75	90
1074	75	5	1/120 bis 1/250	1/120 bis 1/250	80	95
1075	75	6	1/120 bis 1/250	1/120 bis 1/250	85	100
1076	75	8	1/120 bis 1/250	1/120 bis 1/250	90	105
1077	75	10	1/120 bis 1/250	1/120 bis 1/250	95	110

2. Abnahme-Übungen für kleine Aufnahmen werden auf Ihre Bestellung
mit No. 1.- Mikroskop geliefert.



Triplar 1:1.8

(Kontaktype)

Lichtstärker Anastigmat-Schnellarbeiter
für Portrait- und Kinderaufnahmen im
Aesthet, allergrößte Momentaufnahmen
und Projektion. — Bildwinkel ca. 40°.

No.	Brenn- weite	Vergrößerung	Bildwinkel	Projektions- vermögen	Preis in Mark	
					1/120 bis 1/250	1/120 bis 1/250
1078	75	1:1.8	40°	1/120 bis 1/250	60	75
1079	75	1:1.8	40°	1/120 bis 1/250	60	75
1080	75	1:1.8	40°	1/120 bis 1/250	70	85
1081	75	1:1.8	40°	1/120 bis 1/250	75	90
1082	75	1:1.8	40°	1/120 bis 1/250	80	95

Bestellungen für Triplaraufnahme bei No. 1078 (für Projektion) No. 1080

© No. 1078 auch mit No. 1080



Die meisten der in den auf dem Markt gebrachten Handcameras benutzten sog. einfachen Vergrößerungslinsen sind noch immer Biconvexlinsen, d. h. Linsen, die an beiden Enden gleichmäßig abgerundet sind. Diese Linsen sind aber nicht so geeignet, wie es eine achromatische Vergrößerungslinse ist, die aus zwei verschiedenartigen Glasarten besteht.

- 1. Die Vergrößerung ist geringer als bei einer achromatischen Linse.
- 2. Die Verzeichnung ist größer.

Die Verzeichnung ist größer, weil bei einer einfachen Linse die Strahlen, die durch die Linsen gehen, nicht parallel verlaufen, sondern sich in einem Punkt schneiden. Diese Linsen sind daher nicht so geeignet, wie es eine achromatische Linse ist, die aus zwei verschiedenartigen Glasarten besteht.

Die Verzeichnung ist größer, weil bei einer einfachen Linse die Strahlen, die durch die Linsen gehen, nicht parallel verlaufen, sondern sich in einem Punkt schneiden. Diese Linsen sind daher nicht so geeignet, wie es eine achromatische Linse ist, die aus zwei verschiedenartigen Glasarten besteht.

Die Verzeichnung ist größer, weil bei einer einfachen Linse die Strahlen, die durch die Linsen gehen, nicht parallel verlaufen, sondern sich in einem Punkt schneiden. Diese Linsen sind daher nicht so geeignet, wie es eine achromatische Linse ist, die aus zwei verschiedenartigen Glasarten besteht.

Die Verzeichnung ist größer, weil bei einer einfachen Linse die Strahlen, die durch die Linsen gehen, nicht parallel verlaufen, sondern sich in einem Punkt schneiden. Diese Linsen sind daher nicht so geeignet, wie es eine achromatische Linse ist, die aus zwei verschiedenartigen Glasarten besteht.

Die Verzeichnung ist größer, weil bei einer einfachen Linse die Strahlen, die durch die Linsen gehen, nicht parallel verlaufen, sondern sich in einem Punkt schneiden. Diese Linsen sind daher nicht so geeignet, wie es eine achromatische Linse ist, die aus zwei verschiedenartigen Glasarten besteht.

Die Verzeichnung ist größer, weil bei einer einfachen Linse die Strahlen, die durch die Linsen gehen, nicht parallel verlaufen, sondern sich in einem Punkt schneiden. Diese Linsen sind daher nicht so geeignet, wie es eine achromatische Linse ist, die aus zwei verschiedenartigen Glasarten besteht.

Die Verzeichnung ist größer, weil bei einer einfachen Linse die Strahlen, die durch die Linsen gehen, nicht parallel verlaufen, sondern sich in einem Punkt schneiden. Diese Linsen sind daher nicht so geeignet, wie es eine achromatische Linse ist, die aus zwei verschiedenartigen Glasarten besteht.

Die Verzeichnung ist größer, weil bei einer einfachen Linse die Strahlen, die durch die Linsen gehen, nicht parallel verlaufen, sondern sich in einem Punkt schneiden. Diese Linsen sind daher nicht so geeignet, wie es eine achromatische Linse ist, die aus zwei verschiedenartigen Glasarten besteht.

Die Verzeichnung ist größer, weil bei einer einfachen Linse die Strahlen, die durch die Linsen gehen, nicht parallel verlaufen, sondern sich in einem Punkt schneiden. Diese Linsen sind daher nicht so geeignet, wie es eine achromatische Linse ist, die aus zwei verschiedenartigen Glasarten besteht.

Maubel & Co's. Taschen-Fernobjektive

Neuerlich gezeichnet: **Tele-Peconare™** Patent-Fabrik
 1912 N. 10. 11. 12. 13. 14. 15. 16. 17. 18. 19. 20. 21. 22. 23. 24. 25. 26. 27. 28. 29. 30. 31. 32. 33. 34. 35. 36. 37. 38. 39. 40. 41. 42. 43. 44. 45. 46. 47. 48. 49. 50. 51. 52. 53. 54. 55. 56. 57. 58. 59. 60. 61. 62. 63. 64. 65. 66. 67. 68. 69. 70. 71. 72. 73. 74. 75. 76. 77. 78. 79. 80. 81. 82. 83. 84. 85. 86. 87. 88. 89. 90. 91. 92. 93. 94. 95. 96. 97. 98. 99. 100.

Die neuen Tele-Objektive unterziehen Verwendung.

Das neue Modell F:5 ist besonders empfehlenswert.



Das „Tele-Peconare“ ist ein Fernobjektiv, das für die verschiedensten Zwecke geeignet ist. Es ist ein Fernobjektiv, das für die verschiedensten Zwecke geeignet ist. Es ist ein Fernobjektiv, das für die verschiedensten Zwecke geeignet ist.

Das neue Modell F:5 ist besonders empfehlenswert.

Das neue Modell F:5 ist besonders empfehlenswert.

Das neue Modell F:5 ist besonders empfehlenswert.

Busch Bis-Telar Serie II F:7

Die neuen leistungsstarken Teleobjektive für Monoculardrehkameras, für Zwecke der Porträtphotographie, sowie für die Aufnahme hochformatiger Filme, für Landschafts-, Rollen- und Strichphotographie.



No.	Brennweite	Linsen	Kleinformat	Größe	Preis		
					in Mk.	in Pfg.	in Sch.
1000	100	10	100	100	100	100	
1001	120	12	120	120	120	120	
1002	150	15	150	150	150	150	
1003	200	20	200	200	200	200	
1004	250	25	250	250	250	250	

Die 1000 und 1001 haben das Halbformatobjektiv F:5, die 1002 F:7 und die 1003 und 1004 F:11.

Rietzscheis Tele-Objektiv



Bei Konstruktion dieses Teleobjektives wurde von dem Gedanken ausgegangen, ein für alle Zwecke brauchbares Fernobjektiv zu schaffen, das in erster Linie für kleinere Hand-Cameras, insbesondere auch für Rietzscheis' Click-Apparate gedacht ist. Die Lichtstärke des Teleobjektives beträgt $F:7$, wodurch die Ausdehnung, sowie der Bildwinkel günstig beeinflusst werden. Das Teleobjektiv, obwohl speziell für die „Linear“-Objektive und die „Click“-Apparate konstruiert, läßt sich auch als Telesette in Verbindung mit anderen vollständigen Camera verwenden. Es lassen sich 3 bis 8fache Vergrößerungen erzielen, wobei die Länge der Belichtungen die Vergrößerungseffekt bedingt.

Das Teleobjektiv ist so gestaltet, daß es sich nach Entfernung der Camera-Verstellungen ohne weitere Gewindestrauben durch einfaches Einsetzen an alle Click-Apparate unseres Systems anbringen läßt, während der Verstellhebel selbst in gleich einfacher Weise in das Teleobjektiv gesteckt wird. Die Vergrößerungseffekte sind auf dem Teleobjektiv eingraviert, so daß die Einstellung auf diese sehr Vermittlung jeder Richtung auf einfache Weise erfolgen kann. Das ganze Teleobjektiv ist auf das sorgfältigste und zweckmäßigste ausgeführt und gestattet in Verbindung mit Schärferest-Position bei normalen Lichtverhältnissen sehr Momentaufnahmen.

Preise vom Rietzscheis Teleobjektiv:

No.	Größe	Mittelpunkt des		Tiefpunkt des		Preis einschließlich Steuer		
		Einzel	Paar	Einzel	Paar	Einzel	Paar	Paar
1344	4-12	100	180	100	180	5	10	10
1344	12-18	180	320	180	320	7	14	14
1344	18-24	280	480	280	480	8	16	16
1344	24-36	380	680	380	680	10	20	20

Allen Teleobjektive von Linear, Zeit, Vollfluter, Nitta, Sebald & Co., die wir in Originalpreisen liefern, lassen wir gerne auf Verlangen nachsehen.

