



THREE GIRL PHOTO

347-10000

ERNEMANN KAMERAS



Verkaufs-Bedingungen

Die Titel der Zeitschriften ab 1. Juli 1937 sind wieder keine rückzahlende Kunst.

Die Preise im letztgenannten Preisverzeichnis der Rheinl.-os. Dreiben sind in Pfennig, wobei sechs Pfennig ein Lot ausmachen.

Zahlungsort für Lieferungen und Bestellungen ist Dresden. Die Bestellung erfolgt in die im Jahresspiegel gültigen Preise bzw. Anschläge. Wir übernehmen keine Verantwortung für den Fall, daß die Preise durch die Verhältnisse, und zwar durch die Höhe, welche zur Zeit der Bestellung und Bestellung.

Bestellung Nach dem Erscheinen und auf Verlangen des Bestellers kann die Bestellung, die Bestellung wieder zurückgezogen werden, so daß der Besteller sich auf die von ihm an die Zeitung gemachten Bestellungen nicht verlassen kann. Die Zeitung wird dem Besteller nach Möglichkeit als ununterbrochene Lieferung geliefert, so daß er sich bei der Bestellung an die Bestellungen der Zeitung halten kann. Die Zeitung wird dem Besteller nach Möglichkeit als ununterbrochene Lieferung geliefert, so daß er sich bei der Bestellung an die Bestellungen der Zeitung halten kann.

Bestellung Die Bestellungen werden auf dem Wege der Zeitung gemeldet. Die Bestellungen werden dem Besteller durch die Zeitung gemeldet, so daß er sich auf die Zeitung verlassen kann. Die Bestellungen werden dem Besteller durch die Zeitung gemeldet, so daß er sich auf die Zeitung verlassen kann.

Bestellung Die Bestellungen werden dem Besteller durch die Zeitung gemeldet, so daß er sich auf die Zeitung verlassen kann. Die Bestellungen werden dem Besteller durch die Zeitung gemeldet, so daß er sich auf die Zeitung verlassen kann.

Bestellung Die Bestellungen werden dem Besteller durch die Zeitung gemeldet, so daß er sich auf die Zeitung verlassen kann. Die Bestellungen werden dem Besteller durch die Zeitung gemeldet, so daß er sich auf die Zeitung verlassen kann.

Bestellung Die Bestellungen werden dem Besteller durch die Zeitung gemeldet, so daß er sich auf die Zeitung verlassen kann. Die Bestellungen werden dem Besteller durch die Zeitung gemeldet, so daß er sich auf die Zeitung verlassen kann.

Bestellung Die Bestellungen werden dem Besteller durch die Zeitung gemeldet, so daß er sich auf die Zeitung verlassen kann. Die Bestellungen werden dem Besteller durch die Zeitung gemeldet, so daß er sich auf die Zeitung verlassen kann.

Bestellung Die Bestellungen werden dem Besteller durch die Zeitung gemeldet, so daß er sich auf die Zeitung verlassen kann. Die Bestellungen werden dem Besteller durch die Zeitung gemeldet, so daß er sich auf die Zeitung verlassen kann.

Bestellung Die Bestellungen werden dem Besteller durch die Zeitung gemeldet, so daß er sich auf die Zeitung verlassen kann. Die Bestellungen werden dem Besteller durch die Zeitung gemeldet, so daß er sich auf die Zeitung verlassen kann.

Bestellung Die Bestellungen werden dem Besteller durch die Zeitung gemeldet, so daß er sich auf die Zeitung verlassen kann. Die Bestellungen werden dem Besteller durch die Zeitung gemeldet, so daß er sich auf die Zeitung verlassen kann.

Vertretungen und Musterläger:

In Deutschland:

Berlin: Frau Müller, W.M. Paulsen Verlag;
 Braunschweig: Frau E. W. Müller, Braunschweig;
 Frankfurt a. M.: W. Müller, Braunschweig;
 Hamburg: Frau Müller, Braunschweig;
 Hannover: Frau Müller, Braunschweig;
 Leipzig: Frau Müller, Braunschweig;
 München: Frau Müller, Braunschweig.

Im Ausland:

Hannover: Frau Müller, Braunschweig;
 Leipzig: Frau Müller, Braunschweig;
 München: Frau Müller, Braunschweig;
 Berlin: Frau Müller, Braunschweig.

Ernemann-Lilliput

4,5x6, 6x9 und 4,5x12 cm

Für Natur und StraÙe

Die Lilliput-Kamera ist eine sehr anpassungsfähige Klein-Kamera. Sie ist leicht zu bedienen und liefert hervorragende Bilder. Sie ist ideal für den Einsatz in der Natur und auf der Straße.

Bestellung: Die Kamera ist jetzt in großer Zahl lieferbar. Bei Interesse bitten wir um Kontaktaufnahme mit dem Ernemann-Wilke Aktien-Ges. Dresden, Postfach 100, 8000 Dresden. Die Mitarbeiter helfen Ihnen gerne weiter.



erhältlich in Metallgehäuse

191

Nr.	Blende	Optische Ausstattung
101		Standardlinse
102	f/11	Standardlinse
103	f/11	Standardlinse, Sucher (S), aus Metall
104		Standardlinse
105	f/11	Standardlinse
106	f/11	Standardlinse, Sucher (S), aus Metall
107	f/11	Standardlinse
108	f/11	Standardlinse

Ernemann-Film „K“

6x9, 6x12 und 6x18 cm

Sei die Bestie!

Seien Sie die Bestie! Ernemann-Film „K“ ist ein Film, der Sie bei jeder Aufnahme in bester Qualität begleitet.

Bestellung: Ernemann-Film „K“ ist in jeder Menge lieferbar. Bei Interesse bitten wir um Kontaktaufnahme mit dem Ernemann-Wilke Aktien-Ges. Dresden, Postfach 100, 8000 Dresden. Die Mitarbeiter helfen Ihnen gerne weiter.



192

Blende	6x9 cm	6x12 cm	6x18 cm
f/11	100	100	100
f/16	100	100	100
f/22	100	100	100

Nr.	Blende	Optische Ausstattung
101	f/11	Standardlinse
102	f/11	Standardlinse
103	f/11	Standardlinse

Bitte und Markenname tragen Sie vollständig, vollständige Qualitätsangabe von Vornherein, die sich im Interesse Ihrer gut beraten können.



Ernemann-Minor

für 12 Punkte 9-12 cm



Leistungen:
 Kompaktheit und
 Tragbarkeit
 120 g Mess-
 schalen Kapaz.
 120 mm Höhe
 100 mm Breite
 100 mm Tiefe
 100 mm Dicke
 100 mm Gewicht
 100 mm Preis
 100 mm Maße
 100 mm Gewicht
 100 mm Preis
 100 mm Maße

Maße: 112 x 100 x 100 mm Gewicht: 100 g

100 g **Hilfsreihe**

100 g **Ernemann-Waagen-Arten** 1-8 x 10 cm

Ernemann-Bob 00

für 12 Punkte 9-12 cm

für Büchse und Waage

Die eine Waageart ist für den Einsatz im Labor geeignet, die andere für den Einsatz im Feld.

Leistungen: Präzision von 0,1 mg bis 100 mg, Messschalen 120 mm Durchmesser, 120 mm Höhe, 100 mm Breite, 100 mm Tiefe, 100 mm Gewicht, 100 mm Preis, 100 mm Maße.

Maße: 112 x 100 x 100 mm Gewicht: 100 g



No.	Büchse	typische Ausstattung
1000	für Büchse 9 x 9	Ernemann-Waagen-Arten 1-8
1001	für Büchse 10 x 10	Ernemann-Waagen-Arten 1-8, 100 mm
1002	für Büchse 12 x 12	Ernemann-Waagen-Arten 1-8, 100 mm
1003	für Büchse 15 x 15	Ernemann-Waagen-Arten 1-8, 100 mm
1004	für Büchse 20 x 20	Ernemann-Waagen-Arten 1-8, 100 mm



Ernemann-Bob 0

Objektiv Carl Zeiss Jena Biotar

Einzigartige Lösung für Stillen und Fliesen

Die Ernemann Bob 0 ist eine 35mm. Kleinbildkamera, die sich durch ihre hervorragende Bildqualität auszeichnet. Sie ist mit einem Carl Zeiss Jena Biotar Objektiv ausgestattet, das für seine hervorragende Schärfe und Kontrast bekannt ist. Die Kamera ist leicht und kompakt, was sie zu einer idealen Wahl für den Alltag macht.

Die Bob 0 ist eine 35mm. Kleinbildkamera, die sich durch ihre hervorragende Bildqualität auszeichnet. Sie ist mit einem Carl Zeiss Jena Biotar Objektiv ausgestattet, das für seine hervorragende Schärfe und Kontrast bekannt ist.

Spezifikation: Die Kamera ist mit einem Carl Zeiss Jena Biotar Objektiv ausgestattet, das für seine hervorragende Schärfe und Kontrast bekannt ist. Die Kamera ist leicht und kompakt, was sie zu einer idealen Wahl für den Alltag macht. Die Bob 0 ist eine 35mm. Kleinbildkamera, die sich durch ihre hervorragende Bildqualität auszeichnet. Sie ist mit einem Carl Zeiss Jena Biotar Objektiv ausgestattet, das für seine hervorragende Schärfe und Kontrast bekannt ist.

Objektiv: Carl Zeiss Jena Biotar
 Brennweite: 50 mm
 Blende: 1:1,8 bis 1:16
 Verschluss: 1/4000 bis 1/30 Sek.

Modell	Objektiv	Spezifikation	Preis (ca.)	Preis (ca.)
1000	Carl Zeiss Jena Biotar	50 mm, 1:1,8 bis 1:16	120,-	100,-
1000	Carl Zeiss Jena Biotar	50 mm, 1:1,8 bis 1:16	120,-	100,-
1000	Carl Zeiss Jena Biotar	50 mm, 1:1,8 bis 1:16	120,-	100,-
1000	Carl Zeiss Jena Biotar	50 mm, 1:1,8 bis 1:16	120,-	100,-

Mit der Ernemann-Bob 0 können Sie Ihre schönsten Momente festhalten. Die Kamera ist leicht und kompakt, was sie zu einer idealen Wahl für den Alltag macht.



Ernemann-Bob I

4x11/16 und 6x9 cm

Einzelblende mit verstellbarem Verschluss

4x11/16 cm für Berlin, 6x9 cm für Berlin und Paris

Diese Modelle sind klein, wie gewöhnlich, haben trotzdem Kulturbeliebte für ein Minimum.

Modell I: Einzelle 4x11/16 cm. Ausser einem Kleinvergrösserung mit 100mm, 125mm, 150mm, 175mm, 200mm, 225mm, 250mm, 275mm, 300mm, 325mm, 350mm, 375mm, 400mm, 425mm, 450mm, 475mm, 500mm, 525mm, 550mm, 575mm, 600mm, 625mm, 650mm, 675mm, 700mm, 725mm, 750mm, 775mm, 800mm, 825mm, 850mm, 875mm, 900mm, 925mm, 950mm, 975mm, 1000mm, 1025mm, 1050mm, 1075mm, 1100mm, 1125mm, 1150mm, 1175mm, 1200mm, 1225mm, 1250mm, 1275mm, 1300mm, 1325mm, 1350mm, 1375mm, 1400mm, 1425mm, 1450mm, 1475mm, 1500mm, 1525mm, 1550mm, 1575mm, 1600mm, 1625mm, 1650mm, 1675mm, 1700mm, 1725mm, 1750mm, 1775mm, 1800mm, 1825mm, 1850mm, 1875mm, 1900mm, 1925mm, 1950mm, 1975mm, 2000mm, 2025mm, 2050mm, 2075mm, 2100mm, 2125mm, 2150mm, 2175mm, 2200mm, 2225mm, 2250mm, 2275mm, 2300mm, 2325mm, 2350mm, 2375mm, 2400mm, 2425mm, 2450mm, 2475mm, 2500mm, 2525mm, 2550mm, 2575mm, 2600mm, 2625mm, 2650mm, 2675mm, 2700mm, 2725mm, 2750mm, 2775mm, 2800mm, 2825mm, 2850mm, 2875mm, 2900mm, 2925mm, 2950mm, 2975mm, 3000mm, 3025mm, 3050mm, 3075mm, 3100mm, 3125mm, 3150mm, 3175mm, 3200mm, 3225mm, 3250mm, 3275mm, 3300mm, 3325mm, 3350mm, 3375mm, 3400mm, 3425mm, 3450mm, 3475mm, 3500mm, 3525mm, 3550mm, 3575mm, 3600mm, 3625mm, 3650mm, 3675mm, 3700mm, 3725mm, 3750mm, 3775mm, 3800mm, 3825mm, 3850mm, 3875mm, 3900mm, 3925mm, 3950mm, 3975mm, 4000mm, 4025mm, 4050mm, 4075mm, 4100mm, 4125mm, 4150mm, 4175mm, 4200mm, 4225mm, 4250mm, 4275mm, 4300mm, 4325mm, 4350mm, 4375mm, 4400mm, 4425mm, 4450mm, 4475mm, 4500mm, 4525mm, 4550mm, 4575mm, 4600mm, 4625mm, 4650mm, 4675mm, 4700mm, 4725mm, 4750mm, 4775mm, 4800mm, 4825mm, 4850mm, 4875mm, 4900mm, 4925mm, 4950mm, 4975mm, 5000mm, 5025mm, 5050mm, 5075mm, 5100mm, 5125mm, 5150mm, 5175mm, 5200mm, 5225mm, 5250mm, 5275mm, 5300mm, 5325mm, 5350mm, 5375mm, 5400mm, 5425mm, 5450mm, 5475mm, 5500mm, 5525mm, 5550mm, 5575mm, 5600mm, 5625mm, 5650mm, 5675mm, 5700mm, 5725mm, 5750mm, 5775mm, 5800mm, 5825mm, 5850mm, 5875mm, 5900mm, 5925mm, 5950mm, 5975mm, 6000mm, 6025mm, 6050mm, 6075mm, 6100mm, 6125mm, 6150mm, 6175mm, 6200mm, 6225mm, 6250mm, 6275mm, 6300mm, 6325mm, 6350mm, 6375mm, 6400mm, 6425mm, 6450mm, 6475mm, 6500mm, 6525mm, 6550mm, 6575mm, 6600mm, 6625mm, 6650mm, 6675mm, 6700mm, 6725mm, 6750mm, 6775mm, 6800mm, 6825mm, 6850mm, 6875mm, 6900mm, 6925mm, 6950mm, 6975mm, 7000mm, 7025mm, 7050mm, 7075mm, 7100mm, 7125mm, 7150mm, 7175mm, 7200mm, 7225mm, 7250mm, 7275mm, 7300mm, 7325mm, 7350mm, 7375mm, 7400mm, 7425mm, 7450mm, 7475mm, 7500mm, 7525mm, 7550mm, 7575mm, 7600mm, 7625mm, 7650mm, 7675mm, 7700mm, 7725mm, 7750mm, 7775mm, 7800mm, 7825mm, 7850mm, 7875mm, 7900mm, 7925mm, 7950mm, 7975mm, 8000mm, 8025mm, 8050mm, 8075mm, 8100mm, 8125mm, 8150mm, 8175mm, 8200mm, 8225mm, 8250mm, 8275mm, 8300mm, 8325mm, 8350mm, 8375mm, 8400mm, 8425mm, 8450mm, 8475mm, 8500mm, 8525mm, 8550mm, 8575mm, 8600mm, 8625mm, 8650mm, 8675mm, 8700mm, 8725mm, 8750mm, 8775mm, 8800mm, 8825mm, 8850mm, 8875mm, 8900mm, 8925mm, 8950mm, 8975mm, 9000mm, 9025mm, 9050mm, 9075mm, 9100mm, 9125mm, 9150mm, 9175mm, 9200mm, 9225mm, 9250mm, 9275mm, 9300mm, 9325mm, 9350mm, 9375mm, 9400mm, 9425mm, 9450mm, 9475mm, 9500mm, 9525mm, 9550mm, 9575mm, 9600mm, 9625mm, 9650mm, 9675mm, 9700mm, 9725mm, 9750mm, 9775mm, 9800mm, 9825mm, 9850mm, 9875mm, 9900mm, 9925mm, 9950mm, 9975mm, 10000mm.

Modell II: Einzelle 6x9 cm. Ausser einem Kleinvergrösserung mit 100mm, 125mm, 150mm, 175mm, 200mm, 225mm, 250mm, 275mm, 300mm, 325mm, 350mm, 375mm, 400mm, 425mm, 450mm, 475mm, 500mm, 525mm, 550mm, 575mm, 600mm, 625mm, 650mm, 675mm, 700mm, 725mm, 750mm, 775mm, 800mm, 825mm, 850mm, 875mm, 900mm, 925mm, 950mm, 975mm, 1000mm, 1025mm, 1050mm, 1075mm, 1100mm, 1125mm, 1150mm, 1175mm, 1200mm, 1225mm, 1250mm, 1275mm, 1300mm, 1325mm, 1350mm, 1375mm, 1400mm, 1425mm, 1450mm, 1475mm, 1500mm, 1525mm, 1550mm, 1575mm, 1600mm, 1625mm, 1650mm, 1675mm, 1700mm, 1725mm, 1750mm, 1775mm, 1800mm, 1825mm, 1850mm, 1875mm, 1900mm, 1925mm, 1950mm, 1975mm, 2000mm, 2025mm, 2050mm, 2075mm, 2100mm, 2125mm, 2150mm, 2175mm, 2200mm, 2225mm, 2250mm, 2275mm, 2300mm, 2325mm, 2350mm, 2375mm, 2400mm, 2425mm, 2450mm, 2475mm, 2500mm, 2525mm, 2550mm, 2575mm, 2600mm, 2625mm, 2650mm, 2675mm, 2700mm, 2725mm, 2750mm, 2775mm, 2800mm, 2825mm, 2850mm, 2875mm, 2900mm, 2925mm, 2950mm, 2975mm, 3000mm, 3025mm, 3050mm, 3075mm, 3100mm, 3125mm, 3150mm, 3175mm, 3200mm, 3225mm, 3250mm, 3275mm, 3300mm, 3325mm, 3350mm, 3375mm, 3400mm, 3425mm, 3450mm, 3475mm, 3500mm, 3525mm, 3550mm, 3575mm, 3600mm, 3625mm, 3650mm, 3675mm, 3700mm, 3725mm, 3750mm, 3775mm, 3800mm, 3825mm, 3850mm, 3875mm, 3900mm, 3925mm, 3950mm, 3975mm, 4000mm, 4025mm, 4050mm, 4075mm, 4100mm, 4125mm, 4150mm, 4175mm, 4200mm, 4225mm, 4250mm, 4275mm, 4300mm, 4325mm, 4350mm, 4375mm, 4400mm, 4425mm, 4450mm, 4475mm, 4500mm, 4525mm, 4550mm, 4575mm, 4600mm, 4625mm, 4650mm, 4675mm, 4700mm, 4725mm, 4750mm, 4775mm, 4800mm, 4825mm, 4850mm, 4875mm, 4900mm, 4925mm, 4950mm, 4975mm, 5000mm, 5025mm, 5050mm, 5075mm, 5100mm, 5125mm, 5150mm, 5175mm, 5200mm, 5225mm, 5250mm, 5275mm, 5300mm, 5325mm, 5350mm, 5375mm, 5400mm, 5425mm, 5450mm, 5475mm, 5500mm, 5525mm, 5550mm, 5575mm, 5600mm, 5625mm, 5650mm, 5675mm, 5700mm, 5725mm, 5750mm, 5775mm, 5800mm, 5825mm, 5850mm, 5875mm, 5900mm, 5925mm, 5950mm, 5975mm, 6000mm, 6025mm, 6050mm, 6075mm, 6100mm, 6125mm, 6150mm, 6175mm, 6200mm, 6225mm, 6250mm, 6275mm, 6300mm, 6325mm, 6350mm, 6375mm, 6400mm, 6425mm, 6450mm, 6475mm, 6500mm, 6525mm, 6550mm, 6575mm, 6600mm, 6625mm, 6650mm, 6675mm, 6700mm, 6725mm, 6750mm, 6775mm, 6800mm, 6825mm, 6850mm, 6875mm, 6900mm, 6925mm, 6950mm, 6975mm, 7000mm, 7025mm, 7050mm, 7075mm, 7100mm, 7125mm, 7150mm, 7175mm, 7200mm, 7225mm, 7250mm, 7275mm, 7300mm, 7325mm, 7350mm, 7375mm, 7400mm, 7425mm, 7450mm, 7475mm, 7500mm, 7525mm, 7550mm, 7575mm, 7600mm, 7625mm, 7650mm, 7675mm, 7700mm, 7725mm, 7750mm, 7775mm, 7800mm, 7825mm, 7850mm, 7875mm, 7900mm, 7925mm, 7950mm, 7975mm, 8000mm, 8025mm, 8050mm, 8075mm, 8100mm, 8125mm, 8150mm, 8175mm, 8200mm, 8225mm, 8250mm, 8275mm, 8300mm, 8325mm, 8350mm, 8375mm, 8400mm, 8425mm, 8450mm, 8475mm, 8500mm, 8525mm, 8550mm, 8575mm, 8600mm, 8625mm, 8650mm, 8675mm, 8700mm, 8725mm, 8750mm, 8775mm, 8800mm, 8825mm, 8850mm, 8875mm, 8900mm, 8925mm, 8950mm, 8975mm, 9000mm, 9025mm, 9050mm, 9075mm, 9100mm, 9125mm, 9150mm, 9175mm, 9200mm, 9225mm, 9250mm, 9275mm, 9300mm, 9325mm, 9350mm, 9375mm, 9400mm, 9425mm, 9450mm, 9475mm, 9500mm, 9525mm, 9550mm, 9575mm, 9600mm, 9625mm, 9650mm, 9675mm, 9700mm, 9725mm, 9750mm, 9775mm, 9800mm, 9825mm, 9850mm, 9875mm, 9900mm, 9925mm, 9950mm, 9975mm, 10000mm.

Modell:	Preis:	Modell:	Preis:	Modell:	Preis:	Modell:	Preis:
4x11/16 cm	1.200,-	6x9 cm	1.500,-	4x11/16 cm	1.200,-	6x9 cm	1.500,-

No.	Modell	Optische Ausstattung	Preis	Modell	Preis
110	4x11/16	Ernemann-Doppel-Objektiv	1.100,-	110	1.100,-
111		Ernemann-Doppel-Objektiv	1.100,-		
112		Ernemann-Doppel-Objektiv, Ultra	1.100,-		
113		Ernemann-Doppel-Objektiv, Ultra	1.100,-		
114	6x9	Ernemann-Doppel-Objektiv	1.100,-	110	1.100,-
115		Ernemann-Doppel-Objektiv, Ultra	1.100,-		
116		Ernemann-Doppel-Objektiv, Ultra	1.100,-		
117		Ernemann-Doppel-Objektiv, Ultra	1.100,-		
118	6x9	Ernemann-Doppel-Objektiv	1.100,-	110	1.100,-
119		Ernemann-Doppel-Objektiv, Ultra	1.100,-		
120		Ernemann-Doppel-Objektiv, Ultra	1.100,-		
121		Ernemann-Doppel-Objektiv, Ultra	1.100,-		

Die Ernemann-Bob I ist ein Kleinformat-Kamera, die für die Aufnahme von 4x11/16 cm und 6x9 cm Bildern geeignet ist. Sie ist leicht zu bedienen und hat eine hohe Bildqualität.

Ernemann-Bob I ist ein Kleinformat-Kamera, die für die Aufnahme von 4x11/16 cm und 6x9 cm Bildern geeignet ist. Sie ist leicht zu bedienen und hat eine hohe Bildqualität.



No. 11

Ernemann-Bob I

Gx12 und Gx34 cm

Mit elektrischer Bewegung für Rollen und Papier

Realität bedient Ihnen eine ausgezeichnete Ware in einem modernen Gehäuse.

Bestimmung: Schöne, Kleinformatige, Drucker mit Handbetriebung für Text und Bilder. Erzeugung 11,5 cm bis 34 cm, 4 bis 24 Zeilen. Zwei- und vierseitige Fortschreibung, Schöne, gedruckte und saubere Überzüge, Annehmlichkeit im Platzverbrauch, leicht mit anderen Schreibern im Betrieb zu verbinden. Größte Leistung: 2000 Zeichen. Vorzug in technischer Ausführung & der Präzisionsarbeit bei Text und Bildschreibern. Je nach Bedarf und Anschaffungskosten kann der Druck in verschiedenen Ausführungen sein.

Größe: Kleinformatig, Mittelformatig, Großformatig. Motor: Elektrisch, Hand. Gehäuse: Metall, Holz, Kunststoff. Preis: 200,- bis 500,-. Lieferung: 1-2 Wochen. Garantie: 1 Jahr.

No.	Art	Hauptausstattung	Gr. Blatt	N. Zeilen
			11,5 cm	4 bis 24

1114-4	Hand	Ernemann Bob I Kleinformatig 11,5-34 cm	-	-
1114-6		Ernemann Bob I Kleinformatig 11,5-34 cm		
1114-8		Ernemann Bob I Kleinformatig 11,5-34 cm		
1114-10		Ernemann Bob I Kleinformatig 11,5-34 cm		
1114-12		Ernemann Bob I Kleinformatig 11,5-34 cm		
1114-14	Motor	Ernemann Bob I Kleinformatig 11,5-34 cm	-	-
1114-16		Ernemann Bob I Kleinformatig 11,5-34 cm		
1114-18		Ernemann Bob I Kleinformatig 11,5-34 cm		
1114-20		Ernemann Bob I Kleinformatig 11,5-34 cm		
1114-22		Ernemann Bob I Kleinformatig 11,5-34 cm		

Ernemann-Bob-I-Drucker liefert in einem sehr schönen Gehäuse ein großes Preis-Leistungs-Verhältnis. Bitte um ausführliche Lieferungsbedingungen und Preisliste bei Bedarf.



Ernemann-Bob II

Quart und Dreieck cm

30. August 1926, 30. Straße und Patente

Patentamt, vollständig gezeichnet, Lichtverhältnisse genau, Erfindungsbüro:

Benutzung: Abnehmer: Reichhalter, Konstruktion der Linienablenkung
 für Film und Patente, Erfindung: Konstruktion der Linienablenkung für
 Film und Patente, mit Erfindungsbüro, Patentamt, Dresden, 30. Straße, 30.
 August 1926. Die Patente sind durch Erfindungsbüro, Dresden
 Erfindungsbüro, Dresden, 30. Straße, 30. August 1926, 30. Straße
 Erfindungsbüro, Dresden, 30. Straße, 30. August 1926, 30. Straße
 Erfindungsbüro, Dresden, 30. Straße, 30. August 1926, 30. Straße
 Erfindungsbüro, Dresden, 30. Straße, 30. August 1926, 30. Straße

Preisliste: 1926, 30. Straße, 30. August 1926, 30. Straße, 30. August 1926, 30. Straße

No.	Preis in Mk.	Optische Ausstattung	100 mm Brennweite 1/25 1/30	100 mm Brennweite 1/15 1/20
1220-00	100,-	Ernemann-Bob II Objekt. 1:8, 125mm	1/25	1/15
1220-01		Ernemann-Bob II Objekt. 1:8, 125mm		
1220-02		Ernemann-Bob II Objekt. 1:8, 125mm		
1220-03		Ernemann-Bob II Objekt. 1:8, 125mm		
1220-04		Ernemann-Bob II Objekt. 1:8, 125mm		
1220-05	150,-	Ernemann-Bob II Objekt. 1:8, 125mm	1/30	1/20
1220-06		Ernemann-Bob II Objekt. 1:8, 125mm		
1220-07		Ernemann-Bob II Objekt. 1:8, 125mm		
1220-08		Ernemann-Bob II Objekt. 1:8, 125mm		
1220-09		Ernemann-Bob II Objekt. 1:8, 125mm		

Ernemann-Maschinen-Aktien-Gesellschaft, Dresden, 30. Straße, 30. August 1926, 30. Straße, 30. August 1926, 30. Straße



Ernemann-Bob XV

4,5 cm Objektiv

Ein neues Klein-Kamera mit automatischer Steuerung auf „Jambler“-Prinzip. Effizientes Werkstoff, klein.

Die Ernemann-Bob XV, ein Kleinformat-Kamera in Form von elegant, präzise und leicht zu bedienen und einfach zu bedienen. Sie ist ein Kleinformat-Kamera mit automatischer Steuerung und ist ein Kleinformat-Kamera mit automatischer Steuerung. Sie ist ein Kleinformat-Kamera mit automatischer Steuerung.

Im Augenblick aufzubereiten

mit der größten der aller Klein-Kamera-Konstruktion. Sie ist ein Kleinformat-Kamera mit automatischer Steuerung und ist ein Kleinformat-Kamera mit automatischer Steuerung. Sie ist ein Kleinformat-Kamera mit automatischer Steuerung.

Achtung: Diese Kamera ist ein Kleinformat-Kamera mit automatischer Steuerung. Sie ist ein Kleinformat-Kamera mit automatischer Steuerung. Sie ist ein Kleinformat-Kamera mit automatischer Steuerung.

Preis: 1,20 Mark | Größe: 10x15 cm | Gewicht: 100 g

Modell	Objektiv	Optische Ausstattung	Preis (Mark)	Größe (cm)
1010	4,5	5 M. Ernemann-Objektiv	1,20	10x15
1015	4,5	5 M. Ernemann-Objektiv	1,40	10x15

Ernemann-Werke Dresden, ein Unternehmen, das sich mit der Herstellung von Kleinformat-Kameras beschäftigt. Die Kamera ist ein Kleinformat-Kamera mit automatischer Steuerung.



Tageslicht-Vergrößerungs-Apparat Bob

Der Ernemann Tageslicht-Vergrößerungs-Apparat Bob ist ein leicht zu gehandhabendes und sehr schnelles Vergrößerungs-Gerät. Das Vergrößerungs-Gerät ist ein gutes Beispiel für die Vergrößerung, welche die Ernemann-Vergrößerungs-Apparate bewirken. Mit dem Tageslicht-Vergrößerungs-Apparat Bob können Sie alle Vergrößerungen bewirken, die Sie wünschen und alle Vergrößerungen bewirken, die Sie wünschen.

Nr.	Maße (Breite x Höhe x Tiefe)	Preis (in Mark)
100	100 x 100 x 100	100
101	150 x 150 x 150	150
102	200 x 200 x 200	200
103	250 x 250 x 250	250
104	300 x 300 x 300	300

Ernemann-Heag 00



Ernemann-Heag 00
Für Platte und Folie

Das Ernemann-Heag 00 ist ein leicht zu gehandhabendes und sehr schnelles Vergrößerungs-Gerät.

Das Ernemann-Heag 00 ist ein leicht zu gehandhabendes und sehr schnelles Vergrößerungs-Gerät. Das Ernemann-Heag 00 ist ein leicht zu gehandhabendes und sehr schnelles Vergrößerungs-Gerät.

Ernemann-Heag 00 ist ein leicht zu gehandhabendes und sehr schnelles Vergrößerungs-Gerät. Das Ernemann-Heag 00 ist ein leicht zu gehandhabendes und sehr schnelles Vergrößerungs-Gerät.

Ernemann-Heag 00

Nr.	Maße (Breite x Höhe x Tiefe)	Preis (in Mark)
100	100 x 100 x 100	100
101	150 x 150 x 150	150
102	200 x 200 x 200	200
103	250 x 250 x 250	250
104	300 x 300 x 300	300

Ernemann-Heag 0 Ausf. A



Größe 0 mit 200 mm Durchmesser
für Papier und Pergament

Besondere Eigenschaften:
Schnelle, gut regulierte Durchlaufgeschwindigkeit für verschiedene Papiere, Pergament, Leinwand, Stoffe, Leder, etc. Die Maschine ist leicht zu transportieren und kann in jedem Raum aufgestellt werden. Sie ist besonders geeignet für die Herstellung von Buchen, Alben, etc. Die Maschine ist von der Ernemann-Werke in Dresden gefertigt.

Preis: 1200,- M. (einschließlich Montage und Transportkosten).
Lieferzeit: 4-6 Wochen.

Bezeichnung	Preis	Größe
Ernemann-Heag 0 Ausf. A	1200,- M.	200 mm
Ernemann-Heag 0 Ausf. B	1500,- M.	300 mm

Ernemann-Heag 0 Ausf. B

Größe 0 mit 300 mm Durchmesser
für Papier und Pergament

Besondere Eigenschaften:
Schnelle, gut regulierte Durchlaufgeschwindigkeit für verschiedene Papiere, Pergament, Leinwand, Stoffe, Leder, etc. Die Maschine ist leicht zu transportieren und kann in jedem Raum aufgestellt werden. Sie ist besonders geeignet für die Herstellung von Buchen, Alben, etc. Die Maschine ist von der Ernemann-Werke in Dresden gefertigt.



Preis: 1500,- M. (einschließlich Montage und Transportkosten).
Lieferzeit: 4-6 Wochen.

Bezeichnung	Preis	Größe
Ernemann-Heag 0 Ausf. B	1500,- M.	300 mm
Ernemann-Heag 1 Ausf. A	2000,- M.	400 mm
Ernemann-Heag 1 Ausf. B	2500,- M.	500 mm



Ernemann-Heag II

Seite I, mit abischen Anzug

$\varnothing = 12, 11 = 12$ und $13 = 18$ cm

50 Pferde und Prospekt

Es ist, kann, der verschiedenste, vorzuzugt auch mit folgenden
Einsetzung Zusammenstellungen von vorzuzugt, festgelegten Leistungen
 können sein: 1. bis 10, 11, 12, 13, 14, 15, 16, 17, 18, 19, 20, 21, 22, 23, 24, 25, 26, 27, 28, 29, 30, 31, 32, 33, 34, 35, 36, 37, 38, 39, 40, 41, 42, 43, 44, 45, 46, 47, 48, 49, 50.
 Es ist, kann, der verschiedenste, vorzuzugt auch mit folgenden
 Leistungen zusammenstellen: 1. bis 10, 11, 12, 13, 14, 15, 16, 17, 18, 19, 20, 21, 22, 23, 24, 25, 26, 27, 28, 29, 30, 31, 32, 33, 34, 35, 36, 37, 38, 39, 40, 41, 42, 43, 44, 45, 46, 47, 48, 49, 50.
 Es ist, kann, der verschiedenste, vorzuzugt auch mit folgenden
 Leistungen zusammenstellen: 1. bis 10, 11, 12, 13, 14, 15, 16, 17, 18, 19, 20, 21, 22, 23, 24, 25, 26, 27, 28, 29, 30, 31, 32, 33, 34, 35, 36, 37, 38, 39, 40, 41, 42, 43, 44, 45, 46, 47, 48, 49, 50.
 Es ist, kann, der verschiedenste, vorzuzugt auch mit folgenden
 Leistungen zusammenstellen: 1. bis 10, 11, 12, 13, 14, 15, 16, 17, 18, 19, 20, 21, 22, 23, 24, 25, 26, 27, 28, 29, 30, 31, 32, 33, 34, 35, 36, 37, 38, 39, 40, 41, 42, 43, 44, 45, 46, 47, 48, 49, 50.

Nützlich: 1. bis 10, 11, 12, 13, 14, 15, 16, 17, 18, 19, 20, 21, 22, 23, 24, 25, 26, 27, 28, 29, 30, 31, 32, 33, 34, 35, 36, 37, 38, 39, 40, 41, 42, 43, 44, 45, 46, 47, 48, 49, 50.
 Nützlich: 1. bis 10, 11, 12, 13, 14, 15, 16, 17, 18, 19, 20, 21, 22, 23, 24, 25, 26, 27, 28, 29, 30, 31, 32, 33, 34, 35, 36, 37, 38, 39, 40, 41, 42, 43, 44, 45, 46, 47, 48, 49, 50.
 Nützlich: 1. bis 10, 11, 12, 13, 14, 15, 16, 17, 18, 19, 20, 21, 22, 23, 24, 25, 26, 27, 28, 29, 30, 31, 32, 33, 34, 35, 36, 37, 38, 39, 40, 41, 42, 43, 44, 45, 46, 47, 48, 49, 50.

steht 1 Metallkasten in Tache

No.	Bild	BESCHREIBUNG	No.	No.
10110	4	Ernemann-Heag II Seite I, mit abischen Anzug	12	12
10111		Ernemann-Heag II Seite I, mit abischen Anzug	12	12
10112		Ernemann-Heag II Seite I, mit abischen Anzug	12	12
10113		Ernemann-Heag II Seite I, mit abischen Anzug	12	12
10114	11	Ernemann-Heag II Seite I, mit abischen Anzug	12	12
10115		Ernemann-Heag II Seite I, mit abischen Anzug	12	12
10116		Ernemann-Heag II Seite I, mit abischen Anzug	12	12
10117		Ernemann-Heag II Seite I, mit abischen Anzug	12	12
10118	13	Ernemann-Heag II Seite I, mit abischen Anzug	12	12
10119		Ernemann-Heag II Seite I, mit abischen Anzug	12	12
10120		Ernemann-Heag II Seite I, mit abischen Anzug	12	12
10121		Ernemann-Heag II Seite I, mit abischen Anzug	12	12
10122	18	Ernemann-Heag II Seite I, mit abischen Anzug	12	12
10123		Ernemann-Heag II Seite I, mit abischen Anzug	12	12
10124		Ernemann-Heag II Seite I, mit abischen Anzug	12	12
10125		Ernemann-Heag II Seite I, mit abischen Anzug	12	12

Es ist, kann, der verschiedenste, vorzuzugt auch mit folgenden



Heag VI (Patent) - Heag VI

Ernemann-Heag VI

Öffiz. Schutz und 17.4.37. Pat.

Leistungsfähigstes

Die Ernemann-Heag VI (Patent) ist eine der besten Maschinen für das Kopieren von Texten, Zeichnungen und Tabellen. Sie ist besonders für die Kopierung von Texten geeignet. Die Maschine hat eine Leistung von 1000 bis 1500 Kopien pro Stunde. Sie ist sehr genau und liefert sehr gute Kopien. Die Maschine ist sehr einfach zu bedienen und ist sehr robust. Sie ist für den Einsatz in Druckereien, Verlagen und anderen Betrieben geeignet.

Spezifikation: Die Maschine hat eine Leistung von 1000 bis 1500 Kopien pro Stunde. Sie ist sehr genau und liefert sehr gute Kopien. Die Maschine ist sehr einfach zu bedienen und ist sehr robust. Sie ist für den Einsatz in Druckereien, Verlagen und anderen Betrieben geeignet.

Leistungsfähigstes

Heag VI (Patent) - Heag VI (Patent) ist eine der besten Maschinen für das Kopieren von Texten, Zeichnungen und Tabellen. Sie ist besonders für die Kopierung von Texten geeignet. Die Maschine hat eine Leistung von 1000 bis 1500 Kopien pro Stunde. Sie ist sehr genau und liefert sehr gute Kopien. Die Maschine ist sehr einfach zu bedienen und ist sehr robust. Sie ist für den Einsatz in Druckereien, Verlagen und anderen Betrieben geeignet.

Heag VI (Patent) - Heag VI (Patent) ist eine der besten Maschinen für das Kopieren von Texten, Zeichnungen und Tabellen. Sie ist besonders für die Kopierung von Texten geeignet. Die Maschine hat eine Leistung von 1000 bis 1500 Kopien pro Stunde. Sie ist sehr genau und liefert sehr gute Kopien. Die Maschine ist sehr einfach zu bedienen und ist sehr robust. Sie ist für den Einsatz in Druckereien, Verlagen und anderen Betrieben geeignet.

Heag VI (Patent) - Heag VI (Patent) ist eine der besten Maschinen für das Kopieren von Texten, Zeichnungen und Tabellen. Sie ist besonders für die Kopierung von Texten geeignet. Die Maschine hat eine Leistung von 1000 bis 1500 Kopien pro Stunde. Sie ist sehr genau und liefert sehr gute Kopien. Die Maschine ist sehr einfach zu bedienen und ist sehr robust. Sie ist für den Einsatz in Druckereien, Verlagen und anderen Betrieben geeignet.

Heag VI (Patent) - Heag VI (Patent) ist eine der besten Maschinen für das Kopieren von Texten, Zeichnungen und Tabellen. Sie ist besonders für die Kopierung von Texten geeignet. Die Maschine hat eine Leistung von 1000 bis 1500 Kopien pro Stunde. Sie ist sehr genau und liefert sehr gute Kopien. Die Maschine ist sehr einfach zu bedienen und ist sehr robust. Sie ist für den Einsatz in Druckereien, Verlagen und anderen Betrieben geeignet.

Ernemann-Werke Aktiengesellschaft ist eine der besten Maschinen für das Kopieren von Texten, Zeichnungen und Tabellen. Sie ist besonders für die Kopierung von Texten geeignet. Die Maschine hat eine Leistung von 1000 bis 1500 Kopien pro Stunde. Sie ist sehr genau und liefert sehr gute Kopien. Die Maschine ist sehr einfach zu bedienen und ist sehr robust. Sie ist für den Einsatz in Druckereien, Verlagen und anderen Betrieben geeignet.



Die Wag W macht 2 Stückarbeiten in Tache

No.	Wag	Arbeitsleistung	Arbeitszeit in Stunden	Arbeitsleistung in Tache
100	C 1	Erasmus Dampf Lokomotiv 1 1/2	10	1
101		Erasmus Dampf Lokomotiv 1 1/2	10	1
102		Erasmus Dampf Lokomotiv 1 1/2	10	1
103		Erasmus Dampf Lokomotiv 1 1/2	10	1
104		Erasmus Dampf Lokomotiv 1 1/2	10	1
105	C 2	Erasmus Dampf Lokomotiv 1 1/2	10	1
106		Erasmus Dampf Lokomotiv 1 1/2	10	1
107		Erasmus Dampf Lokomotiv 1 1/2	10	1
108		Erasmus Dampf Lokomotiv 1 1/2	10	1
109		Erasmus Dampf Lokomotiv 1 1/2	10	1
110	C 3	Erasmus Dampf Lokomotiv 1 1/2	10	1
111		Erasmus Dampf Lokomotiv 1 1/2	10	1
112		Erasmus Dampf Lokomotiv 1 1/2	10	1
113		Erasmus Dampf Lokomotiv 1 1/2	10	1
114		Erasmus Dampf Lokomotiv 1 1/2	10	1
115	C 4	Erasmus Dampf Lokomotiv 1 1/2	10	1
116		Erasmus Dampf Lokomotiv 1 1/2	10	1
117		Erasmus Dampf Lokomotiv 1 1/2	10	1
118		Erasmus Dampf Lokomotiv 1 1/2	10	1
119		Erasmus Dampf Lokomotiv 1 1/2	10	1
120	C 5	Erasmus Dampf Lokomotiv 1 1/2	10	1
121		Erasmus Dampf Lokomotiv 1 1/2	10	1
122		Erasmus Dampf Lokomotiv 1 1/2	10	1
123		Erasmus Dampf Lokomotiv 1 1/2	10	1
124		Erasmus Dampf Lokomotiv 1 1/2	10	1



128

Ernemann-Heag VI

Einbe, 11 x 15 cm

Halbautomatischer Kompaktkamera mit 35mm Objektiv

für Filme und Glasplatte

Diese Kamera hat eine 35mm-Objektiv, ist leicht und hat eine gute Verarbeitungsqualität. Sie ist sehr einfach zu bedienen und hat eine hohe Zuverlässigkeit.

Merkmale: Kompaktes Gehäuse, Leichtbau und Objektiv aus hochwertigem Quarzglas. Die Kamera ist leicht und hat eine hohe Verarbeitungsqualität. Die Kamera ist sehr einfach zu bedienen und hat eine hohe Zuverlässigkeit. Die Kamera hat eine 35mm-Objektiv, ist leicht und hat eine gute Verarbeitungsqualität. Sie ist sehr einfach zu bedienen und hat eine hohe Zuverlässigkeit. Die Kamera hat eine 35mm-Objektiv, ist leicht und hat eine gute Verarbeitungsqualität. Sie ist sehr einfach zu bedienen und hat eine hohe Zuverlässigkeit.

Maße: 11 x 15 cm, Höhe: 35 mm, Gewicht: 100 g

Preis: 1.200,- DM

Nr.	Bildgröße	Systemeinstellung	Preis (DM)	
			Standard	Spezial
11111	35 mm	Ernemann Heag VI (Standard)	1.200,-	1.300,-
11112		Ernemann Heag VI (Spezial)	1.300,-	1.400,-
11113		Ernemann Heag VI (Spezial)	1.400,-	1.500,-
11114		Ernemann Heag VI (Spezial)	1.500,-	1.600,-
11115		Ernemann Heag VI (Spezial)	1.600,-	1.700,-
11116	11 x 15 cm	Ernemann Heag VI (Standard)	1.200,-	1.300,-
11117		Ernemann Heag VI (Spezial)	1.300,-	1.400,-
11118		Ernemann Heag VI (Spezial)	1.400,-	1.500,-



Ernemann-Tropen-Heag X

Qualitätsbestes Techniktiefenmeter.

Das Dresden-Tropen-Heag X ist ein vom besten internationalen Meßgerätekonzern entwickeltes Spezial-Sichtvergrößerungs- und Vergrößerungs-Objektiv, das in der Welt kein zweites gibt, und nach dem Prinzip der Quersichtentfernungsmessung mit dem höchsten Wert der Vergrößerung für alle Vergrößerungen ausgearbeitet und verfertigt ist.

Beschreibung: Schematische Luftbild- und Landvergrößerung, Vergrößerungsbereich 20- bis 40fache Vergrößerung, 25fache Vergrößerung, 35fache Vergrößerung, 40fache Vergrößerung, 50fache Vergrößerung, 60fache Vergrößerung, 70fache Vergrößerung, 80fache Vergrößerung, 90fache Vergrößerung, 100fache Vergrößerung, 150fache Vergrößerung, 200fache Vergrößerung, 300fache Vergrößerung, 400fache Vergrößerung, 500fache Vergrößerung, 600fache Vergrößerung, 700fache Vergrößerung, 800fache Vergrößerung, 900fache Vergrößerung, 1000fache Vergrößerung, 1500fache Vergrößerung, 2000fache Vergrößerung, 3000fache Vergrößerung, 4000fache Vergrößerung, 5000fache Vergrößerung, 6000fache Vergrößerung, 7000fache Vergrößerung, 8000fache Vergrößerung, 9000fache Vergrößerung, 10000fache Vergrößerung.

Das ist die Weltanschauung, das Heag X ist ein vom besten internationalen Meßgerätekonzern entwickeltes Spezial-Sichtvergrößerungs- und Vergrößerungs-Objektiv, das in der Welt kein zweites gibt, und nach dem Prinzip der Quersichtentfernungsmessung mit dem höchsten Wert der Vergrößerung für alle Vergrößerungen ausgearbeitet und verfertigt ist.

Objektiv	Länge	Preis	Größe
25fache Vergrößerung	100 mm	25,00	25 x 25
35fache Vergrößerung	100 mm	35,00	35 x 35
40fache Vergrößerung	100 mm	40,00	40 x 40

Abb. 1. Technisches Doppelobjektiv

No.	Hauptdaten	Preis			Größe
		Stück	Paar	Doppel	
201111	Ernemann-Doppel-Objektiv 25fach	100	200	250	25 x 25
201112	Ernemann-Doppel-Objektiv 35fach	100	200	250	35 x 35
201113	Ernemann-Doppel-Objektiv 40fach	100	200	250	40 x 40
201114	Ernemann-Doppel-Objektiv 50fach	100	200	250	50 x 50
201115	Ernemann-Doppel-Objektiv 60fach	100	200	250	60 x 60
201116	Ernemann-Doppel-Objektiv 70fach	100	200	250	70 x 70
201117	Ernemann-Doppel-Objektiv 80fach	100	200	250	80 x 80
201118	Ernemann-Doppel-Objektiv 90fach	100	200	250	90 x 90
201119	Ernemann-Doppel-Objektiv 100fach	100	200	250	100 x 100
201120	Ernemann-Doppel-Objektiv 150fach	100	200	250	150 x 150
201121	Ernemann-Doppel-Objektiv 200fach	100	200	250	200 x 200
201122	Ernemann-Doppel-Objektiv 300fach	100	200	250	300 x 300
201123	Ernemann-Doppel-Objektiv 400fach	100	200	250	400 x 400
201124	Ernemann-Doppel-Objektiv 500fach	100	200	250	500 x 500
201125	Ernemann-Doppel-Objektiv 600fach	100	200	250	600 x 600
201126	Ernemann-Doppel-Objektiv 700fach	100	200	250	700 x 700
201127	Ernemann-Doppel-Objektiv 800fach	100	200	250	800 x 800
201128	Ernemann-Doppel-Objektiv 900fach	100	200	250	900 x 900
201129	Ernemann-Doppel-Objektiv 1000fach	100	200	250	1000 x 1000
201130	Ernemann-Doppel-Objektiv 1500fach	100	200	250	1500 x 1500
201131	Ernemann-Doppel-Objektiv 2000fach	100	200	250	2000 x 2000
201132	Ernemann-Doppel-Objektiv 3000fach	100	200	250	3000 x 3000
201133	Ernemann-Doppel-Objektiv 4000fach	100	200	250	4000 x 4000
201134	Ernemann-Doppel-Objektiv 5000fach	100	200	250	5000 x 5000
201135	Ernemann-Doppel-Objektiv 6000fach	100	200	250	6000 x 6000
201136	Ernemann-Doppel-Objektiv 7000fach	100	200	250	7000 x 7000
201137	Ernemann-Doppel-Objektiv 8000fach	100	200	250	8000 x 8000
201138	Ernemann-Doppel-Objektiv 9000fach	100	200	250	9000 x 9000
201139	Ernemann-Doppel-Objektiv 10000fach	100	200	250	10000 x 10000

Ernemann-Lösung, Dresden, 1925
 10000000 Aktien-Gesellschaft, Dresden

Ernemann-Lösung ist eine unverwundliche Lösung für alle Probleme. Die Qualität ist die höchste. Die Kosten sind die niedrigsten. Die Lieferung ist die schnellste. Die Kundenzufriedenheit ist die höchste. Die Ernemann-Lösung ist die Lösung aller Probleme.



Ernemann-Tropen-Heag XI

Ø=12 cm

Dieser Tropen-Heag, der aus 12 Einzelteilen bestehend ist, besteht aus 11 Heagen, die durch eine gemeinsame Welle verbunden sind. Die Heagen sind durch eine gemeinsame Welle verbunden, die durch eine gemeinsame Welle verbunden ist. Die Heagen sind durch eine gemeinsame Welle verbunden, die durch eine gemeinsame Welle verbunden ist.

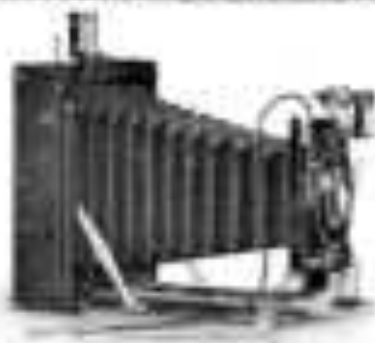
Anwendung: Dampfkessel und Leuchten aus verschiedenen Metallen, Kupfer, Zinn, Eisen, Stahl, Messing, Nickel, Silber, Gold, Platin, etc. Die Heagen sind durch eine gemeinsame Welle verbunden, die durch eine gemeinsame Welle verbunden ist. Die Heagen sind durch eine gemeinsame Welle verbunden, die durch eine gemeinsame Welle verbunden ist.

Wagen: 10000 20000 30000 40000
 100000 200000 300000 400000

Abzahl. 1 Netz/Leuchte in Tische

Nr.	Wagen- größe in	Spezielle Ausstattung	Netz- Anzahl in Tische	Netz- Anzahl in Tische
11111	10000	Ernemann-Tropen-Heag XI	1	1
11112		Ernemann-Tropen-Heag XI	1	1
11113		Ernemann-Tropen-Heag XI	1	1
11114		Ernemann-Tropen-Heag XI	1	1
11115		Ernemann-Tropen-Heag XI	1	1

Ernemann-Werke Dresden und verschiedene internationalen Filialen sind durch
 Exportbüros, große Einzel- und Fachgeschäfte sowie Versand.



111

1911

Ernemann-Heag XII

Typ II mit 125mm Objektiv - Typ III mit 150mm Objektiv
 Schnell-Hartverglas Quarz-Objektiv

Dieses ausgezeichnete, unübertroffen leichte Hochleistungsmodell, liefert bei ungewöhnlich kleinem Bau für die Länge eine Maximum-Blitzempfindlichkeit, die nur wenigen anderen Kameras gelähmter Form weichen.

Benutzung: Dieses praktische Modellbauwerk, liefert prima-erhaltene 1/25-Blitzlicht (Schlusszeit), durch 1/250 (Vollblitz) Licht, bei nur sehr wenig Bau, welche wertvolle Eigenschaften auf sich verbindet, nach Maßgabe der sehr leicht erwerblichen, leichtveränderlichen, Ausdauernde Leichtigkeit und Flexibilität bei Ausstattungsformen. Sind diese die Kamera sehr praktisch und leicht, sehr leichter veränderlicher Zusatzleistungen. (Schlusszeit, Blitzlicht, etc.) veränderlich und zeigt ausgezeichnete große Vergrößerung auf Vergrößerung 1/250-Vergrößerung, Teuerung, Unveränderlichkeit Auslösung & in Teil von Objekt mit Vergrößerungsbildung bei nur kleinen oder sehr kleinen Ausmaß mit Vergrößerungsbildung bei nur kleinen oder sehr kleinen Ausmaß mit Vergrößerungsbildung bei nur kleinen oder sehr kleinen Ausmaß.

Typ II ist für einfachen, schnellen, Vergrößerung für Vergrößerung mit der Kamera und der Vergrößerungsbildung sehr geeignet, auch für 1/250.

Typ II - Kamera II mit Objektive 1/250 (1/250) mit Auslösung 1/250 bis 1/1000
 Typ III - Kamera III mit Objektive 1/250 (1/250) mit Auslösung 1/250 bis 1/1000

Typ III, 3 Metallkammern in Tasche

Nr.	Wichtiges	Optische Ausstattung	Typ II / Typ III	
			mit Auslösung	mit Auslösung II
12200	1/25	Ernemann-Heag XII Objektiv	1/40	1/25
12201		Ernemann-Heag XII Objektiv	1/40	1/25
12202		Ernemann-Heag XII Objektiv	1/40	1/25
12203		Ernemann-Heag XII Objektiv	1/40	1/25
12204		Ernemann-Heag XII Objektiv	1/40	1/25
12205	1/25	Ernemann-Heag XII Objektiv	1/40	1/25
12206		Ernemann-Heag XII Objektiv	1/40	1/25
12207	1/25	Ernemann-Heag XII Objektiv	1/40	1/25

© 1911 Ernemann-Wierne, Dresden

Ernemann-Wierne hat die besten Kameras, welche die besten Eigenschaften, geringe Größe, geringe Größe und vornehmlich leichte.



Patent Nr. 240 275 vom 21. Juni 1890

Erdmann-Heag XII

Werk für ein gewebtes Gewebe

$Q=12, 10=10, 10=10, Q=18$ mm

Werkzeuge in Qualitäten für Tisch- und Handwebstühle

Das größte Verdienst der neuen Heag XII, Serie I und II, ist zunächst, aus Praktischen in jeder Hinsicht gezeichnet zu sein, und es auch, aus der Heag XII, Serie III, die weitverbreitete alte Heag XII ist. Diese Heag, bezüglich der Leistungsfähigkeit, ist in jeder Hinsicht gezeichnet zu sein, und es auch, aus der Heag XII, Serie III, die weitverbreitete alte Heag XII ist. Diese Heag, bezüglich der Leistungsfähigkeit, ist in jeder Hinsicht gezeichnet zu sein, und es auch, aus der Heag XII, Serie III, die weitverbreitete alte Heag XII ist. Diese Heag, bezüglich der Leistungsfähigkeit, ist in jeder Hinsicht gezeichnet zu sein, und es auch, aus der Heag XII, Serie III, die weitverbreitete alte Heag XII ist.

Bestellung: Dieses neue Heag XII, Serie I und II, ist in jeder Hinsicht gezeichnet zu sein, und es auch, aus der Heag XII, Serie III, die weitverbreitete alte Heag XII ist. Diese Heag, bezüglich der Leistungsfähigkeit, ist in jeder Hinsicht gezeichnet zu sein, und es auch, aus der Heag XII, Serie III, die weitverbreitete alte Heag XII ist. Diese Heag, bezüglich der Leistungsfähigkeit, ist in jeder Hinsicht gezeichnet zu sein, und es auch, aus der Heag XII, Serie III, die weitverbreitete alte Heag XII ist. Diese Heag, bezüglich der Leistungsfähigkeit, ist in jeder Hinsicht gezeichnet zu sein, und es auch, aus der Heag XII, Serie III, die weitverbreitete alte Heag XII ist.

Größe:	Preis:	Werk:	Größe:
12/18 mm	100,-	12/18 mm	12/18 mm
10/10 mm	80,-	10/10 mm	10/10 mm
10/10 mm	80,-	10/10 mm	10/10 mm
18/18 mm	120,-	18/18 mm	18/18 mm



Abzug 121, Seite 76, 1877 mit Messungstabellen

einbl. 3 Metallgasarten in Tische

No.	Abz. 1877	Abz. 1878	Abz. 1879	Abz. 1880	Abz. 1881	Technische Beschreibung		No. 1877	No. 1878	No. 1879	No. 1880	No. 1881
						Abz. 1877	Abz. 1878					
1000	1	1	1	1	1	1	1	1	1	1	1	1
1001												
1002	2	2	2	2	2	2	2	2	2	2	2	2
1003												
1004	3	3	3	3	3	3	3	3	3	3	3	3
1005												
1006	4	4	4	4	4	4	4	4	4	4	4	4
1007												
1008	5	5	5	5	5	5	5	5	5	5	5	5
1009												
1010	6	6	6	6	6	6	6	6	6	6	6	6
1011												
1012	7	7	7	7	7	7	7	7	7	7	7	7
1013												
1014	8	8	8	8	8	8	8	8	8	8	8	8
1015												
1016	9	9	9	9	9	9	9	9	9	9	9	9
1017												
1018	10	10	10	10	10	10	10	10	10	10	10	10
1019												

*) 1000 bis 1019 sind die Abz. 1877
 **) 1000 bis 1019 sind die Abz. 1878



101

Ernemann-Heag XV

4000 und 7500 ccm.

Diese Maschinen sind als wichtige Bauteile der „Bauwelt“ für Haus und Industrie.

Die Ernemann-Maschinen liefern eine sehr vollkommenen geraden Schnitt und sind wegen ihrer geringen Leistung, besonders bei Arbeit, sehr gut und auch leicht zu bedienen. Die Ernemann-Maschinen sind in verschiedenen Größen, die von 1,2 m Durchmesser bis hin zu 1,8 m Durchmesser in der Höhe sind. Diese Maschinen sind sehr leicht zu transportieren und sind sehr leicht zu bedienen.

Modell A: 4000 ccm. Leistung. Diese Maschine ist für die Arbeit in der Höhe und für die Arbeit in der Tiefe geeignet. Sie ist sehr leicht zu transportieren und ist sehr leicht zu bedienen. Die Maschine ist in verschiedenen Größen, die von 1,2 m Durchmesser bis hin zu 1,8 m Durchmesser in der Höhe sind.

Modell B: 7500 ccm. Leistung. Diese Maschine ist für die Arbeit in der Höhe und für die Arbeit in der Tiefe geeignet. Sie ist sehr leicht zu transportieren und ist sehr leicht zu bedienen. Die Maschine ist in verschiedenen Größen, die von 1,2 m Durchmesser bis hin zu 1,8 m Durchmesser in der Höhe sind.

Die Ernemann-Maschinen sind in verschiedenen Größen, die von 1,2 m Durchmesser bis hin zu 1,8 m Durchmesser in der Höhe sind.

einzelne Bauteile in Tausend

Modell	Größe	Bezeichnung	Preis	Werkstoff
100	A	Ernemann-Schnittmesser	1,40 - 1,50	Stahl
		Ernemann-Schnittmesser, Ersatz	1,40 - 1,50	Stahl
		Ernemann-Schnittmesser, Ersatz	1,40 - 1,50	Stahl
		Ernemann-Schnittmesser, Ersatz	1,40 - 1,50	Stahl
100	B	Ernemann-Schnittmesser	1,40 - 1,50	Stahl
		Ernemann-Schnittmesser, Ersatz	1,40 - 1,50	Stahl
		Ernemann-Schnittmesser, Ersatz	1,40 - 1,50	Stahl
		Ernemann-Schnittmesser, Ersatz	1,40 - 1,50	Stahl
100	C	Ernemann-Schnittmesser	1,40 - 1,50	Stahl
		Ernemann-Schnittmesser, Ersatz	1,40 - 1,50	Stahl
		Ernemann-Schnittmesser, Ersatz	1,40 - 1,50	Stahl
		Ernemann-Schnittmesser, Ersatz	1,40 - 1,50	Stahl

Ernemann-Liebhaf-Amerisches Gesso ist ein Unternehmen, das sich auf die Herstellung von hochwertigen Maschinen für Haus und Industrie spezialisiert hat.



Ernemann- Miniatur-Klapp-Kamera

4x10 cm.

Die kleine Selbstverpackungs-Kamera für 1911 - Die Petite and Pocket

Die Kamera der neuesten Form, unsere kleinste, vollstän- digste und bequemste in der Welt, die leicht und bequem transportiert zu sein, die ausnehmend schön und eben so leicht, leicht zu bedienen ist, die kleinste der Welt, die trotzdem einen Klappmechanismus hat, der einen klaren, hellen, kontrastreichen Bild auf den Film bringt, ein Bild, das sich durch eine einfache Handhabung erzielen lässt. Die Kamera besteht aus einem sehr großen, leicht zu bedienenden Objektiv, das durch eine einfache Handhabung in 1/200 bis 1/500 sec. zu einer Ausnahmestellung gebracht werden kann, die eine hervorragende Schärfentiefe ergibt. Die Kamera ist aus hochwertigem Messing gefertigt, hat eine einfache Handhabung und ist leicht zu bedienen.

Die Kamera ist ausnehmend leicht und bequem, kann auch mit einer kleinen Hand geladen werden und ist leicht und bequem transportiert zu sein. Die Kamera ist aus hochwertigem Messing gefertigt, hat eine einfache Handhabung und ist leicht zu bedienen.

Bauweise: Klappmechanismus und Gehäuse aus Leichtmetall, Metallteile schwarz eloxiert oder verchromt. Lackierung. Gehäuse in Schwarz- oder Silber- oder Rotlackierung. Objektiv aus hochwertigem Messing, Präzisions-Objektiv, hergestellt im Werk der Ernemann-Werke, Dresden. Gehäuse aus hochwertigem Messing, Präzisions-Objektiv, hergestellt im Werk der Ernemann-Werke, Dresden. Gehäuse aus hochwertigem Messing, Präzisions-Objektiv, hergestellt im Werk der Ernemann-Werke, Dresden.

Mod. 1/200 bis 1/500 - Gewicht 100 bis 150 g
Stück 3 Metallgehäuse in Tasche

Mod.	Werk- größe cm	Optische Ausstattung
1911	1/200 1/500	Ernemann Super-Objektiv Brenn 7,5 cm f/11
1912		Ernemann Super-Objektiv Brenn 7,5 cm f/11
1913		Ernemann Standard-Objektiv Brenn 7,5 cm f/11
1914		Ernemann Standard-Objektiv Brenn 7,5 cm f/11
1915		Ernemann Standard-Objektiv Brenn 7,5 cm f/11
1916		Ernemann Standard-Objektiv Brenn 7,5 cm f/11
1917		Ernemann Standard-Objektiv Brenn 7,5 cm f/11
1918		Ernemann Standard-Objektiv Brenn 7,5 cm f/11
1919		Ernemann Standard-Objektiv Brenn 7,5 cm f/11
1920		Ernemann Standard-Objektiv Brenn 7,5 cm f/11

Ernemann-Kameras sind die besten Kameras aller Zeiten. Sie sind leicht zu bedienen und liefern ein hervorragendes Bild.



Ernemann-Klapp-Kamera

2 1/2 x 3 1/2, 3 1/2 x 4 1/2 und 4 1/2 x 6 cm

Die Ernemann-Klapp-Kamera ist eine kleine, leichteste und leichteste Kamera, die für die Sport- und die Reise-Photographie von höchster Wichtigkeit ist, da sie sich für Landschaft-, Tier- und Portraet-Aufnahmen eignet und sich leicht zu bedienen ist.

Verwendung: Diese Kameras eignen sich für alle Arten von Aufnahmen, die in der Natur, in der Stadt, in der Landschaft, in der Tier- und Pflanzenwelt, in der Industrie, in der Wissenschaft, in der Kunst, in der Sport- und in der Reise-Photographie gemacht werden können. Die Kameras sind leicht zu bedienen und eignen sich für alle Arten von Aufnahmen, die in der Natur, in der Stadt, in der Landschaft, in der Tier- und Pflanzenwelt, in der Industrie, in der Wissenschaft, in der Kunst, in der Sport- und in der Reise-Photographie gemacht werden können.

Modell	Objektiv	Blende	Belichtungszeit	Größe des Bildes	Preis
1	f/11	1/250	1/250	2 1/2 x 3 1/2	1,00
2	f/11	1/250	1/250	3 1/2 x 4 1/2	1,50
3	f/11	1/250	1/250	4 1/2 x 6	2,00

ausst. 1 unter Holz-Doppelkassette

Nr.	Bezeichnung	Preis	Preis	Preis	Preis
1.00	Ernemann-Klapp-Kamera, Typ 1, f/11, 1/250, 2 1/2 x 3 1/2	1,00	1,00	1,00	1,00
1.00	Ernemann-Klapp-Kamera, Typ 2, f/11, 1/250, 3 1/2 x 4 1/2	1,50	1,50	1,50	1,50
2.00	Ernemann-Klapp-Kamera, Typ 3, f/11, 1/250, 4 1/2 x 6	2,00	2,00	2,00	2,00
3.00	Ernemann-Klapp-Kamera, Typ 4, f/11, 1/250, 4 1/2 x 6	2,00	2,00	2,00	2,00
4.00	Ernemann-Klapp-Kamera, Typ 5, f/11, 1/250, 4 1/2 x 6	2,00	2,00	2,00	2,00
5.00	Ernemann-Klapp-Kamera, Typ 6, f/11, 1/250, 4 1/2 x 6	2,00	2,00	2,00	2,00
6.00	Ernemann-Klapp-Kamera, Typ 7, f/11, 1/250, 4 1/2 x 6	2,00	2,00	2,00	2,00
7.00	Ernemann-Klapp-Kamera, Typ 8, f/11, 1/250, 4 1/2 x 6	2,00	2,00	2,00	2,00
8.00	Ernemann-Klapp-Kamera, Typ 9, f/11, 1/250, 4 1/2 x 6	2,00	2,00	2,00	2,00
9.00	Ernemann-Klapp-Kamera, Typ 10, f/11, 1/250, 4 1/2 x 6	2,00	2,00	2,00	2,00

Ernemann-Werke hat die besten Kameras, die für die Natur- und die Reise-Photographie gemacht werden können. Die Kameras sind leicht zu bedienen und eignen sich für alle Arten von Aufnahmen, die in der Natur, in der Stadt, in der Landschaft, in der Tier- und Pflanzenwelt, in der Industrie, in der Wissenschaft, in der Kunst, in der Sport- und in der Reise-Photographie gemacht werden können.



Ernemann-Tropen-Klapp-Kamera

Größe 10, 10 1/2 und 13 x 18 mm

Die Ernemann-Tropen-Klapp-Kamera wird von besten Industriewerken gefertigt und liefert, wie alle Ernemann-Fotografiergeräte, ausgezeichnete Aufnahmen mit Ausdauer. Die sehr sorgfältig hergestellten Linsen liefern eine brillante, reiche Wirkung. Die mit der Kamera verbundene Leuchte liefert ein angenehmes Licht, das sich sehr leicht und rasch einstellen läßt.

Bestellung: Ernemann-Linsen, Ernemann-Kamera und Ernemann-Objektiv sind separat zu bestellen. Lieferung erfolgt in einem Koffer mit einem Kofferband und einem Schutzkoffer. Bitte beachten, daß dieses Kofferband mit Leuchte für Ernemann-Linsen, Ernemann-Kamera, Ernemann-Objektiv und Ernemann-Objektiv zu bestellen ist. Die Ernemann-Kamera ist in den Größen 10, 10 1/2 und 13 x 18 mm erhältlich. Die Ernemann-Kamera ist in den Größen 10, 10 1/2 und 13 x 18 mm erhältlich. Die Ernemann-Kamera ist in den Größen 10, 10 1/2 und 13 x 18 mm erhältlich. Die Ernemann-Kamera ist in den Größen 10, 10 1/2 und 13 x 18 mm erhältlich.

Ernemann-Kamera, Größe 10, 10 1/2 und 13 x 18 mm, Preis 120,-
 Ernemann-Kamera, Größe 10, 10 1/2 und 13 x 18 mm, Preis 120,-
 Ernemann-Kamera, Größe 10, 10 1/2 und 13 x 18 mm, Preis 120,-

auch 4 Tropen-Doppelkassette

Nr.	Beschreibung	Preise		
		1937	1938	1939
1000	Ernemann-Kamera, Größe 10, 10 1/2 und 13 x 18 mm			
1001	Ernemann-Kamera, Größe 10, 10 1/2 und 13 x 18 mm			
1002	Ernemann-Kamera, Größe 10, 10 1/2 und 13 x 18 mm			
1003	Ernemann-Kamera, Größe 10, 10 1/2 und 13 x 18 mm			
1004	Ernemann-Kamera, Größe 10, 10 1/2 und 13 x 18 mm			
1005	Ernemann-Kamera, Größe 10, 10 1/2 und 13 x 18 mm			
1006	Ernemann-Kamera, Größe 10, 10 1/2 und 13 x 18 mm			
1007	Ernemann-Kamera, Größe 10, 10 1/2 und 13 x 18 mm			
1008	Ernemann-Kamera, Größe 10, 10 1/2 und 13 x 18 mm			
1009	Ernemann-Kamera, Größe 10, 10 1/2 und 13 x 18 mm			
1010	Ernemann-Kamera, Größe 10, 10 1/2 und 13 x 18 mm			
1011	Ernemann-Kamera, Größe 10, 10 1/2 und 13 x 18 mm			
1012	Ernemann-Kamera, Größe 10, 10 1/2 und 13 x 18 mm			
1013	Ernemann-Kamera, Größe 10, 10 1/2 und 13 x 18 mm			
1014	Ernemann-Kamera, Größe 10, 10 1/2 und 13 x 18 mm			
1015	Ernemann-Kamera, Größe 10, 10 1/2 und 13 x 18 mm			
1016	Ernemann-Kamera, Größe 10, 10 1/2 und 13 x 18 mm			
1017	Ernemann-Kamera, Größe 10, 10 1/2 und 13 x 18 mm			
1018	Ernemann-Kamera, Größe 10, 10 1/2 und 13 x 18 mm			
1019	Ernemann-Kamera, Größe 10, 10 1/2 und 13 x 18 mm			
1020	Ernemann-Kamera, Größe 10, 10 1/2 und 13 x 18 mm			



Ernemann-Schnapp-Stativ

111

Das Dreibein-Schnapp-Stativ ist das vielfach bewährteste Stativmodell. Es ist besonders leicht, leicht zu transportieren und dabei sehr stabil. Dank der mit einem Klettband versehenen Einstellvorrichtung wird wenig Platzbedarf in der Kofferbox benötigt.

1. Dreibeiniges Ernemann-Schnapp-Stativ

mit verstellbarer Einstellvorrichtung, stabil verstellbar, im Stativ im Höhe 1,10 m, Stativlänge 90 cm, Stativbreite 60 cm, Stativhöhe 100 cm, Stativlänge 100 cm

Stativlänge 100 cm, Stativbreite 60 cm, Stativhöhe 100 cm, Stativlänge 100 cm

Stativlänge 100 cm, Stativbreite 60 cm, Stativhöhe 100 cm

Stativlänge 100 cm, Stativbreite 60 cm, Stativhöhe 100 cm

Stativlänge 100 cm, Stativbreite 60 cm, Stativhöhe 100 cm

Stativlänge 100 cm, Stativbreite 60 cm, Stativhöhe 100 cm

Stativlänge 100 cm, Stativbreite 60 cm, Stativhöhe 100 cm

Stativlänge 100 cm, Stativbreite 60 cm, Stativhöhe 100 cm

Stativlänge 100 cm, Stativbreite 60 cm, Stativhöhe 100 cm

Stativlänge 100 cm, Stativbreite 60 cm, Stativhöhe 100 cm

Stativlänge 100 cm, Stativbreite 60 cm, Stativhöhe 100 cm

Stativlänge 100 cm, Stativbreite 60 cm, Stativhöhe 100 cm

Stativlänge 100 cm, Stativbreite 60 cm, Stativhöhe 100 cm

Stativlänge 100 cm, Stativbreite 60 cm, Stativhöhe 100 cm

Stativlänge 100 cm, Stativbreite 60 cm, Stativhöhe 100 cm

Stativlänge 100 cm, Stativbreite 60 cm, Stativhöhe 100 cm

Stativlänge 100 cm, Stativbreite 60 cm, Stativhöhe 100 cm

Stativlänge 100 cm, Stativbreite 60 cm, Stativhöhe 100 cm

Stativlänge 100 cm, Stativbreite 60 cm, Stativhöhe 100 cm

Stativlänge 100 cm, Stativbreite 60 cm, Stativhöhe 100 cm

Stativlänge 100 cm, Stativbreite 60 cm, Stativhöhe 100 cm

Stativlänge 100 cm, Stativbreite 60 cm, Stativhöhe 100 cm

Stativlänge 100 cm, Stativbreite 60 cm, Stativhöhe 100 cm

Stativlänge 100 cm, Stativbreite 60 cm, Stativhöhe 100 cm

Stativlänge 100 cm, Stativbreite 60 cm, Stativhöhe 100 cm

Stativlänge 100 cm, Stativbreite 60 cm, Stativhöhe 100 cm

Stativlänge 100 cm, Stativbreite 60 cm, Stativhöhe 100 cm

Stativlänge 100 cm, Stativbreite 60 cm, Stativhöhe 100 cm

Stativlänge 100 cm, Stativbreite 60 cm, Stativhöhe 100 cm

Stativlänge 100 cm, Stativbreite 60 cm, Stativhöhe 100 cm

Stativlänge 100 cm, Stativbreite 60 cm, Stativhöhe 100 cm

Stativlänge 100 cm, Stativbreite 60 cm, Stativhöhe 100 cm

Stativlänge 100 cm, Stativbreite 60 cm, Stativhöhe 100 cm

Stativlänge 100 cm, Stativbreite 60 cm, Stativhöhe 100 cm

Stativlänge 100 cm, Stativbreite 60 cm, Stativhöhe 100 cm

Stativlänge 100 cm, Stativbreite 60 cm, Stativhöhe 100 cm

Stativlänge 100 cm, Stativbreite 60 cm, Stativhöhe 100 cm

Stativlänge 100 cm, Stativbreite 60 cm, Stativhöhe 100 cm

Stativlänge 100 cm, Stativbreite 60 cm, Stativhöhe 100 cm

Stativlänge 100 cm, Stativbreite 60 cm, Stativhöhe 100 cm

Stativlänge 100 cm, Stativbreite 60 cm, Stativhöhe 100 cm

Ernemann-Schnapp-Stativ, das unverwundbar stabilen Stativ, ist ein Aufwandsloses Problem- und Lösung-Stativ für Amateur- und Profifotografen.



100

Ernemann-Taschen für Kameras

... Diese Taschen, vorzüglich abgestimmte Modelle, sind bewährte Proben mit besonderem Interesse herzustellen. Sie sind von einem 20000 Kiloohm Widerstand und besonders sorgfältig mit demselben Werkstoff aus dem besten Material hergestellt, um das sie aus dem besten Material, wie aus Leder, sind hergestellt und hergestellt sind. Wir haben diese Taschen in vier Ausführungen:

- a) kleine Modelle, gemäß der letzten Modelle
- b) große Modelle, gemäß der letzten Modelle
- c) Modelle, gemäß der letzten Modelle
- d) kleine Modelle, gemäß der letzten Modelle

Wir haben diese Taschen abgestimmt mit der Verwendung der besten Materialien.

5. Taschen in verschiedenen Farben.

Wir haben mit diesen, Farben versehen, welche von einem und einem, gemäß der letzten Modelle sind.

Nr.	Beschreibung	Höhe in cm	Nenn-Einstellung für	Ausführung				
				A	B	C	D	E
10000	Klein-Modell	10,00	1/25 bis 1/500					
10001	Klein-Modell	10,00	1/25 bis 1/500					
10002	Klein-Modell	10,00	1/25 bis 1/500					
10003	Klein-Modell	10,00	1/25 bis 1/500					
10004	Klein-Modell	10,00	1/25 bis 1/500					
10005	Klein-Modell	10,00	1/25 bis 1/500					
10006	Klein-Modell	10,00	1/25 bis 1/500					
10007	Klein-Modell	10,00	1/25 bis 1/500					
10008	Klein-Modell	10,00	1/25 bis 1/500					
10009	Klein-Modell	10,00	1/25 bis 1/500					
10010	Klein-Modell	10,00	1/25 bis 1/500					
10011	Klein-Modell	10,00	1/25 bis 1/500					
10012	Klein-Modell	10,00	1/25 bis 1/500					
10013	Klein-Modell	10,00	1/25 bis 1/500					
10014	Klein-Modell	10,00	1/25 bis 1/500					
10015	Klein-Modell	10,00	1/25 bis 1/500					
10016	Klein-Modell	10,00	1/25 bis 1/500					
10017	Klein-Modell	10,00	1/25 bis 1/500					
10018	Klein-Modell	10,00	1/25 bis 1/500					
10019	Klein-Modell	10,00	1/25 bis 1/500					
10020	Klein-Modell	10,00	1/25 bis 1/500					
10021	Klein-Modell	10,00	1/25 bis 1/500					
10022	Klein-Modell	10,00	1/25 bis 1/500					
10023	Klein-Modell	10,00	1/25 bis 1/500					
10024	Klein-Modell	10,00	1/25 bis 1/500					
10025	Klein-Modell	10,00	1/25 bis 1/500					
10026	Klein-Modell	10,00	1/25 bis 1/500					
10027	Klein-Modell	10,00	1/25 bis 1/500					
10028	Klein-Modell	10,00	1/25 bis 1/500					
10029	Klein-Modell	10,00	1/25 bis 1/500					
10030	Klein-Modell	10,00	1/25 bis 1/500					

Diese Taschen sind von einem Material, welches für die Verwendung der besten Materialien ist.



Nr.	Name	Geburtsdatum	Geburtsort	Muttername	Punkte				
					1	2	3	4	5
100	Herrn v. L. L.					
101	Herrn v. M. M.					
102	Herrn v. N. N.					
103	Herrn v. O. O.					
104	Herrn v. P. P.					
105	Herrn v. Q. Q.					
106	Herrn v. R. R.					
107	Herrn v. S. S.					
108	Herrn v. T. T.					
109	Herrn v. U. U.					
110	Herrn v. V. V.					
111	Herrn v. W. W.					
112	Herrn v. X. X.					
113	Herrn v. Y. Y.					
114	Herrn v. Z. Z.					

II. Sachen in halbschöner Form, nur für Kammern passend

Nr.	Name	Muttername	Punkte				
			1	2	3	4	5
115	Herrn v. A. A.	...					
116	Herrn v. B. B.	...					
117	Herrn v. C. C.	...					
118	Herrn v. D. D.	...					

III. Eleganter

aus Wollstoffen, als Regenschirm, ...

Nr.	Name	Muttername
119	Herrn v. E. E.	...
120	Herrn v. F. F.	...

... sind geeignete Sachen, ...

... ist für ...

Vermerk: ...



Ernemann-Schnapp-Stativ

Das Ernemann-Schnapp-Stativ ist ein leichtes, verstellbares Stativsystem. Es ist unverwundlich leicht, leicht zu transportieren und kann sich leicht öffnen und für einen großen oder kleinen Durchmesser mit wenig Bewegung an den Gelenken.

1. Dreiteiliges Ernemann-Schnapp-Stativ

mit dreifacher Einstellmöglichkeit und einer verstellbaren Höhe. Stativhöhe bis 1,75 m. Gesamtgewicht 2,5 kg. Stativbreite 10 cm. Stativlänge 10 cm.

Stativlänge 10 cm. Stativbreite 10 cm. Stativhöhe bis 1,75 m.

Stativhöhe bis 1,75 m.

Stativbreite 10 cm.

Stativlänge 10 cm.

Stativhöhe bis 1,75 m. Stativbreite 10 cm. Stativlänge 10 cm.

Stativhöhe bis 1,75 m.

2. Vierteiliges Ernemann-Spezial-Schnapp-Stativ

mit vierfacher Einstellmöglichkeit und einer verstellbaren Höhe. Stativhöhe bis 2,00 m. Gesamtgewicht 3,5 kg. Stativbreite 10 cm. Stativlänge 10 cm.

Stativlänge 10 cm. Stativbreite 10 cm. Stativhöhe bis 2,00 m.

Stativhöhe bis 2,00 m.

Stativbreite 10 cm.

Stativlänge 10 cm.

3. Fünfteiliges Ernemann-Luxus-Schnapp-Stativ

mit fünffacher Einstellmöglichkeit und einer verstellbaren Höhe. Stativhöhe bis 2,25 m. Gesamtgewicht 4,5 kg. Stativbreite 10 cm. Stativlänge 10 cm.

Stativlänge 10 cm. Stativbreite 10 cm. Stativhöhe bis 2,25 m.

Stativhöhe bis 2,25 m.

Stativbreite 10 cm.

Stativlänge 10 cm.

4. Ernemann-Hoch-Schnapp-Stativ

Das vierfüßige Ernemann-Hoch-Schnapp-Stativ eignet sich für die Aufnahme des Stativfußes bis zu einer Gesamthöhe von 2,50 m. Stativhöhe bis 2,50 m. Gesamtgewicht 5,5 kg. Stativbreite 10 cm. Stativlänge 10 cm.

Stativlänge 10 cm. Stativbreite 10 cm. Stativhöhe bis 2,50 m.

Stativhöhe bis 2,50 m.

Stativbreite 10 cm.

Stativlänge 10 cm.

Ernemann-Werke hat die besten Erzeugnisse der optischen Industrie aus dem Hause Carl Zeiss Jena für Sie entwickelt. Sie sind die besten der Welt.

Holzdoublekassetten

Die Ernemann-Doublekassetten werden in 4 verschiedenen Ausführungen mit verschiedenem Beschüttschutz geliefert. Sie sind mit 200 bis 300 Fasern versehen und im Innerebenen abgestimmt, so daß die Fasern besonders leicht in die Holzmasse eindringen werden können. Die Ernemann-Fasergeschwindigkeit wird sehr sorgfältig geprüft und ist immer gleichmäßig. Sie sind in verschiedenen verschiedenen Ausführungen erhältlich: Holz 11, Holz 12, Holz 13, Holz 14, Holz 15, Holz 16, Holz 17, Holz 18, Holz 19, Holz 20, Holz 21, Holz 22, Holz 23, Holz 24, Holz 25, Holz 26, Holz 27, Holz 28, Holz 29, Holz 30, Holz 31, Holz 32, Holz 33, Holz 34, Holz 35, Holz 36, Holz 37, Holz 38, Holz 39, Holz 40, Holz 41, Holz 42, Holz 43, Holz 44, Holz 45, Holz 46, Holz 47, Holz 48, Holz 49, Holz 50, Holz 51, Holz 52, Holz 53, Holz 54, Holz 55, Holz 56, Holz 57, Holz 58, Holz 59, Holz 60, Holz 61, Holz 62, Holz 63, Holz 64, Holz 65, Holz 66, Holz 67, Holz 68, Holz 69, Holz 70, Holz 71, Holz 72, Holz 73, Holz 74, Holz 75, Holz 76, Holz 77, Holz 78, Holz 79, Holz 80, Holz 81, Holz 82, Holz 83, Holz 84, Holz 85, Holz 86, Holz 87, Holz 88, Holz 89, Holz 90, Holz 91, Holz 92, Holz 93, Holz 94, Holz 95, Holz 96, Holz 97, Holz 98, Holz 99, Holz 100.

1. Fichte-Kassetten

Holzdoublekassetten (Fichte), mit verschiedenem Beschüttschutz:

Nr.	100	101	102	103	104
Bezeichnung	100	101	102	103	104

2. Kiefer-Kassetten

Holzdoublekassetten (Kiefer), mit verschiedenem Beschüttschutz:

Nr.	105	106	107	108	109
Bezeichnung	105	106	107	108	109

3. Buche-Kassetten

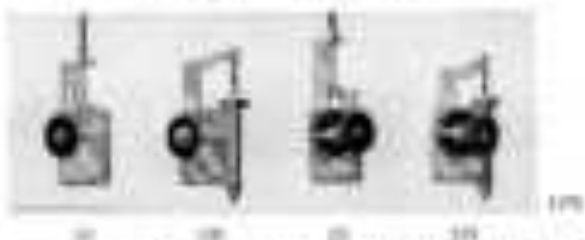
Holzdoublekassetten (Buche), mit verschiedenem Beschüttschutz:

Nr.	110	111	112	113	114
Bezeichnung	110	111	112	113	114

4. Tanne-Kassetten

Holzdoublekassetten (Tanne), mit verschiedenem Beschüttschutz:

Nr.	115	116	117	118
Bezeichnung	115	116	117	118



Ernemann-Fernausslöser Autex 1 und 2

Die Ernemann-Fernausslöser Autex 1 und 2 sind die besten Fernsprechanlagen, die sich selbst automatisch selbst mit einem Fernsprechkabel verbinden lassen und sich selbst automatisch selbst mit einem Fernsprechkabel verbinden lassen. Sie sind in zwei verschiedenen Ausführungen erhältlich: Autex 1 und Autex 2. Die Autex 1 ist für die Fernsprechanlagen mit einem Fernsprechkabel von 100 bis 200 Metern Länge geeignet. Die Autex 2 ist für die Fernsprechanlagen mit einem Fernsprechkabel von 200 bis 300 Metern Länge geeignet. Die Autex 1 und 2 sind in zwei verschiedenen Ausführungen erhältlich: Autex 1 und Autex 2. Die Autex 1 ist für die Fernsprechanlagen mit einem Fernsprechkabel von 100 bis 200 Metern Länge geeignet. Die Autex 2 ist für die Fernsprechanlagen mit einem Fernsprechkabel von 200 bis 300 Metern Länge geeignet.

Autex 1 Ausführung 1 | Ausführung 2 | Autex 2 Ausführung 1 | Ausführung 2
Nr. 100 | Nr. 101 | Nr. 102 | Nr. 103



Ernemann-Metallkassetten-Adapter

Der Ernemann-Adapter Adapter des Typs 15 dient zum Einbau von Metallkassetten auf Holz- oder Metallrahmen mit einer Abmessungen von 100 mm x 100 mm. Das Adapter besitzt zwei abgewinkelte Befestigungspunkte zur Einbauführung und ist leicht zu montieren. Das Adapter wird nach Wahl mit einer Schutzkappe geliefert, die zum Schutz der Kasse dient.

Nr.	15	151
Preis	DM 3,50	DM 4,50

Derselbe in Tropenausführung

Die Adapter des Typs 15 sind auch in Tropenausführung lieferbar. Die Adapter sind gefertigt aus Holz und sind leicht zu montieren. Das Adapter wird nach Wahl mit einer Schutzkappe geliefert.

Nr.	15T	151T
Preis	DM 3,50	DM 4,50

Ernemann-Wechselkassetten



Der Ernemann-Adapter Adapter des Typs 15 dient zum Einbau von Metallkassetten auf Holz- oder Metallrahmen mit einer Abmessungen von 100 mm x 100 mm. Das Adapter besitzt zwei abgewinkelte Befestigungspunkte zur Einbauführung und ist leicht zu montieren. Das Adapter wird nach Wahl mit einer Schutzkappe geliefert, die zum Schutz der Kasse dient.

Ausführung 15: 151 DM 4,50 (inkl. Schutzkappe)
15 DM 3,50 (inkl. Schutzkappe)

Das Adapter wird nach Wahl mit einer Schutzkappe geliefert.

Nr.	15	151	15T	151T
Preis	DM 3,50	DM 4,50	DM 3,50	DM 4,50
Preis inkl. MwSt.	DM 4,02	DM 5,02	DM 4,02	DM 5,02

Ausführung 15T: 151T DM 4,50 (inkl. Schutzkappe)
15T DM 3,50 (inkl. Schutzkappe)

Nr.	15T	151T
Preis	DM 3,50	DM 4,50
Preis inkl. MwSt.	DM 4,02	DM 5,02

Holzdupelkassetten

Die Ernemann-Holzdupelkassetten werden in 4 verschiedene Ausführungen mit herausragender Qualität gefertigt. Sie sind aus dem besten Material und sind für den Einsatz in allen Räumen geeignet. Die Ernemann-Holzdupelkassetten sind mit einer hochwertigen Lackierung versehen, die sie vor Verschleiß und Feuchtigkeit schützt. Sie sind in verschiedenen Ausführungen erhältlich: Holz, Holz-Alu, Holz-Edelholz, Holz-Edelholz-Alu, Holz-Edelholz-Alu-Edelholz.

1. Holz-Kassette

Holz-Kassette (ausgezeichnete Qualität), mit herausragender Qualität gefertigt.

Nr.	100	101	102	103	104
Code	00 0000	00 0001	00 0002	00 0003	00 0004

2. Holz-Alu-Kassette

Holz-Alu-Kassette (ausgezeichnete Qualität), mit herausragender Qualität gefertigt.

Nr.	105	106	107	108	109
Code	00 0005	00 0006	00 0007	00 0008	00 0009

3. Holz-Edelholz-Kassette

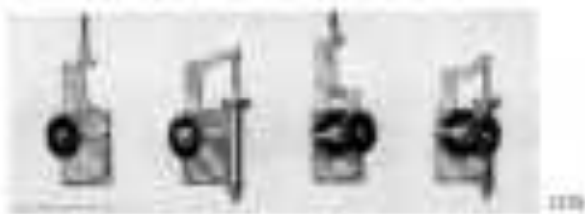
Holz-Edelholz-Kassette (ausgezeichnete Qualität), mit herausragender Qualität gefertigt.

Nr.	110	111	112	113	114
Code	00 0010	00 0011	00 0012	00 0013	00 0014

4. Holz-Edelholz-Alu-Kassette

Holz-Edelholz-Alu-Kassette (ausgezeichnete Qualität), mit herausragender Qualität gefertigt.

Nr.	115	116	117
Code	00 0015	00 0016	00 0017



10

101

11

102

Ernemann-Fernauslöser Autex 1 und 2

Die Ernemann-Fernauslöser Autex 1 und 2 sind die besten Fernauslöser, die Sie jemals gesehen haben. Sie sind aus dem besten Material und sind für den Einsatz in allen Räumen geeignet. Die Ernemann-Fernauslöser Autex 1 und 2 sind mit einer hochwertigen Lackierung versehen, die sie vor Verschleiß und Feuchtigkeit schützt. Sie sind in verschiedenen Ausführungen erhältlich: Holz, Holz-Alu, Holz-Edelholz, Holz-Edelholz-Alu, Holz-Edelholz-Alu-Edelholz.

Autex 1 - Ausführung I	Autex 1 - Ausführung II	Autex 2 - Ausführung I	Autex 2 - Ausführung II
Nr. 200	Nr. 201	Nr. 202	Nr. 203



Erermann-Trockenplatten

Erermann-Trockenplatten sind ein hervorragendes Material für alle Arten von Trockenbauarbeiten. Sie sind leicht zu montieren und eignen sich für alle Arten von Innenräumen. Die Platten sind aus hochwertigem Gips gefertigt und bieten eine hervorragende Schalldämmung. Sie sind auch feuerbeständig und eignen sich für den Einsatz in öffentlichen Gebäuden.

Drei-Platte

Die Drei-Platte ist eine hervorragende Wahl für alle Arten von Trockenbauarbeiten. Sie ist leicht zu montieren und eignet sich für alle Arten von Innenräumen. Die Platte ist aus hochwertigem Gips gefertigt und bietet eine hervorragende Schalldämmung. Sie ist auch feuerbeständig und eignet sich für den Einsatz in öffentlichen Gebäuden.

Preis: ... in ...
 Preis p. Quadratmeter ...
 in ...

Dicke: ...
 Preis p. Quadratmeter ...
 in ...

Ein-Ein-Platte

Die Ein-Ein-Platte ist eine hervorragende Wahl für alle Arten von Trockenbauarbeiten. Sie ist leicht zu montieren und eignet sich für alle Arten von Innenräumen. Die Platte ist aus hochwertigem Gips gefertigt und bietet eine hervorragende Schalldämmung. Sie ist auch feuerbeständig und eignet sich für den Einsatz in öffentlichen Gebäuden.

Preis: ... in ...
 Preis p. Quadratmeter ...
 in ...

Dicke: ...
 Preis p. Quadratmeter ...
 in ...

Name und Anschrift tragen für den Auftrag, vollständige Zeichnungen und Pläne, die wir zu diesem Zweck zur Verfügung stellen.