

Section de Construction  
d'Appareils Photographiques

## Appareils Photographiques Rietzschel



Tous les modèles sont construits dans  
nos ateliers





## Avant-propos



Le costume pour femme a obtenu un grand succès au Salon de 1904. Les modèles de la collection de la maison de couture ont été remarqués par les visiteurs et les critiques. Les modèles de la collection de la maison de couture ont été remarqués par les visiteurs et les critiques.

Collection de la maison de couture

## „Riolaschel Linear“

Costume de plus grande facilité de T. 4. 2

Le costume de plus grande facilité de T. 4. 2 est un modèle de plus grande facilité de T. 4. 2. Le costume de plus grande facilité de T. 4. 2 est un modèle de plus grande facilité de T. 4. 2.

Le costume de plus grande facilité de T. 4. 2 est un modèle de plus grande facilité de T. 4. 2. Le costume de plus grande facilité de T. 4. 2 est un modèle de plus grande facilité de T. 4. 2.

Le costume de plus grande facilité de T. 4. 2 est un modèle de plus grande facilité de T. 4. 2. Le costume de plus grande facilité de T. 4. 2 est un modèle de plus grande facilité de T. 4. 2.

Le costume de plus grande facilité de T. 4. 2 est un modèle de plus grande facilité de T. 4. 2. Le costume de plus grande facilité de T. 4. 2 est un modèle de plus grande facilité de T. 4. 2.

Spécialité de la maison de couture	Costume de plus grande facilité de T. 4. 2
Double croquis (taille adulte)	12.00
Double croquis (taille enfant)	10.00
Double croquis (taille bébé)	8.00
Double croquis (taille homme)	10.00
Double croquis (taille garçon)	8.00

Le costume de plus grande facilité de T. 4. 2 est un modèle de plus grande facilité de T. 4. 2. Le costume de plus grande facilité de T. 4. 2 est un modèle de plus grande facilité de T. 4. 2.

Le costume de plus grande facilité de T. 4. 2 est un modèle de plus grande facilité de T. 4. 2. Le costume de plus grande facilité de T. 4. 2 est un modèle de plus grande facilité de T. 4. 2.

Le costume de plus grande facilité de T. 4. 2 est un modèle de plus grande facilité de T. 4. 2. Le costume de plus grande facilité de T. 4. 2 est un modèle de plus grande facilité de T. 4. 2.



Le costume de plus grande facilité de T. 4. 2 est un modèle de plus grande facilité de T. 4. 2. Le costume de plus grande facilité de T. 4. 2 est un modèle de plus grande facilité de T. 4. 2.

Le costume de plus grande facilité de T. 4. 2 est un modèle de plus grande facilité de T. 4. 2. Le costume de plus grande facilité de T. 4. 2 est un modèle de plus grande facilité de T. 4. 2.

Le costume de plus grande facilité de T. 4. 2 est un modèle de plus grande facilité de T. 4. 2. Le costume de plus grande facilité de T. 4. 2 est un modèle de plus grande facilité de T. 4. 2.

Le costume de plus grande facilité de T. 4. 2 est un modèle de plus grande facilité de T. 4. 2. Le costume de plus grande facilité de T. 4. 2 est un modèle de plus grande facilité de T. 4. 2.

Le costume de plus grande facilité de T. 4. 2 est un modèle de plus grande facilité de T. 4. 2. Le costume de plus grande facilité de T. 4. 2 est un modèle de plus grande facilité de T. 4. 2.

Le costume de plus grande facilité de T. 4. 2 est un modèle de plus grande facilité de T. 4. 2. Le costume de plus grande facilité de T. 4. 2 est un modèle de plus grande facilité de T. 4. 2.

Le costume de plus grande facilité de T. 4. 2 est un modèle de plus grande facilité de T. 4. 2. Le costume de plus grande facilité de T. 4. 2 est un modèle de plus grande facilité de T. 4. 2.

Le costume de plus grande facilité de T. 4. 2 est un modèle de plus grande facilité de T. 4. 2. Le costume de plus grande facilité de T. 4. 2 est un modèle de plus grande facilité de T. 4. 2.

A. H. Riolaschel & Co. S. A.

Paris, rue de la Paix



Palais National

Le costume de plus grande facilité de T. 4. 2 est un modèle de plus grande facilité de T. 4. 2. Le costume de plus grande facilité de T. 4. 2 est un modèle de plus grande facilité de T. 4. 2.



Miss M. B. ...

Miss M. B. ...



Le R. G. ...

LINEAR

Le R. G. ...

Les robes de la famille ...



Les robes de la famille ...

Maximilien de ...

Le R. G. ...

Le R. G. ...

Le R. G. ...

Le R. G. ...

Le R. G. ...

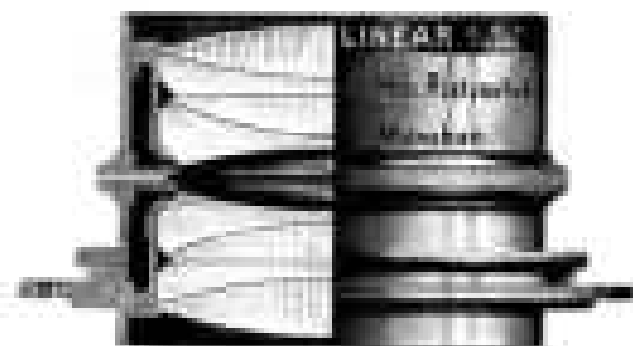
Le R. G. ...

Le R. G. ...

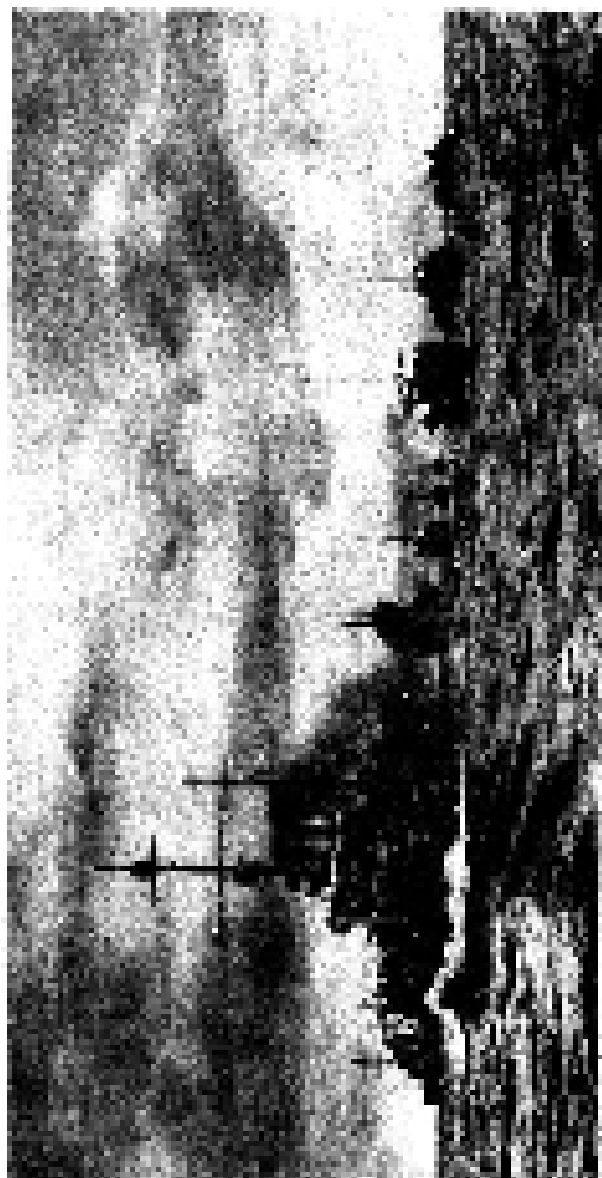


Section d'Optique

# Objectifs photographiques Rietzschel



Tous les modèles sont construits dans  
nos ateliers







Ritzschel  
„Linear“

11. B. A. Nr. 1114



Ritzschel  
„Linear“

11. B. A. Nr. 1114

Deutscher Reichspatentamt

S. 11. A. 1114

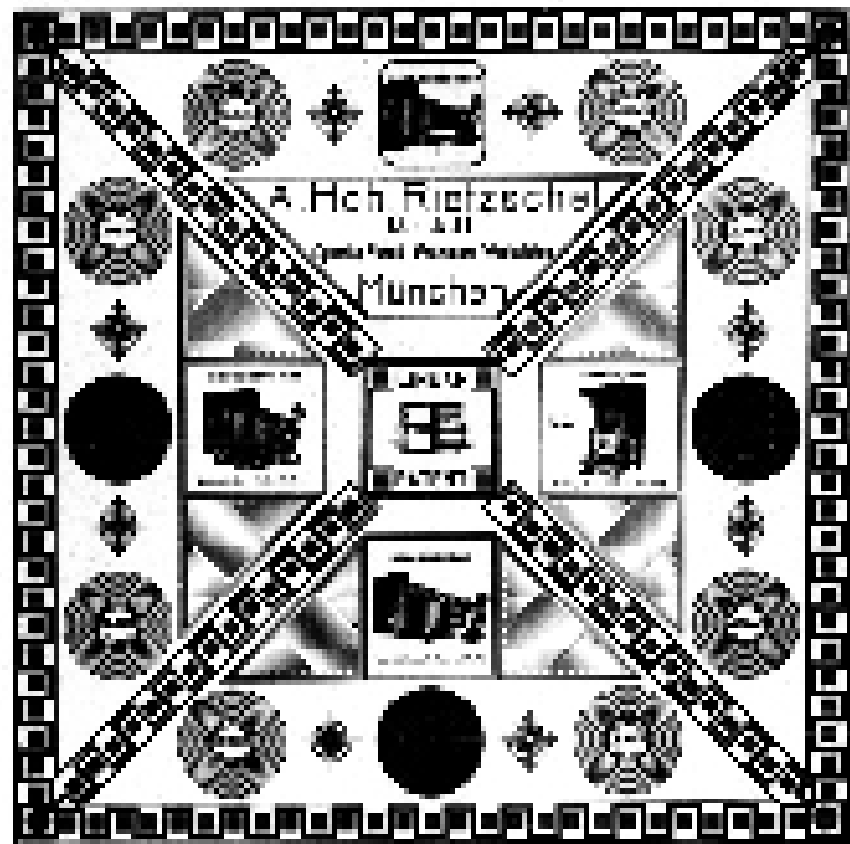
Patentamt

Das Patentamt hat das Patent für die Erfindung eines Apparates zur Aufnahme von Photographien erteilt. Die Erfindung besteht darin, dass die Linse des Apparates durch eine Linse ersetzt ist, die durch eine Linse ersetzt ist, die durch eine Linse ersetzt ist.

Nr.	Vorgang	Ausgang	Beschreibung des Apparates			Ergebnis		Bemerkungen
			1.	2.	3.	1.	2.	
1.	1. Aufnahme	1. Aufnahme	1. Aufnahme	1. Aufnahme	1. Aufnahme	1. Aufnahme	1. Aufnahme	1. Aufnahme
2.	2. Aufnahme	2. Aufnahme	2. Aufnahme	2. Aufnahme	2. Aufnahme	2. Aufnahme	2. Aufnahme	2. Aufnahme
3.	3. Aufnahme	3. Aufnahme	3. Aufnahme	3. Aufnahme	3. Aufnahme	3. Aufnahme	3. Aufnahme	3. Aufnahme

Das Patentamt hat das Patent für die Erfindung eines Apparates zur Aufnahme von Photographien erteilt. Die Erfindung besteht darin, dass die Linse des Apparates durch eine Linse ersetzt ist, die durch eine Linse ersetzt ist, die durch eine Linse ersetzt ist.

Nr.	Vorgang	Ausgang	Beschreibung des Apparates			Ergebnis		Bemerkungen
			1.	2.	3.	1.	2.	
1.	1. Aufnahme	1. Aufnahme	1. Aufnahme	1. Aufnahme	1. Aufnahme	1. Aufnahme	1. Aufnahme	1. Aufnahme
2.	2. Aufnahme	2. Aufnahme	2. Aufnahme	2. Aufnahme	2. Aufnahme	2. Aufnahme	2. Aufnahme	2. Aufnahme
3.	3. Aufnahme	3. Aufnahme	3. Aufnahme	3. Aufnahme	3. Aufnahme	3. Aufnahme	3. Aufnahme	3. Aufnahme



Aufnahme mit Ritzschel „Linear“ Serie A. Nr. 2

F: 43 F = 1/100 sec



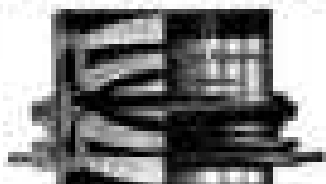






### Ritzschel Anastigmat „Diary“ F:8,8

Four in Photographs  
Four in Portraits  
Angle 100° & 120°



Construction à 3 lentilles sans verre  
Lentille arrière plane  
Sans aberration de coma  
Sans aberration de champ

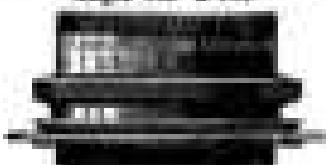
No.	Focale	Diamètre de l'objectif	Champs photographiques		Prix en francs	
			Grand angle	Petit angle	Simple	Double
1	100	50	25°	15°	200	300
2	100	50	22°	14°	200	300
3	100	50	20°	13°	200	300
4	100	50	18°	12°	200	300
5	100	50	16°	11°	200	300
6	100	50	14°	10°	200	300
7	100	50	12°	9°	200	300
8	100	50	10°	8°	200	300
9	100	50	8°	7°	200	300
10	100	50	6°	6°	200	300
11	100	50	5°	5°	200	300
12	100	50	4°	4°	200	300
13	100	50	3°	3°	200	300
14	100	50	2°	2°	200	300
15	100	50	1°	1°	200	300

Appareil pour 2 objectifs séparés pour la photographie. Prix 400  
Appareil pour un seul des objectifs à construction sans diaphragme. Prix 200 & 300

### Ritzschel Grand angulaire „Apostigmat“ F:15

Angle 100° & 120°

Two objectives separated  
Two in the case of the  
Single objective and lens  
without diaphragm or  
with diaphragm



Construction à 3 lentilles sans verre  
Lentille arrière plane  
Sans aberration de coma  
Sans aberration de champ

No.	Focale	Diamètre de l'objectif	Champs photographiques		Prix en francs	
			Grand angle	Petit angle	Simple	Double
1	100	50	25°	15°	200	300
2	100	50	22°	14°	200	300
3	100	50	20°	13°	200	300
4	100	50	18°	12°	200	300
5	100	50	16°	11°	200	300
6	100	50	14°	10°	200	300
7	100	50	12°	9°	200	300
8	100	50	10°	8°	200	300
9	100	50	8°	7°	200	300
10	100	50	6°	6°	200	300
11	100	50	5°	5°	200	300
12	100	50	4°	4°	200	300
13	100	50	3°	3°	200	300
14	100	50	2°	2°	200	300
15	100	50	1°	1°	200	300



### Ritzschel Objectif à Portrait F:3,2

Systeme Petzval

Four in Photographs, in Chromographs, in Portraits etc. in Two objectives in separate or together. In one glass in double. Appareil pour deux objectifs séparés ou ensemble. Appareil pour un seul des objectifs à construction sans diaphragme ou à diaphragme. Appareil pour un seul des objectifs à construction sans diaphragme.



Four in Photographs, in Chromographs, in Portraits

No.	Focale	Diamètre de l'objectif	Champs photographiques		Prix en francs
			Grand angle	Petit angle	
1	100	50	25°	15°	200
2	100	50	22°	14°	200
3	100	50	20°	13°	200
4	100	50	18°	12°	200
5	100	50	16°	11°	200
6	100	50	14°	10°	200
7	100	50	12°	9°	200
8	100	50	10°	8°	200
9	100	50	8°	7°	200
10	100	50	6°	6°	200
11	100	50	5°	5°	200
12	100	50	4°	4°	200
13	100	50	3°	3°	200
14	100	50	2°	2°	200
15	100	50	1°	1°	200

Appareil pour 2 objectifs séparés pour la photographie. Prix 400  
Appareil pour un seul des objectifs à construction sans diaphragme. Prix 200 & 300

### Ritzschel Anastigmat à Portrait F:3,8

Two objectives in separate or together. In one glass in double. Appareil pour deux objectifs séparés ou ensemble. Appareil pour un seul des objectifs à construction sans diaphragme ou à diaphragme. Appareil pour un seul des objectifs à construction sans diaphragme.



Four in Photographs, in Chromographs, in Portraits

No.	Focale	Diamètre de l'objectif	Champs photographiques		Prix en francs
			Grand angle	Petit angle	
1	100	50	25°	15°	200
2	100	50	22°	14°	200
3	100	50	20°	13°	200
4	100	50	18°	12°	200
5	100	50	16°	11°	200
6	100	50	14°	10°	200
7	100	50	12°	9°	200
8	100	50	10°	8°	200
9	100	50	8°	7°	200
10	100	50	6°	6°	200
11	100	50	5°	5°	200
12	100	50	4°	4°	200
13	100	50	3°	3°	200
14	100	50	2°	2°	200
15	100	50	1°	1°	200

Appareil pour 2 objectifs séparés pour la photographie et à diaphragme. Prix 400  
Appareil pour un seul des objectifs à construction sans diaphragme. Prix 200 & 300





**Rietzschel Trosser „Linter“ Serie B pour plaques 10x10 cm**  
**Numéro F:12**

Composé avec 4 crochets de la Série B - No. 1, No. 2, No. 3 et No. 4

Éléments constitutifs		Éléments constitutifs	Nombres admissibles		Prix unit. de plaques de 10 x 10 cm
Éléments constitutifs	Éléments constitutifs		à plat	avec pont de bridage	
No. 1	No. 2	100000	100000	100000	10.-
No. 3	No. 4	100000	100000	100000	
No. 5	No. 6	100000	100000	100000	
No. 7	No. 8	100000	100000	100000	

**Rietzschel Trosser „Linter“ Serie B pour plaques 10x10 cm**  
**Numéro F:12**

Composé avec 4 crochets de la Série B - No. 1, No. 2, No. 3 et No. 4

Éléments constitutifs		Éléments constitutifs	Nombres admissibles		Prix unit. de plaques de 10 x 10 cm
Éléments constitutifs	Éléments constitutifs		à plat	avec pont de bridage	
No. 1	No. 2	100000	100000	100000	10.-
No. 3	No. 4	100000	100000	100000	
No. 5	No. 6	100000	100000	100000	
No. 7	No. 8	100000	100000	100000	

**Rietzschel Trosser „Linter“ Serie C pour plaques 10x10 cm**  
**Numéro F:13**

Composé avec 4 crochets de la Série C - No. 1, No. 2, No. 3 et No. 4

Éléments constitutifs		Éléments constitutifs	Nombres admissibles		Prix unit. de plaques de 10 x 10 cm
Éléments constitutifs	Éléments constitutifs		à plat	avec pont de bridage	
No. 1	No. 2	100000	100000	100000	10.-
No. 3	No. 4	100000	100000	100000	
No. 5	No. 6	100000	100000	100000	
No. 7	No. 8	100000	100000	100000	

**Rietzschel Trosser „Linter“ Serie C pour plaques 10x10 cm**  
**Numéro F:13**

Composé avec 4 crochets de la Série C - No. 1, No. 2, No. 3 et No. 4

Éléments constitutifs		Éléments constitutifs	Nombres admissibles		Prix unit. de plaques de 10 x 10 cm
Éléments constitutifs	Éléments constitutifs		à plat	avec pont de bridage	
No. 1	No. 2	100000	100000	100000	10.-
No. 3	No. 4	100000	100000	100000	
No. 5	No. 6	100000	100000	100000	
No. 7	No. 8	100000	100000	100000	



**Rietzschel Trosser Anasignatque „Clack“ F:8**

Composé de crochets No. 1, No. 2, No. 3 et No. 4

No.	No.	No.	No.	Nombres admissibles		Prix unit. de plaques de 10 x 10 cm
				à plat	avec pont de bridage	
No. 1	No. 2	No. 3	No. 4	100000	100000	10.-
No. 1	No. 2	No. 3	No. 4	100000	100000	
No. 1	No. 2	No. 3	No. 4	100000	100000	
No. 1	No. 2	No. 3	No. 4	100000	100000	

Les crochets de crochets ont une épaisseur de 0,5 mm. Les crochets de crochets ont une épaisseur de 0,5 mm. Les crochets de crochets ont une épaisseur de 0,5 mm.

Les crochets de crochets ont une épaisseur de 0,5 mm. Les crochets de crochets ont une épaisseur de 0,5 mm. Les crochets de crochets ont une épaisseur de 0,5 mm.

Les crochets de crochets ont une épaisseur de 0,5 mm. Les crochets de crochets ont une épaisseur de 0,5 mm. Les crochets de crochets ont une épaisseur de 0,5 mm.

**Rietzschel Double-anasignat à paysages F:8 à F:11**

Objetif additionnel pour grandes plaques 10x10 cm



Les crochets de crochets ont une épaisseur de 0,5 mm. Les crochets de crochets ont une épaisseur de 0,5 mm. Les crochets de crochets ont une épaisseur de 0,5 mm.

Les crochets de crochets ont une épaisseur de 0,5 mm. Les crochets de crochets ont une épaisseur de 0,5 mm. Les crochets de crochets ont une épaisseur de 0,5 mm.

No.	Prix unit. de plaques 10x10 cm	Prix unit. de crochets 10x10 cm	Prix unit. de crochets 10x10 cm	Prix unit. de crochets 10x10 cm	Prix unit. de crochets 10x10 cm
No. 1	10.-	10.-	10.-	10.-	10.-
No. 2	10.-	10.-	10.-	10.-	10.-
No. 3	10.-	10.-	10.-	10.-	10.-
No. 4	10.-	10.-	10.-	10.-	10.-

# Ritzschel Téléobjectif



A tout moment, photographiez sans cesse, car vous pouvez toujours tout voir instantanément. Les téléobjectifs vous permettent de photographier les personnes, les animaux, les objets, les sports, etc. sans avoir besoin de beaucoup attendre et sans avoir besoin de se déplacer. Tout est fait instantanément. Grâce à l'usage de grandes vitesses, vous pouvez photographier instantanément, sans que les choses se déplacent ou déforment, ce qui est très grand avantage. Vous pouvez photographier à petite ou à grande vitesse, à volonté, sans avoir besoin de changer de lentille, sans avoir besoin de faire autre chose que d'appuyer sur le bouton de déclenchement.

Il est possible de photographier avec un téléobjectif pour photographier des objets d'architecture et de tout autre genre photographique de petite taille ou grande taille, comme les personnes. Pour la photographie instantanée, à 1/1000 de seconde, la photographie instantanée est possible, sans avoir besoin de faire autre chose que d'appuyer sur le bouton de déclenchement.



Un paysage avec téléobjectif



Un autre angle de vue avec téléobjectif



Un portrait avec téléobjectif

Il est possible de photographier avec un téléobjectif à grande vitesse, sans avoir besoin de faire autre chose que d'appuyer sur le bouton de déclenchement. Les téléobjectifs vous permettent de photographier les personnes, les animaux, les objets, les sports, etc. sans avoir besoin de beaucoup attendre et sans avoir besoin de se déplacer. Tout est fait instantanément. Grâce à l'usage de grandes vitesses, vous pouvez photographier instantanément, sans que les choses se déplacent ou déforment, ce qui est très grand avantage. Vous pouvez photographier à petite ou à grande vitesse, à volonté, sans avoir besoin de changer de lentille, sans avoir besoin de faire autre chose que d'appuyer sur le bouton de déclenchement.



Les téléobjectifs sont conçus pour vous permettre de tout voir instantanément, sans avoir besoin de faire autre chose que d'appuyer sur le bouton de déclenchement. Les téléobjectifs vous permettent de photographier les personnes, les animaux, les objets, les sports, etc. sans avoir besoin de beaucoup attendre et sans avoir besoin de se déplacer. Tout est fait instantanément. Grâce à l'usage de grandes vitesses, vous pouvez photographier instantanément, sans que les choses se déplacent ou déforment, ce qui est très grand avantage. Vous pouvez photographier à petite ou à grande vitesse, à volonté, sans avoir besoin de changer de lentille, sans avoir besoin de faire autre chose que d'appuyer sur le bouton de déclenchement.



Il est possible de photographier avec un téléobjectif à grande vitesse, sans avoir besoin de faire autre chose que d'appuyer sur le bouton de déclenchement. Les téléobjectifs vous permettent de photographier les personnes, les animaux, les objets, les sports, etc. sans avoir besoin de beaucoup attendre et sans avoir besoin de se déplacer. Tout est fait instantanément. Grâce à l'usage de grandes vitesses, vous pouvez photographier instantanément, sans que les choses se déplacent ou déforment, ce qui est très grand avantage. Vous pouvez photographier à petite ou à grande vitesse, à volonté, sans avoir besoin de changer de lentille, sans avoir besoin de faire autre chose que d'appuyer sur le bouton de déclenchement.

## Table des téléobjectifs Ritzschel

No.	Type	Longueur totale de l'appareil		Poids de l'appareil		Dimensions maximales		
		mm	cm	g	kg	mm	cm	kg
1	100 mm	100	10	100	100	100	100	100
2	150 mm	150	15	150	150	150	150	150
3	200 mm	200	20	200	200	200	200	200
4	250 mm	250	25	250	250	250	250	250
5	300 mm	300	30	300	300	300	300	300

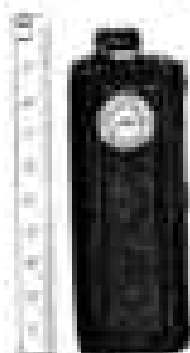
Table des téléobjectifs Ritzschel. Les téléobjectifs Ritzschel vous permettent de photographier les personnes, les animaux, les objets, les sports, etc. sans avoir besoin de beaucoup attendre et sans avoir besoin de se déplacer. Tout est fait instantanément. Grâce à l'usage de grandes vitesses, vous pouvez photographier instantanément, sans que les choses se déplacent ou déforment, ce qui est très grand avantage. Vous pouvez photographier à petite ou à grande vitesse, à volonté, sans avoir besoin de changer de lentille, sans avoir besoin de faire autre chose que d'appuyer sur le bouton de déclenchement.

Il est possible de photographier avec un téléobjectif à grande vitesse, sans avoir besoin de faire autre chose que d'appuyer sur le bouton de déclenchement. Les téléobjectifs vous permettent de photographier les personnes, les animaux, les objets, les sports, etc. sans avoir besoin de beaucoup attendre et sans avoir besoin de se déplacer. Tout est fait instantanément. Grâce à l'usage de grandes vitesses, vous pouvez photographier instantanément, sans que les choses se déplacent ou déforment, ce qui est très grand avantage. Vous pouvez photographier à petite ou à grande vitesse, à volonté, sans avoir besoin de changer de lentille, sans avoir besoin de faire autre chose que d'appuyer sur le bouton de déclenchement.



# Miniatur-Clack Rietzschel 4 1/2 - 6

Le plus petit appareil universel de poche



Modèle II



Modèle II sur trépied



Modèle I

## Principaux avantages

Appareil universel léger. Grand format de base 40. Grand objectif pour la prise de vues. Grand angle de vue. Grand nombre de poses. Très léger appareil. Appareil universel. Facile à transporter. Appareil universel. Facile à transporter.

## Avantages supplémentaires de Miniatur-Clack I

Facile à transporter. Grand format de base 40. Grand objectif pour la prise de vues. Grand angle de vue. Grand nombre de poses. Très léger appareil. Appareil universel. Facile à transporter.



# Miniatur-Clack Rietzschel 4 1/2 - 6 modèle I

pour plaques et film-pack  
sans trépied

Dimensions: hauteur 110x110 mm Poids: environ 80 gr. environ 100 mm

Composition: Aluminium et acier inoxydable. Fabrication de base. Appareil universel. Grand format de base 40. Grand objectif pour la prise de vues. Grand angle de vue. Grand nombre de poses. Très léger appareil. Appareil universel. Facile à transporter.

### Prix

1 appareil complet à glace double avec verre dépoli, 2 objectifs et un jeu de plaques ou 2 de film-pack

Modèle	Accessoires	Prix
100 Miniatur-Clack Rietzschel „Aner“	à glace double 110x110 mm	110
101 Miniatur-Clack Rietzschel „Aner“	à glace simple 110x110 mm	100
102 Miniatur-Clack Rietzschel „Aner“	à glace double 110x110 mm	100
103 Miniatur-Clack Rietzschel „Aner“	à glace simple 110x110 mm	90
104 Miniatur-Clack Rietzschel „Aner“	à glace double 110x110 mm	90
105 Miniatur-Clack Rietzschel „Aner“	à glace simple 110x110 mm	80
106 Miniatur-Clack Rietzschel „Aner“	à glace double 110x110 mm	80
107 Miniatur-Clack Rietzschel „Aner“	à glace simple 110x110 mm	70
108 Miniatur-Clack Rietzschel „Aner“	à glace double 110x110 mm	70
109 Miniatur-Clack Rietzschel „Aner“	à glace simple 110x110 mm	60
110 Miniatur-Clack Rietzschel „Aner“	à glace double 110x110 mm	60
111 Miniatur-Clack Rietzschel „Aner“	à glace simple 110x110 mm	50
112 Miniatur-Clack Rietzschel „Aner“	à glace double 110x110 mm	50
113 Miniatur-Clack Rietzschel „Aner“	à glace simple 110x110 mm	40
114 Miniatur-Clack Rietzschel „Aner“	à glace double 110x110 mm	40
115 Miniatur-Clack Rietzschel „Aner“	à glace simple 110x110 mm	30
116 Miniatur-Clack Rietzschel „Aner“	à glace double 110x110 mm	30
117 Miniatur-Clack Rietzschel „Aner“	à glace simple 110x110 mm	20
118 Miniatur-Clack Rietzschel „Aner“	à glace double 110x110 mm	20
119 Miniatur-Clack Rietzschel „Aner“	à glace simple 110x110 mm	10
120 Miniatur-Clack Rietzschel „Aner“	à glace double 110x110 mm	10

# Miniatur-Clack Rietzschel 4 1/2 - 6 modèle II

pour plaques et film-pack  
sans trépied

Dimensions: hauteur 110x110 mm Poids: environ 80 gr. environ 100 mm

Composition: Aluminium et acier inoxydable. Fabrication de base. Appareil universel. Grand format de base 40. Grand objectif pour la prise de vues. Grand angle de vue. Grand nombre de poses. Très léger appareil. Appareil universel. Facile à transporter.

### Prix

1 appareil complet à glace double avec verre dépoli, 2 objectifs et un jeu de plaques ou 2 de film-pack

Modèle	Accessoires	Prix
121 Miniatur-Clack Rietzschel „Aner“	à glace double 110x110 mm	110
122 Miniatur-Clack Rietzschel „Aner“	à glace simple 110x110 mm	100
123 Miniatur-Clack Rietzschel „Aner“	à glace double 110x110 mm	100
124 Miniatur-Clack Rietzschel „Aner“	à glace simple 110x110 mm	90
125 Miniatur-Clack Rietzschel „Aner“	à glace double 110x110 mm	90
126 Miniatur-Clack Rietzschel „Aner“	à glace simple 110x110 mm	80
127 Miniatur-Clack Rietzschel „Aner“	à glace double 110x110 mm	80
128 Miniatur-Clack Rietzschel „Aner“	à glace simple 110x110 mm	70
129 Miniatur-Clack Rietzschel „Aner“	à glace double 110x110 mm	70
130 Miniatur-Clack Rietzschel „Aner“	à glace simple 110x110 mm	60
131 Miniatur-Clack Rietzschel „Aner“	à glace double 110x110 mm	60
132 Miniatur-Clack Rietzschel „Aner“	à glace simple 110x110 mm	50
133 Miniatur-Clack Rietzschel „Aner“	à glace double 110x110 mm	50
134 Miniatur-Clack Rietzschel „Aner“	à glace simple 110x110 mm	40
135 Miniatur-Clack Rietzschel „Aner“	à glace double 110x110 mm	40
136 Miniatur-Clack Rietzschel „Aner“	à glace simple 110x110 mm	30
137 Miniatur-Clack Rietzschel „Aner“	à glace double 110x110 mm	30
138 Miniatur-Clack Rietzschel „Aner“	à glace simple 110x110 mm	20
139 Miniatur-Clack Rietzschel „Aner“	à glace double 110x110 mm	20
140 Miniatur-Clack Rietzschel „Aner“	à glace simple 110x110 mm	10
141 Miniatur-Clack Rietzschel „Aner“	à glace double 110x110 mm	10







## Ritzschel Heli-Clack en travers triple tirage

pour Plaque et Film Pack

Dimensions extérieures: 44x110x42 mm, 46x110x42 mm  
Poids: plaque 50 gr., 110 gr., cartouche 100 mm 110 gr.

120000  
n. 120000



Caractéristiques: Appareil entièrement métallique. Poids de base, appareil complètement fermé, 120 grammes (sans le chargeur). Poids d'ensemble, 120 grammes (sans le chargeur). Construction soignée de base (acier), avec complétement aluminium à l'avant. Les lentilles, complètement métalliques, sont en chrome (sans verre) et sont protégées au film par l'acier de protection. Grand triple obturateur à air. Double courroie pour le développement. Mécanisme de défilement avec ressort de tension. Le chargeur est en acier inoxydable. Triple ouverture de tirage automatique pour le film en usage de 120 mm. L'obturateur permet le grand tirage sans le double obturateur ou avec le double obturateur. Double triple obturateur pour le grand tirage en usage de 120 mm et de 110 mm. Pour le développement, une triple charge d'obturateur en acier inoxydable.



Le chargeur, métallique pour film positif, carte à glissement simple avec deux degrés d'ouverture.

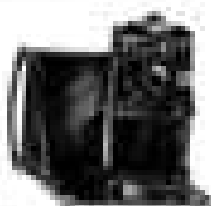
Objetifs: Double-éléments et 120 mm à double-éléments. Type positif et négatif. 120000.



## Ritzschel Heli-Clack en travers

pour Plaque et Film Pack

Dimensions extérieures: 44x110x42 mm, 46x110x42 mm  
Poids: plaque 50 gr., 110 gr., cartouche 100 mm 110 gr.



Caractéristiques: Appareil entièrement métallique. Poids de base, appareil complètement fermé, 120 grammes (sans le chargeur). Poids d'ensemble, 120 grammes (sans le chargeur). Construction soignée de base (acier), avec complétement aluminium à l'avant. Les lentilles, complètement métalliques, sont en chrome (sans verre) et sont protégées au film par l'acier de protection. Grand triple obturateur à air. Double courroie pour le développement. Mécanisme de défilement avec ressort de tension. Le chargeur est en acier inoxydable. Triple ouverture de tirage automatique pour le film en usage de 120 mm et de 110 mm. Pour le développement, une triple charge d'obturateur en acier inoxydable.

Prix de Format 120

120000 carte à glissement simple avec deux degrés d'ouverture, 120000 carte à glissement simple avec deux degrés d'ouverture.

Modèle	Dimensions	Poids	Prix
120 Ritzschel Double-éléments	44x110x42 mm	110 gr.	120000
120 Ritzschel Double-éléments	46x110x42 mm	110 gr.	120000
120 Ritzschel Double-éléments	44x110x42 mm	110 gr.	120000
120 Ritzschel Double-éléments	46x110x42 mm	110 gr.	120000
120 Ritzschel Double-éléments	44x110x42 mm	110 gr.	120000
120 Ritzschel Double-éléments	46x110x42 mm	110 gr.	120000
120 Ritzschel Double-éléments	44x110x42 mm	110 gr.	120000
120 Ritzschel Double-éléments	46x110x42 mm	110 gr.	120000

Prix de Format 110

120000 carte à glissement simple avec deux degrés d'ouverture, 120000 carte à glissement simple avec deux degrés d'ouverture.

Modèle	Dimensions	Poids	Prix
120 Ritzschel Double-éléments	44x110x42 mm	110 gr.	120000
120 Ritzschel Double-éléments	46x110x42 mm	110 gr.	120000
120 Ritzschel Double-éléments	44x110x42 mm	110 gr.	120000
120 Ritzschel Double-éléments	46x110x42 mm	110 gr.	120000
120 Ritzschel Double-éléments	44x110x42 mm	110 gr.	120000
120 Ritzschel Double-éléments	46x110x42 mm	110 gr.	120000
120 Ritzschel Double-éléments	44x110x42 mm	110 gr.	120000
120 Ritzschel Double-éléments	46x110x42 mm	110 gr.	120000





## Ritzschel Heli-Clack Universal 9-12

Type 2 - Retinarlapp

Standarder Aufbau 10-11-12 cm.  
 Felder zwischen 100 g., variable selbst Fujifilm

Form 912  
 aus Filmen in FilmPack



Die Kamera ist ein... (Technical description of the camera's construction and features.)

- Die Kamera ist ein... (List of technical specifications and features.)

Die Kamera ist ein... (Additional technical details.)

Form 912		Form 913	
100	Standarder Aufbau	100	Standarder Aufbau
101	Standarder Aufbau	101	Standarder Aufbau
102	Standarder Aufbau	102	Standarder Aufbau
103	Standarder Aufbau	103	Standarder Aufbau
104	Standarder Aufbau	104	Standarder Aufbau
105	Standarder Aufbau	105	Standarder Aufbau
106	Standarder Aufbau	106	Standarder Aufbau
107	Standarder Aufbau	107	Standarder Aufbau
108	Standarder Aufbau	108	Standarder Aufbau
109	Standarder Aufbau	109	Standarder Aufbau
110	Standarder Aufbau	110	Standarder Aufbau



## Ritzschel Heli-Clack Universal 10-15

Type 1 - Postlapp

Standarder Aufbau 10-12-15 cm.  
 Felder zwischen 100 g., variable selbst Fujifilm

Form 913  
 aus Filmen in FilmPack



Die Kamera ist ein... (Technical description of the camera's construction and features.)

Form 913		Form 914	
100	Standarder Aufbau	100	Standarder Aufbau
101	Standarder Aufbau	101	Standarder Aufbau
102	Standarder Aufbau	102	Standarder Aufbau
103	Standarder Aufbau	103	Standarder Aufbau
104	Standarder Aufbau	104	Standarder Aufbau
105	Standarder Aufbau	105	Standarder Aufbau
106	Standarder Aufbau	106	Standarder Aufbau
107	Standarder Aufbau	107	Standarder Aufbau
108	Standarder Aufbau	108	Standarder Aufbau
109	Standarder Aufbau	109	Standarder Aufbau
110	Standarder Aufbau	110	Standarder Aufbau

Notes (additional technical details)



## Ritzschel Half-Clark Universal 10-15

Type III - Biotenopter

Standard camera 10x15/150 cm  
 Price approx 100 g, variable camera system

Form 10-15  
 and Plates of Film Pack



The Ritzschel Half-Clark Universal 10-15 camera is a standard camera with a lens system of 10x15/150 cm. It is a bellows camera with a standard camera system. The camera is made of metal and has a standard camera system. The camera is made of metal and has a standard camera system.

The lens system consists of three elements: a front element, a middle element, and a rear element. The front element is a biconvex lens, the middle element is a biconcave lens, and the rear element is a biconvex lens. The lens system is made of glass and has a standard camera system.

The camera is made of metal and has a standard camera system. The camera is made of metal and has a standard camera system. The camera is made of metal and has a standard camera system.

The camera is made of metal and has a standard camera system. The camera is made of metal and has a standard camera system. The camera is made of metal and has a standard camera system.

Part	Description	Material	Quantity	Price
101	Standard camera body	metal	1	100
102	Standard camera lens	glass	1	100
103	Standard camera bellows	metal	1	100
104	Standard camera shutter	metal	1	100
105	Standard camera viewfinder	metal	1	100
106	Standard camera tripod	metal	1	100
107	Standard camera film	film	1	100
108	Standard camera plate	metal	1	100
109	Standard camera plate	metal	1	100
110	Standard camera plate	metal	1	100



## Ritzschel Half-Clark Universal 10-15

Type III

part of Patent of the Biotenopter, the Biotenopter camera of the Biotenopter

Standard camera 10x15/150 cm  
 Price approx 100 g, variable camera system

Form 10-15  
 and Plates of Film Pack



The Ritzschel Half-Clark Universal 10-15 camera is a standard camera with a lens system of 10x15/150 cm. It is a bellows camera with a standard camera system. The camera is made of metal and has a standard camera system.

The lens system consists of three elements: a front element, a middle element, and a rear element. The front element is a biconvex lens, the middle element is a biconcave lens, and the rear element is a biconvex lens. The lens system is made of glass and has a standard camera system.

The camera is made of metal and has a standard camera system. The camera is made of metal and has a standard camera system. The camera is made of metal and has a standard camera system.

The camera is made of metal and has a standard camera system. The camera is made of metal and has a standard camera system. The camera is made of metal and has a standard camera system.

The camera is made of metal and has a standard camera system. The camera is made of metal and has a standard camera system. The camera is made of metal and has a standard camera system.

Part	Description	Material	Quantity	Price
101	Standard camera body	metal	1	100
102	Standard camera lens	glass	1	100
103	Standard camera bellows	metal	1	100
104	Standard camera shutter	metal	1	100
105	Standard camera viewfinder	metal	1	100
106	Standard camera tripod	metal	1	100
107	Standard camera film	film	1	100
108	Standard camera plate	metal	1	100
109	Standard camera plate	metal	1	100
110	Standard camera plate	metal	1	100





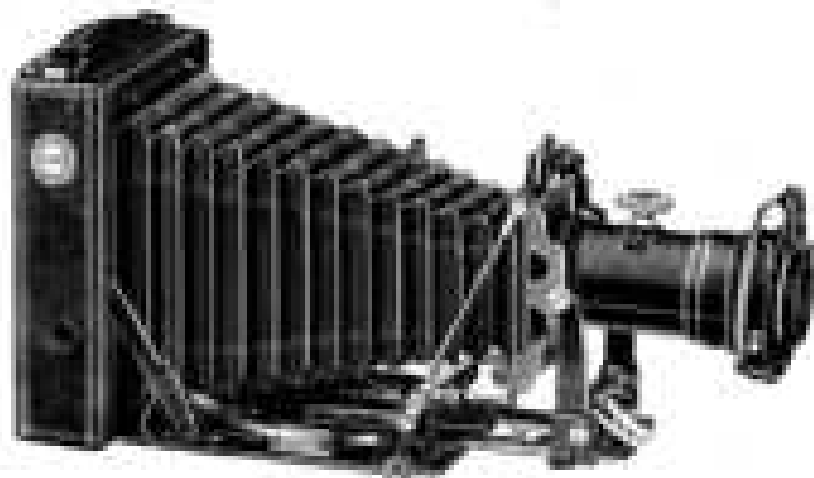


## Rietzschel Auto-Click

pour Plaques et Film-Pack

Dimensions extérieures 140/100/60 mm  
Poids nettes 300 g, livrées avec l'appareil

Format 6/12



Auto-Click avec l'appareil

Mise au point automatique sur l'infini par simple pression sur le bouton de déclenchement sans qu'il y ait besoin d'avancer le chariot, mécanisme entièrement simple et suppression des erreurs de mise au point.

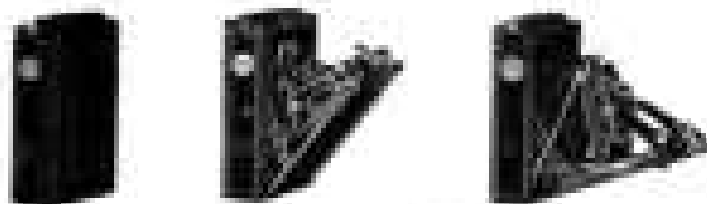
Trois grands formats

Leur perfectionnement de l'objectif, leur système d'ajustement de l'axe optique et leur système de mise au point automatique, leur système de déclenchement et leur système de mise au point automatique, leur système de mise au point automatique et leur système de mise au point automatique.

Représentation des caractéristiques techniques Rietzschel à l'échelle 1/1000  
Rues, Paris, France



## Rietzschel Auto-Click



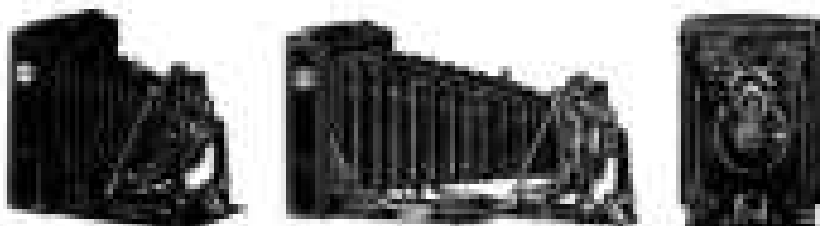
Dimensions extérieures 140/100/60 mm  
Poids nettes 300 g, livrées avec l'appareil

Format

Dimensions extérieures 140/100/60 mm  
Poids nettes 300 g, livrées avec l'appareil

Modèle	Format	Dimensions	Poids
Modèle Rietzschel Auto-Click	6/12	140/100/60 mm	300 g
Modèle Rietzschel Auto-Click	6/12	140/100/60 mm	300 g
Modèle Rietzschel Auto-Click	6/12	140/100/60 mm	300 g
Modèle Rietzschel Auto-Click	6/12	140/100/60 mm	300 g
Modèle Rietzschel Auto-Click	6/12	140/100/60 mm	300 g

- Accessoires en vente
- Plaques de 125 mm, format 6/12
- Plaques format 6/12
- Plaques format 6/12
- Plaques format 6/12



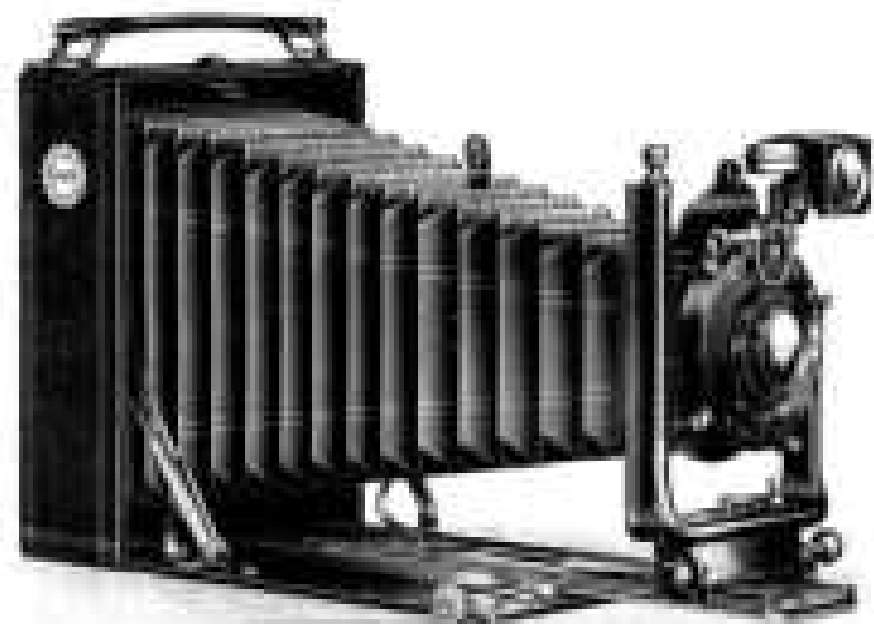




## Rietzschel Click Reforme

Dimensionen Gehäuse 110x110x110 mm  
 110x110x110 mm  
 Gewicht Gehäuse 200 g (inkl. 100 g. verstellbarem Papiergehäuse)

Preisliste 1910/11  
 1910/11  
 Preis 100,- Mark



Das Gehäuse ist aus Aluminium gefertigt und hat ein Gewicht von 200 g. Die Kamera ist in drei verschiedenen Ausführungen erhältlich: mit 100 mm, 150 mm oder 200 mm Brennweite. Die Kamera ist für den Einsatz in verschiedenen Umgebungen geeignet und ist leicht zu transportieren. Die Kamera ist mit einem Papiergehäuse ausgestattet, das das Gehäuse vor Staub und Feuchtigkeit schützt. Die Kamera ist ein hervorragendes Werkzeug für die Fotografie und ist für alle Gelegenheiten geeignet.

Hersteller: Rietzschel, Berlin. Preis: 100,- Mark.



## Rietzschel Click Reforme

Preis des Gehäuses 100,- Mark + Transport-Gehäuse inkl. 100 g. verstellbarem Papiergehäuse

Objektiv	Brennweite	Blende	Vergrößerung	Preis
100 mm	100 mm	f/11	10x	100,-
150 mm	150 mm	f/11	15x	150,-
200 mm	200 mm	f/11	20x	200,-

Preis des Gehäuses 150,- Mark + Transport-Gehäuse inkl. 100 g. verstellbarem Papiergehäuse

Objektiv	Brennweite	Blende	Vergrößerung	Preis
100 mm	100 mm	f/11	10x	150,-
150 mm	150 mm	f/11	15x	200,-
200 mm	200 mm	f/11	20x	250,-

Preis des Gehäuses 200,- Mark + Transport-Gehäuse inkl. 100 g. verstellbarem Papiergehäuse

Objektiv	Brennweite	Blende	Vergrößerung	Preis
100 mm	100 mm	f/11	10x	200,-
150 mm	150 mm	f/11	15x	250,-
200 mm	200 mm	f/11	20x	300,-

Preis des Gehäuses 250,- Mark + Transport-Gehäuse inkl. 100 g. verstellbarem Papiergehäuse

Objektiv	Brennweite	Blende	Vergrößerung	Preis
100 mm	100 mm	f/11	10x	250,-
150 mm	150 mm	f/11	15x	300,-
200 mm	200 mm	f/11	20x	350,-

Hersteller: Rietzschel, Berlin. Preis: 250,- Mark.





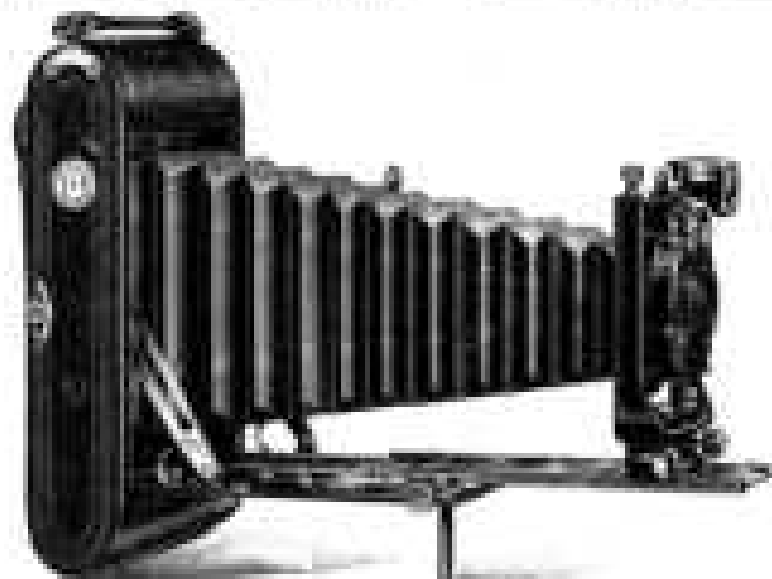




## Rietschel Film-Tip, modèle I et II

Modèles en métal 145/146/147 cm  
Poids environ 100 gr. variable selon l'épaisseur

Format globale 9/12", ou  
plus 9/12 cm



Construction Modèle I: Forme carrée, généralement en métal, plastique ou bois, système d'ouverture de l'objectif à double volet, avec deux ressorts, modèle pour les appareils à double volet, etc.

Construction Modèle II: Forme rectangulaire, avec de deux ressorts, modèle I. Appareil portable, généralement en plastique, etc., ou avec ressorts, etc.

Prix	Film-Tip I		Film-Tip II	
	100	150	100	150
145	100	150	100	150
146	100	150	100	150
147	100	150	100	150

## Accessoires aux Appareils Rietschel

### Chassis

Tous les appareils Rietschel ont leurs châssis dans des boîtes séparées et peuvent être utilisés sans changer d'appareil.  
Les appareils Tip ont leurs châssis dans des boîtes séparées.  
Tous les châssis Rietschel peuvent recevoir des films, les plus fréquents sont indiqués en dessous, pour le voir etc.

Prix des châssis par pièce



	Format globale 9/12 cm			
	100	150	100	150
<b>Modèle I</b> Châssis rectangulaire à double volet à ressorts	1.00	1.00	1.00	1.00
<b>Modèle II</b> Châssis rectangulaire à double volet à ressorts			1.00	1.00
<b>Modèle III</b> Châssis rectangulaire à double volet à ressorts			1.00	1.00
<b>Modèle IV</b> Châssis rectangulaire à double volet à ressorts			0.50	0.50
<b>Châssis pour</b> appareils à double volet			1.00	1.00
<b>Châssis Film-Pack</b>	0.50	0.50	0.50	0.50
<b>Châssis pour</b> appareils à double volet			1.00	1.00
<b>Châssis Film-Pack</b>	0.50	0.50	0.50	0.50
<b>Modèle I</b> Châssis rectangulaire à double volet à ressorts	1.00	1.00	1.00	1.00
<b>Modèle II</b> Châssis rectangulaire à double volet à ressorts			1.00	1.00
<b>Modèle III</b> Châssis rectangulaire à double volet à ressorts			1.00	1.00
<b>Modèle IV</b> Châssis rectangulaire à double volet à ressorts			0.50	0.50
<b>Châssis pour</b> appareils à double volet			1.00	1.00
<b>Châssis Film-Pack</b>	0.50	0.50	0.50	0.50
<b>Modèle I</b> Châssis rectangulaire à double volet à ressorts	1.00	1.00	1.00	1.00
<b>Modèle II</b> Châssis rectangulaire à double volet à ressorts			1.00	1.00
<b>Modèle III</b> Châssis rectangulaire à double volet à ressorts			1.00	1.00
<b>Modèle IV</b> Châssis rectangulaire à double volet à ressorts			0.50	0.50
<b>Châssis pour</b> appareils à double volet			1.00	1.00
<b>Châssis Film-Pack</b>	0.50	0.50	0.50	0.50

# Accessoires aux Appareils Rietzschel

## Obtinateurs de plaques

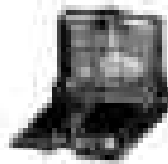
pour les Radiographes Portables, les Radios et les Laques de tubes, les appareils à tubes et Radios.  
 Obtinateurs de plaques à ressort des tubes (modèles 1, 2, 3, 4, 5, 6, 7, 8, 9, 10, 11, 12, 13, 14, 15, 16, 17, 18, 19, 20, 21, 22, 23, 24, 25, 26, 27, 28, 29, 30, 31, 32, 33, 34, 35, 36, 37, 38, 39, 40, 41, 42, 43, 44, 45, 46, 47, 48, 49, 50, 51, 52, 53, 54, 55, 56, 57, 58, 59, 60, 61, 62, 63, 64, 65, 66, 67, 68, 69, 70, 71, 72, 73, 74, 75, 76, 77, 78, 79, 80, 81, 82, 83, 84, 85, 86, 87, 88, 89, 90, 91, 92, 93, 94, 95, 96, 97, 98, 99, 100, 101, 102, 103, 104, 105, 106, 107, 108, 109, 110, 111, 112, 113, 114, 115, 116, 117, 118, 119, 120, 121, 122, 123, 124, 125, 126, 127, 128, 129, 130, 131, 132, 133, 134, 135, 136, 137, 138, 139, 140, 141, 142, 143, 144, 145, 146, 147, 148, 149, 150, 151, 152, 153, 154, 155, 156, 157, 158, 159, 160, 161, 162, 163, 164, 165, 166, 167, 168, 169, 170, 171, 172, 173, 174, 175, 176, 177, 178, 179, 180, 181, 182, 183, 184, 185, 186, 187, 188, 189, 190, 191, 192, 193, 194, 195, 196, 197, 198, 199, 200, 201, 202, 203, 204, 205, 206, 207, 208, 209, 210, 211, 212, 213, 214, 215, 216, 217, 218, 219, 220, 221, 222, 223, 224, 225, 226, 227, 228, 229, 230, 231, 232, 233, 234, 235, 236, 237, 238, 239, 240, 241, 242, 243, 244, 245, 246, 247, 248, 249, 250, 251, 252, 253, 254, 255, 256, 257, 258, 259, 260, 261, 262, 263, 264, 265, 266, 267, 268, 269, 270, 271, 272, 273, 274, 275, 276, 277, 278, 279, 280, 281, 282, 283, 284, 285, 286, 287, 288, 289, 290, 291, 292, 293, 294, 295, 296, 297, 298, 299, 300, 301, 302, 303, 304, 305, 306, 307, 308, 309, 310, 311, 312, 313, 314, 315, 316, 317, 318, 319, 320, 321, 322, 323, 324, 325, 326, 327, 328, 329, 330, 331, 332, 333, 334, 335, 336, 337, 338, 339, 340, 341, 342, 343, 344, 345, 346, 347, 348, 349, 350, 351, 352, 353, 354, 355, 356, 357, 358, 359, 360, 361, 362, 363, 364, 365, 366, 367, 368, 369, 370, 371, 372, 373, 374, 375, 376, 377, 378, 379, 380, 381, 382, 383, 384, 385, 386, 387, 388, 389, 390, 391, 392, 393, 394, 395, 396, 397, 398, 399, 400, 401, 402, 403, 404, 405, 406, 407, 408, 409, 410, 411, 412, 413, 414, 415, 416, 417, 418, 419, 420, 421, 422, 423, 424, 425, 426, 427, 428, 429, 430, 431, 432, 433, 434, 435, 436, 437, 438, 439, 440, 441, 442, 443, 444, 445, 446, 447, 448, 449, 450, 451, 452, 453, 454, 455, 456, 457, 458, 459, 460, 461, 462, 463, 464, 465, 466, 467, 468, 469, 470, 471, 472, 473, 474, 475, 476, 477, 478, 479, 480, 481, 482, 483, 484, 485, 486, 487, 488, 489, 490, 491, 492, 493, 494, 495, 496, 497, 498, 499, 500, 501, 502, 503, 504, 505, 506, 507, 508, 509, 510, 511, 512, 513, 514, 515, 516, 517, 518, 519, 520, 521, 522, 523, 524, 525, 526, 527, 528, 529, 530, 531, 532, 533, 534, 535, 536, 537, 538, 539, 540, 541, 542, 543, 544, 545, 546, 547, 548, 549, 550, 551, 552, 553, 554, 555, 556, 557, 558, 559, 560, 561, 562, 563, 564, 565, 566, 567, 568, 569, 570, 571, 572, 573, 574, 575, 576, 577, 578, 579, 580, 581, 582, 583, 584, 585, 586, 587, 588, 589, 590, 591, 592, 593, 594, 595, 596, 597, 598, 599, 600, 601, 602, 603, 604, 605, 606, 607, 608, 609, 610, 611, 612, 613, 614, 615, 616, 617, 618, 619, 620, 621, 622, 623, 624, 625, 626, 627, 628, 629, 630, 631, 632, 633, 634, 635, 636, 637, 638, 639, 640, 641, 642, 643, 644, 645, 646, 647, 648, 649, 650, 651, 652, 653, 654, 655, 656, 657, 658, 659, 660, 661, 662, 663, 664, 665, 666, 667, 668, 669, 670, 671, 672, 673, 674, 675, 676, 677, 678, 679, 680, 681, 682, 683, 684, 685, 686, 687, 688, 689, 690, 691, 692, 693, 694, 695, 696, 697, 698, 699, 700, 701, 702, 703, 704, 705, 706, 707, 708, 709, 710, 711, 712, 713, 714, 715, 716, 717, 718, 719, 720, 721, 722, 723, 724, 725, 726, 727, 728, 729, 730, 731, 732, 733, 734, 735, 736, 737, 738, 739, 740, 741, 742, 743, 744, 745, 746, 747, 748, 749, 750, 751, 752, 753, 754, 755, 756, 757, 758, 759, 760, 761, 762, 763, 764, 765, 766, 767, 768, 769, 770, 771, 772, 773, 774, 775, 776, 777, 778, 779, 780, 781, 782, 783, 784, 785, 786, 787, 788, 789, 790, 791, 792, 793, 794, 795, 796, 797, 798, 799, 800, 801, 802, 803, 804, 805, 806, 807, 808, 809, 810, 811, 812, 813, 814, 815, 816, 817, 818, 819, 820, 821, 822, 823, 824, 825, 826, 827, 828, 829, 830, 831, 832, 833, 834, 835, 836, 837, 838, 839, 840, 841, 842, 843, 844, 845, 846, 847, 848, 849, 850, 851, 852, 853, 854, 855, 856, 857, 858, 859, 860, 861, 862, 863, 864, 865, 866, 867, 868, 869, 870, 871, 872, 873, 874, 875, 876, 877, 878, 879, 880, 881, 882, 883, 884, 885, 886, 887, 888, 889, 890, 891, 892, 893, 894, 895, 896, 897, 898, 899, 900, 901, 902, 903, 904, 905, 906, 907, 908, 909, 910, 911, 912, 913, 914, 915, 916, 917, 918, 919, 920, 921, 922, 923, 924, 925, 926, 927, 928, 929, 930, 931, 932, 933, 934, 935, 936, 937, 938, 939, 940, 941, 942, 943, 944, 945, 946, 947, 948, 949, 950, 951, 952, 953, 954, 955, 956, 957, 958, 959, 960, 961, 962, 963, 964, 965, 966, 967, 968, 969, 970, 971, 972, 973, 974, 975, 976, 977, 978, 979, 980, 981, 982, 983, 984, 985, 986, 987, 988, 989, 990, 991, 992, 993, 994, 995, 996, 997, 998, 999, 1000.

## Pieds à tubes métalliques

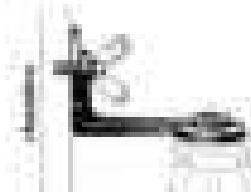


No.	Description	Prix	Poids		Prix
			kg	g	
1	Tripod métal, pieds, tube central, 1 mètre, 1 kg.	100	100	100	100
2	Tripod métal, pieds, tube central, 1 mètre, 1 kg.	100	100	100	100
3	Tripod métal, pieds, tube central, 1 mètre, 1 kg.	100	100	100	100
4	Tripod métal, pieds, tube central, 1 mètre, 1 kg.	100	100	100	100
5	Tripod métal, pieds, tube central, 1 mètre, 1 kg.	100	100	100	100
6	Tripod métal, pieds, tube central, 1 mètre, 1 kg.	100	100	100	100
7	Tripod métal, pieds, tube central, 1 mètre, 1 kg.	100	100	100	100
8	Tripod métal, pieds, tube central, 1 mètre, 1 kg.	100	100	100	100
9	Tripod métal, pieds, tube central, 1 mètre, 1 kg.	100	100	100	100
10	Tripod métal, pieds, tube central, 1 mètre, 1 kg.	100	100	100	100

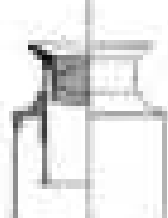
- Pied à trois pieds pour appareil à tubes (No. 1) - Prix 100
- Pied à trois pieds pour appareil à tubes (No. 2) - Prix 100
- Pied à trois pieds pour appareil à tubes (No. 3) - Prix 100
- Pied à trois pieds pour appareil à tubes (No. 4) - Prix 100
- Pied à trois pieds pour appareil à tubes (No. 5) - Prix 100
- Pied à trois pieds pour appareil à tubes (No. 6) - Prix 100
- Pied à trois pieds pour appareil à tubes (No. 7) - Prix 100
- Pied à trois pieds pour appareil à tubes (No. 8) - Prix 100
- Pied à trois pieds pour appareil à tubes (No. 9) - Prix 100
- Pied à trois pieds pour appareil à tubes (No. 10) - Prix 100



Objet illustré



- Objet illustré (No. 1) - Prix 100
- Objet illustré (No. 2) - Prix 100
- Objet illustré (No. 3) - Prix 100



Objet illustré

## Table des matières

Introduction	1
1. Description des appareils	10
2. Accessoires	20
3. Pieds à tubes métalliques	30
4. Obtinateurs de plaques	40
5. Accessoires aux appareils Rietzschel	50
6. Accessoires aux appareils Rietzschel	60
7. Accessoires aux appareils Rietzschel	70
8. Accessoires aux appareils Rietzschel	80
9. Accessoires aux appareils Rietzschel	90
10. Accessoires aux appareils Rietzschel	100
11. Accessoires aux appareils Rietzschel	110
12. Accessoires aux appareils Rietzschel	120
13. Accessoires aux appareils Rietzschel	130
14. Accessoires aux appareils Rietzschel	140
15. Accessoires aux appareils Rietzschel	150
16. Accessoires aux appareils Rietzschel	160
17. Accessoires aux appareils Rietzschel	170
18. Accessoires aux appareils Rietzschel	180
19. Accessoires aux appareils Rietzschel	190
20. Accessoires aux appareils Rietzschel	200
21. Accessoires aux appareils Rietzschel	210
22. Accessoires aux appareils Rietzschel	220
23. Accessoires aux appareils Rietzschel	230
24. Accessoires aux appareils Rietzschel	240
25. Accessoires aux appareils Rietzschel	250
26. Accessoires aux appareils Rietzschel	260
27. Accessoires aux appareils Rietzschel	270
28. Accessoires aux appareils Rietzschel	280
29. Accessoires aux appareils Rietzschel	290
30. Accessoires aux appareils Rietzschel	300
31. Accessoires aux appareils Rietzschel	310
32. Accessoires aux appareils Rietzschel	320
33. Accessoires aux appareils Rietzschel	330
34. Accessoires aux appareils Rietzschel	340
35. Accessoires aux appareils Rietzschel	350
36. Accessoires aux appareils Rietzschel	360
37. Accessoires aux appareils Rietzschel	370
38. Accessoires aux appareils Rietzschel	380
39. Accessoires aux appareils Rietzschel	390
40. Accessoires aux appareils Rietzschel	400
41. Accessoires aux appareils Rietzschel	410
42. Accessoires aux appareils Rietzschel	420
43. Accessoires aux appareils Rietzschel	430
44. Accessoires aux appareils Rietzschel	440
45. Accessoires aux appareils Rietzschel	450
46. Accessoires aux appareils Rietzschel	460
47. Accessoires aux appareils Rietzschel	470
48. Accessoires aux appareils Rietzschel	480
49. Accessoires aux appareils Rietzschel	490
50. Accessoires aux appareils Rietzschel	500

