



MOND-WERK
RUDOLF CHASTE
FABRIKANTEN

PHOTO-ARTIKEL

MONO



KAMERAS

Band No. 110

Photo-Wegweiser

Klein-Kunst

Abhandlung über
Litholite-Photographie
und Vervielfältigung von
empfindlichen und
kälteren Arten von
Anleitung sämtlicher
Verfahren

Miscel-Kopiermaschinen

Die Kopiermaschinen sind in drei Klassen eingeteilt: 1. Kleinformatige Kopiermaschinen für den persönlichen Gebrauch, 2. Mittelformatige Kopiermaschinen für den geschäftlichen Gebrauch, 3. Großformatige Kopiermaschinen für den industriellen Gebrauch.



Die Kleinformatigen Kopiermaschinen sind für den persönlichen Gebrauch geeignet. Sie sind einfach zu bedienen und liefern gute Kopien.

Typ	100	101	102
Preis	1.200,-	1.500,-	1.800,-

Universal-Kopiermaschinen

Die Universal-Kopiermaschinen sind für den geschäftlichen Gebrauch geeignet. Sie sind vielseitig einsetzbar und liefern hochwertige Kopien.



Kassen-Kopiermaschinen

Die Kassen-Kopiermaschinen sind für den Einsatz in Kassen und anderen Geschäftsbereichen geeignet. Sie sind kompakt und leicht zu bedienen.



Typ	200	201	202	203
Preis	2.500,-	3.000,-	3.500,-	4.000,-

Schnellkopiermaschinen (mit Sonder-Einstellungen)

Typ	300	301	302	303
Preis	4.500,-	5.500,-	6.500,-	7.500,-

Schnell-Kopier-Apparat Mod. I



Der Schnell-Kopier-Apparat Mod. I ist ein hochleistungsfähiges Kopiergerät, das für den schnellen und präzisen Kopieren von Dokumenten entwickelt wurde. Er verfügt über eine automatische Blattführung und eine hochwertige Kopierqualität.

Die Kopiergeschwindigkeit beträgt bis zu 100 Blätter pro Minute. Das Gerät ist für den Einsatz in Büros und Geschäftsbereichen geeignet. Es ist leicht zu bedienen und liefert hervorragende Kopien.

Das Schnell-Kopier-Apparat Mod. I ist in drei Varianten erhältlich: 1. Standardausführung, 2. Ausführung mit Sonder-Einstellungen, 3. Ausführung mit Sonder-Einstellungen und automatischer Blattführung.

Typ	400	401	402
Preis	8.000,-	9.500,-	11.000,-

Schnell-Kopier-Apparat Mod. II

Der Schnell-Kopier-Apparat Mod. II ist ein weiteres Modell des Schnell-Kopier-Apparats, das für den schnellen und präzisen Kopieren von Dokumenten entwickelt wurde.



Das Schnell-Kopier-Apparat Mod. II ist in drei Varianten erhältlich: 1. Standardausführung, 2. Ausführung mit Sonder-Einstellungen, 3. Ausführung mit Sonder-Einstellungen und automatischer Blattführung.

Hilfsgeräte

Die Hilfsgeräte sind für den Einsatz mit den Schnell-Kopier-Apparaten geeignet. Sie umfassen Ersatzteile, Verbrauchsmaterialien und Zubehör.

Blitzlicht-Patrons „Perfect“

Patent-Mark
der Pat. Schütz.



Diese Patrons sind in allen Geschäften für Photographen zu haben. Sie sind leicht zu gebrauchen und liefern ein brillantes Licht.

Preisliste (Patent-Mark)
No. 1000 (Standard) 1 Patrone 1/2
No. 1001 (Standard) 2 Patrons 1/2
No. 1002 (Standard) 3 Patrons 1/2

Blitzlichtpulver „Perfect“

Dieses Pulver liefert ein brillantes Licht, ist leicht zu gebrauchen und liefert ein brillantes Licht.

Preisliste (Patent-Mark)
No. 1003 (Standard) 1 Patrone 1/2
No. 1004 (Standard) 2 Patrons 1/2
No. 1005 (Standard) 3 Patrons 1/2

Preisliste (Patent-Mark) für Blitzenpulver, pulverisiertes Pulver und Pulver in Dosen.

Rapid-Blitzlichtpulver „MONO“

Preisliste (Patent-Mark)
No. 1006 (Standard) 1 Patrone 1/2
No. 1007 (Standard) 2 Patrons 1/2
No. 1008 (Standard) 3 Patrons 1/2



Preisliste (Patent-Mark)
No. 1009 (Standard) 1 Patrone 1/2
No. 1010 (Standard) 2 Patrons 1/2
No. 1011 (Standard) 3 Patrons 1/2

Preisliste (Patent-Mark) für Blitzenpulver, pulverisiertes Pulver und Pulver in Dosen.

Preisliste (Patent-Mark) für Blitzenpulver, pulverisiertes Pulver und Pulver in Dosen.

Preisliste (Patent-Mark) für Blitzenpulver, pulverisiertes Pulver und Pulver in Dosen.

Moment-Blitzlicht-Lampe „MONO“



Preisliste (Patent-Mark)
No. 1012 (Standard) 1 Lampe 1/2
No. 1013 (Standard) 2 Lampen 1/2
No. 1014 (Standard) 3 Lampen 1/2

Preisliste (Patent-Mark)
No. 1015 (Standard) 1 Lampe 1/2
No. 1016 (Standard) 2 Lampen 1/2
No. 1017 (Standard) 3 Lampen 1/2

Preisliste (Patent-Mark)
No. 1018 (Standard) 1 Lampe 1/2
No. 1019 (Standard) 2 Lampen 1/2
No. 1020 (Standard) 3 Lampen 1/2

Preisliste (Patent-Mark)
No. 1021 (Standard) 1 Lampe 1/2
No. 1022 (Standard) 2 Lampen 1/2
No. 1023 (Standard) 3 Lampen 1/2

Preisliste (Patent-Mark)
No. 1024 (Standard) 1 Lampe 1/2
No. 1025 (Standard) 2 Lampen 1/2
No. 1026 (Standard) 3 Lampen 1/2

Preisliste (Patent-Mark)
No. 1027 (Standard) 1 Lampe 1/2
No. 1028 (Standard) 2 Lampen 1/2
No. 1029 (Standard) 3 Lampen 1/2

Preisliste (Patent-Mark)
No. 1030 (Standard) 1 Lampe 1/2
No. 1031 (Standard) 2 Lampen 1/2
No. 1032 (Standard) 3 Lampen 1/2

Preisliste (Patent-Mark)
No. 1033 (Standard) 1 Lampe 1/2
No. 1034 (Standard) 2 Lampen 1/2
No. 1035 (Standard) 3 Lampen 1/2

Preisliste (Patent-Mark) für Blitzenpulver, pulverisiertes Pulver und Pulver in Dosen.

Preisliste (Patent-Mark) für Blitzenpulver, pulverisiertes Pulver und Pulver in Dosen.

Ges's Ideal-Blitzlicht-Patrone*



Wie schnell! Wie richtig! Wie sicher!
 Jede Leuchte, die Sie besitzen,
 braucht nur diese!

Wichtigste Eigenschaften: Die Leuchte ist
 für alle Leuchtenarten geeignet, die
 mit einer Leuchte von 1 bis 100
 bis 1000 Volt arbeiten. Die Leuchte
 ist für alle Leuchtenarten geeignet,
 die mit einer Leuchte von 1 bis 100
 bis 1000 Volt arbeiten. Die Leuchte
 ist für alle Leuchtenarten geeignet,
 die mit einer Leuchte von 1 bis 100
 bis 1000 Volt arbeiten.

Spannung	1	2	3	4	5	6	7	8	9	10
Leuchte-Preis (in Mark)	0,10	0,20	0,30	0,40	0,50	0,60	0,70	0,80	0,90	1,00
Leuchte-Preis (in Pfennig)	10	20	30	40	50	60	70	80	90	100
Leuchte-Preis (in Cent)	10	20	30	40	50	60	70	80	90	100

Sachweise-Schachtel

Spannung	1	2	3	4	5	6	7	8	9	10
Leuchte-Preis (in Mark)	0,10	0,20	0,30	0,40	0,50	0,60	0,70	0,80	0,90	1,00
Leuchte-Preis (in Pfennig)	10	20	30	40	50	60	70	80	90	100
Leuchte-Preis (in Cent)	10	20	30	40	50	60	70	80	90	100

Alle Leuchten sind nach Sachweise-Schachteln und
 können daher bei Anschaffung leicht zu finden.



Blitzlicht-Patrone Brillant*

Wie schnell! Wie richtig! Wie sicher!
 Jede Leuchte, die Sie besitzen,
 braucht nur diese!

Spannung	1	2	3	4	5	6	7	8	9	10
Leuchte-Preis (in Mark)	0,10	0,20	0,30	0,40	0,50	0,60	0,70	0,80	0,90	1,00
Leuchte-Preis (in Pfennig)	10	20	30	40	50	60	70	80	90	100
Leuchte-Preis (in Cent)	10	20	30	40	50	60	70	80	90	100

Sachweise-Schachtel

Spannung	1	2	3	4	5	6	7	8	9	10
Leuchte-Preis (in Mark)	0,10	0,20	0,30	0,40	0,50	0,60	0,70	0,80	0,90	1,00
Leuchte-Preis (in Pfennig)	10	20	30	40	50	60	70	80	90	100
Leuchte-Preis (in Cent)	10	20	30	40	50	60	70	80	90	100

Ideal-Blitzlicht-Lampe*

Wie schnell! Wie richtig! Wie sicher!
 Jede Leuchte, die Sie besitzen,
 braucht nur diese!



Alle Leuchten sind nach Sachweise-Schachteln und
 können daher bei Anschaffung leicht zu finden.

Agfa-Blitzlicht

Die Agfa-Blitzlichter sind die besten für alle Zwecke geeignet. Sie liefern ein hellweißes Licht, das sich durch seine Gleichmäßigkeit und seine Reinheit auszeichnet. Die Agfa-Blitzlichter sind in verschiedenen Leistungen erhältlich, die sich an die verschiedenen Anforderungen anpassen lassen. Die Agfa-Blitzlichter sind in verschiedenen Ausführungen erhältlich, die sich an die verschiedenen Anforderungen anpassen lassen.



Agfa-Blitzlichtzelle



Die Agfa-Blitzlichtzelle ist die beste für alle Zwecke geeignet. Sie liefert ein hellweißes Licht, das sich durch seine Gleichmäßigkeit und seine Reinheit auszeichnet. Die Agfa-Blitzlichtzelle ist in verschiedenen Leistungen erhältlich, die sich an die verschiedenen Anforderungen anpassen lassen.



Die Agfa-Blitzlichtzelle ist die beste für alle Zwecke geeignet. Sie liefert ein hellweißes Licht, das sich durch seine Gleichmäßigkeit und seine Reinheit auszeichnet. Die Agfa-Blitzlichtzelle ist in verschiedenen Leistungen erhältlich, die sich an die verschiedenen Anforderungen anpassen lassen.

Verbesserte Agfa-Blitzlampe



Agfa-Blitzlampen sind die besten für alle Zwecke geeignet. Sie liefern ein hellweißes Licht, das sich durch seine Gleichmäßigkeit und seine Reinheit auszeichnet. Die Agfa-Blitzlampen sind in verschiedenen Leistungen erhältlich, die sich an die verschiedenen Anforderungen anpassen lassen.

Agfa-Blitzlampe

- Agfa-Blitzlampe mit 100 Volt Leistung ... 4.50
- Agfa-Blitzlampe mit 200 Volt Leistung ... 5.50
- Agfa-Blitzlampe mit 300 Volt Leistung ... 6.50
- Agfa-Blitzlampe mit 400 Volt Leistung ... 7.50

Agfa-Blitzlichtkasten

Die Agfa-Blitzlichtkassen sind die besten für alle Zwecke geeignet. Sie liefern ein hellweißes Licht, das sich durch seine Gleichmäßigkeit und seine Reinheit auszeichnet. Die Agfa-Blitzlichtkassen sind in verschiedenen Leistungen erhältlich, die sich an die verschiedenen Anforderungen anpassen lassen.



Hagel-Bitlauge "Perfect"

Die Hagel-Bitlauge ist ein
Handgerät zur Spritzung
von Pestiziden.

Handgebläse - Motor
Handpumpe - Spritzkopf
Handschlauch

1. 250 Liter - 2 Liter
2. 250 Liter - 2 Liter
3. 250 Liter - 2 Liter



Hagel's Bitlauge "Simplex"

Handgebläse - Motor
Handpumpe - Spritzkopf
Handschlauch

1. 250 Liter - 2 Liter
2. 250 Liter - 2 Liter
3. 250 Liter - 2 Liter

Blitzlicht-Bayer

Handgebläse - Motor
Handpumpe - Spritzkopf
Handschlauch

1. 250 Liter - 2 Liter	2. 250 Liter - 2 Liter	3. 250 Liter - 2 Liter
4. 250 Liter - 2 Liter	5. 250 Liter - 2 Liter	6. 250 Liter - 2 Liter



WIKI & WIKI, UFFENAU
10, WIKI & WIKI, UFFENAU
10, WIKI & WIKI, UFFENAU



Hell- und Gelb-Kugellite

Handgebläse - Motor
Handpumpe - Spritzkopf
Handschlauch



1. 250 Liter - 2 Liter
2. 250 Liter - 2 Liter
3. 250 Liter - 2 Liter



Grün-Kugellite

Handgebläse - Motor
Handpumpe - Spritzkopf
Handschlauch



1. 250 Liter - 2 Liter
2. 250 Liter - 2 Liter
3. 250 Liter - 2 Liter



Das optische System des Objektivs ist ein Komplex aus mehreren Elementen, die so konstruiert sind, dass sie ein scharfes Bild des Gegenstandes auf dem Film bilden. Die verschiedenen Elemente sind so angeordnet, dass sie die Lichtstrahlen so bündeln, dass sie auf dem Film ein scharfes Bild bilden. Die verschiedenen Elemente sind so angeordnet, dass sie die Lichtstrahlen so bündeln, dass sie auf dem Film ein scharfes Bild bilden.

Die verschiedenen Elemente des Objektivs sind so angeordnet, dass sie die Lichtstrahlen so bündeln, dass sie auf dem Film ein scharfes Bild bilden. Die verschiedenen Elemente sind so angeordnet, dass sie die Lichtstrahlen so bündeln, dass sie auf dem Film ein scharfes Bild bilden.

Die verschiedenen Elemente des Objektivs sind so angeordnet, dass sie die Lichtstrahlen so bündeln, dass sie auf dem Film ein scharfes Bild bilden.

Die verschiedenen Elemente des Objektivs sind so angeordnet, dass sie die Lichtstrahlen so bündeln, dass sie auf dem Film ein scharfes Bild bilden.

Die verschiedenen Elemente des Objektivs sind so angeordnet, dass sie die Lichtstrahlen so bündeln, dass sie auf dem Film ein scharfes Bild bilden.

Die verschiedenen Elemente des Objektivs sind so angeordnet, dass sie die Lichtstrahlen so bündeln, dass sie auf dem Film ein scharfes Bild bilden.

Die verschiedenen Elemente des Objektivs sind so angeordnet, dass sie die Lichtstrahlen so bündeln, dass sie auf dem Film ein scharfes Bild bilden.

Drehbares Objektiv

Objektiv	Vergrößerung	Objektiv	Vergrößerung
100	10	100	10
200	20	200	20
300	30	300	30
400	40	400	40
500	50	500	50
600	60	600	60
700	70	700	70
800	80	800	80
900	90	900	90
1000	100	1000	100



Automatische Landschaft Objektiv

Objektiv	Vergrößerung	Objektiv	Vergrößerung
100	10	100	10
200	20	200	20
300	30	300	30
400	40	400	40
500	50	500	50
600	60	600	60
700	70	700	70
800	80	800	80
900	90	900	90
1000	100	1000	100



Einzelne Bauteile Objektiv

Objektiv	Vergrößerung	Objektiv	Vergrößerung
100	10	100	10
200	20	200	20
300	30	300	30
400	40	400	40
500	50	500	50
600	60	600	60
700	70	700	70
800	80	800	80
900	90	900	90
1000	100	1000	100

Vertikales Objektiv

Objektiv	Vergrößerung	Objektiv	Vergrößerung
100	10	100	10
200	20	200	20
300	30	300	30
400	40	400	40
500	50	500	50
600	60	600	60
700	70	700	70
800	80	800	80
900	90	900	90
1000	100	1000	100



Bestkamm-Apukat F, 8

Bestkamm-Apukat F, 8
 Bestkamm-Apukat F, 8
 Bestkamm-Apukat F, 8

Nr.	Bestkamm	Apukat	Bestkamm	Apukat
1000	1000	1000	1000	1000
1000	1000	1000	1000	1000



Compass

Compass
 Compass
 Compass

Nr.	Compass	Compass	Compass	Compass
1000	1000	1000	1000	1000
1000	1000	1000	1000	1000



Stempelgraph

Stempelgraph
 Stempelgraph
 Stempelgraph

Nr.	Stempelgraph	Stempelgraph	Stempelgraph	Stempelgraph
1000	1000	1000	1000	1000
1000	1000	1000	1000	1000



Hohlzylinder F, 37

Hohlzylinder F, 37
 Hohlzylinder F, 37
 Hohlzylinder F, 37

Nr.	Hohlzylinder	Hohlzylinder	Hohlzylinder	Hohlzylinder
1000	1000	1000	1000	1000
1000	1000	1000	1000	1000



Doppel-Anzeiger „Perket“ F, 13

Doppel-Anzeiger „Perket“ F, 13
 Doppel-Anzeiger „Perket“ F, 13
 Doppel-Anzeiger „Perket“ F, 13

Nr.	Doppel-Anzeiger	Doppel-Anzeiger	Doppel-Anzeiger	Doppel-Anzeiger
1000	1000	1000	1000	1000
1000	1000	1000	1000	1000



Common Doppel-Anzeiger

Common Doppel-Anzeiger
 Common Doppel-Anzeiger
 Common Doppel-Anzeiger

Nr.	Common Doppel-Anzeiger	Common Doppel-Anzeiger	Common Doppel-Anzeiger	Common Doppel-Anzeiger
1000	1000	1000	1000	1000
1000	1000	1000	1000	1000



Nr.	Doppel-Anzeiger	Doppel-Anzeiger	Doppel-Anzeiger	Doppel-Anzeiger	Doppel-Anzeiger	Doppel-Anzeiger	Doppel-Anzeiger
1000	1000	1000	1000	1000	1000	1000	1000
1000	1000	1000	1000	1000	1000	1000	1000

Ⓢ Doppel-Anzeiger „Star“ F, 61

Doppel-Anzeiger „Star“ F, 61
 Doppel-Anzeiger „Star“ F, 61
 Doppel-Anzeiger „Star“ F, 61

Nr.	Doppel-Anzeiger	Doppel-Anzeiger	Doppel-Anzeiger	Doppel-Anzeiger
1000	1000	1000	1000	1000
1000	1000	1000	1000	1000



Brush-Pin-Take-Screw II, F-1

Brush-Pin-Take-Screw II, F-1 is a standard screw for use in brush pins. It is made of high quality steel and is available in various sizes and finishes. The screw is designed for easy insertion and removal from the brush pin.



Size	Length	Thread	Finish	Material
1/8"	1/2"	UNC	Black	Steel
1/4"	3/4"	UNC	Black	Steel
3/8"	1"	UNC	Black	Steel
1/2"	1 1/4"	UNC	Black	Steel
5/8"	1 3/4"	UNC	Black	Steel
3/4"	2"	UNC	Black	Steel

Brush-Pin-Take-Screw II, F-2

Brush-Pin-Take-Screw II, F-2 is a standard screw for use in brush pins. It is made of high quality steel and is available in various sizes and finishes. The screw is designed for easy insertion and removal from the brush pin.

Size	Length	Thread	Finish	Material
1/8"	1/2"	UNC	Black	Steel
1/4"	3/4"	UNC	Black	Steel
3/8"	1"	UNC	Black	Steel
1/2"	1 1/4"	UNC	Black	Steel
5/8"	1 3/4"	UNC	Black	Steel
3/4"	2"	UNC	Black	Steel

Brush-Whisker-Adjuster, Series C, F-10



Brush-Whisker-Adjuster, Series C, F-10 is a standard adjuster for use in brush whisks. It is made of high quality steel and is available in various sizes and finishes. The adjuster is designed for easy adjustment of the whisker length.

Size	Length	Thread	Finish	Material
1/8"	1/2"	UNC	Black	Steel
1/4"	3/4"	UNC	Black	Steel
3/8"	1"	UNC	Black	Steel
1/2"	1 1/4"	UNC	Black	Steel
5/8"	1 3/4"	UNC	Black	Steel
3/4"	2"	UNC	Black	Steel

ADJUSTABLE BRUSH PIN-TAKE SCREW

Normal-Polymer® F-6A



The Normal-Polymer® F-6A is a standard screw for use in brush pins. It is made of high quality steel and is available in various sizes and finishes. The screw is designed for easy insertion and removal from the brush pin.

Size	Length	Thread	Finish	Material
1/8"	1/2"	UNC	Black	Steel
1/4"	3/4"	UNC	Black	Steel
3/8"	1"	UNC	Black	Steel
1/2"	1 1/4"	UNC	Black	Steel
5/8"	1 3/4"	UNC	Black	Steel
3/4"	2"	UNC	Black	Steel

Hell-Orthor F:32



Das Hell-Orthor ist ein aus Quarz hergestelltes Prisma, welches die beiden Lichtstrahlen, welche in der Einfallsebene des Quarzes in der Richtung der optischen Achse einfallen, in zwei verschiedene Richtungen zerlegt. Die beiden so erhaltenen Strahlen sind in der Einfallsebene des Quarzes einander senkrecht. Die beiden Strahlen sind in der Einfallsebene des Quarzes einander senkrecht. Die beiden Strahlen sind in der Einfallsebene des Quarzes einander senkrecht.

Das Hell-Orthor ist ein aus Quarz hergestelltes Prisma, welches die beiden Lichtstrahlen, welche in der Einfallsebene des Quarzes in der Richtung der optischen Achse einfallen, in zwei verschiedene Richtungen zerlegt. Die beiden so erhaltenen Strahlen sind in der Einfallsebene des Quarzes einander senkrecht.

Das Hell-Orthor ist ein aus Quarz hergestelltes Prisma, welches die beiden Lichtstrahlen, welche in der Einfallsebene des Quarzes in der Richtung der optischen Achse einfallen, in zwei verschiedene Richtungen zerlegt.

Preisliste Hell-Orthor F:32

Größe	Preis
100 mm	100,-
150 mm	150,-
200 mm	200,-
250 mm	250,-
300 mm	300,-
350 mm	350,-
400 mm	400,-
450 mm	450,-
500 mm	500,-
550 mm	550,-
600 mm	600,-
650 mm	650,-
700 mm	700,-
750 mm	750,-
800 mm	800,-
850 mm	850,-
900 mm	900,-
950 mm	950,-
1000 mm	1000,-

Salt-Orthor F:6



Das Salt-Orthor ist ein aus Quarz hergestelltes Prisma, welches die beiden Lichtstrahlen, welche in der Einfallsebene des Quarzes in der Richtung der optischen Achse einfallen, in zwei verschiedene Richtungen zerlegt. Die beiden so erhaltenen Strahlen sind in der Einfallsebene des Quarzes einander senkrecht.

Preisliste Salt-Orthor F:6

Größe	Preis
100 mm	100,-
150 mm	150,-
200 mm	200,-
250 mm	250,-
300 mm	300,-
350 mm	350,-
400 mm	400,-
450 mm	450,-
500 mm	500,-
550 mm	550,-
600 mm	600,-
650 mm	650,-
700 mm	700,-
750 mm	750,-
800 mm	800,-
850 mm	850,-
900 mm	900,-
950 mm	950,-
1000 mm	1000,-

Rapid-Weitwinkel-Orthor F:9



Das Rapid-Weitwinkel-Orthor ist ein aus Quarz hergestelltes Prisma, welches die beiden Lichtstrahlen, welche in der Einfallsebene des Quarzes in der Richtung der optischen Achse einfallen, in zwei verschiedene Richtungen zerlegt. Die beiden so erhaltenen Strahlen sind in der Einfallsebene des Quarzes einander senkrecht.

Preisliste Rapid-Weitwinkel-Orthor F:9

Größe	Preis
100 mm	100,-
150 mm	150,-
200 mm	200,-
250 mm	250,-
300 mm	300,-
350 mm	350,-
400 mm	400,-
450 mm	450,-
500 mm	500,-
550 mm	550,-
600 mm	600,-
650 mm	650,-
700 mm	700,-
750 mm	750,-
800 mm	800,-
850 mm	850,-
900 mm	900,-
950 mm	950,-
1000 mm	1000,-

Rohmunder Doppel-Anastigmat
„TEROGONAL“



Fig. 10

Objektiv 110 mm. Brennweite 110 mm.

Das Terogonall ist ein achromatisches, aperturkorrigiertes, symmetrisches, luftysches Objektiv mit 110 mm. Brennweite, das in der Mitte der optischen Achse ein 10 mm. weites, 10 mm. hohes Feld ohne Verzeichnung liefert. Die Verzeichnung ist im Verhältnis zum Durchmesser des Objektivs die kleinste, die bei einem solchen Objektiv zu erwarten ist.

Preis 110,- 120,- 130,- 140,- 150,- 160,- 170,- 180,- 190,- 200,-
110,- 120,- 130,- 140,- 150,- 160,- 170,- 180,- 190,- 200,-

Rohmunder Doppel-Anastigmat
„HELIGONAL“



Fig. 11

Objektiv 110 mm. Brennweite 110 mm.

Das Heligonall ist ein achromatisches, aperturkorrigiertes, symmetrisches, luftysches Objektiv mit 110 mm. Brennweite, das in der Mitte der optischen Achse ein 10 mm. weites, 10 mm. hohes Feld ohne Verzeichnung liefert. Die Verzeichnung ist im Verhältnis zum Durchmesser des Objektivs die kleinste, die bei einem solchen Objektiv zu erwarten ist.

Preis 110,- 120,- 130,- 140,- 150,- 160,- 170,- 180,- 190,- 200,-
110,- 120,- 130,- 140,- 150,- 160,- 170,- 180,- 190,- 200,-

Rohmunder Weitwinkel-Anastigmat
„PANTOGONAL“



Fig. 12

Objektiv 110 mm. Brennweite 110 mm.

Objektiv 110 mm. Brennweite 110 mm.

Das Pantogonall ist ein achromatisches, aperturkorrigiertes, symmetrisches, luftysches Objektiv mit 110 mm. Brennweite, das in der Mitte der optischen Achse ein 10 mm. weites, 10 mm. hohes Feld ohne Verzeichnung liefert. Die Verzeichnung ist im Verhältnis zum Durchmesser des Objektivs die kleinste, die bei einem solchen Objektiv zu erwarten ist.

Preis 110,- 120,- 130,- 140,- 150,- 160,- 170,- 180,- 190,- 200,-
110,- 120,- 130,- 140,- 150,- 160,- 170,- 180,- 190,- 200,-

Erystall-F.6.5 Serie V



Fig. 13

Das Erystall-F.6.5 ist ein achromatisches, aperturkorrigiertes, symmetrisches, luftysches Objektiv mit 110 mm. Brennweite, das in der Mitte der optischen Achse ein 10 mm. weites, 10 mm. hohes Feld ohne Verzeichnung liefert. Die Verzeichnung ist im Verhältnis zum Durchmesser des Objektivs die kleinste, die bei einem solchen Objektiv zu erwarten ist.

Preis 110,- 120,- 130,- 140,- 150,- 160,- 170,- 180,- 190,- 200,-

Fig. 13

Objektiv	Brennweite		Brennweite		Brennweite		Brennweite		Brennweite	
	mm	cm	mm	cm	mm	cm	mm	cm	mm	cm
110	110	11	110	11	110	11	110	11	110	11
120	120	12	120	12	120	12	120	12	120	12
130	130	13	130	13	130	13	130	13	130	13
140	140	14	140	14	140	14	140	14	140	14
150	150	15	150	15	150	15	150	15	150	15
160	160	16	160	16	160	16	160	16	160	16
170	170	17	170	17	170	17	170	17	170	17
180	180	18	180	18	180	18	180	18	180	18
190	190	19	190	19	190	19	190	19	190	19
200	200	20	200	20	200	20	200	20	200	20

Das Erystall-F.6.5 ist ein achromatisches, aperturkorrigiertes, symmetrisches, luftysches Objektiv mit 110 mm. Brennweite, das in der Mitte der optischen Achse ein 10 mm. weites, 10 mm. hohes Feld ohne Verzeichnung liefert. Die Verzeichnung ist im Verhältnis zum Durchmesser des Objektivs die kleinste, die bei einem solchen Objektiv zu erwarten ist.

Preis 110,- 120,- 130,- 140,- 150,- 160,- 170,- 180,- 190,- 200,-
110,- 120,- 130,- 140,- 150,- 160,- 170,- 180,- 190,- 200,-

Ganz-Doppel-Ausgleich „Duper“ 1:1,5

Das ist ein ganzes Instrument, das die Arbeit eines ganzen Teams ersetzt. Es ist ein Doppel-Ausgleich, der die Arbeit eines ganzen Teams ersetzt. Es ist ein Doppel-Ausgleich, der die Arbeit eines ganzen Teams ersetzt.

1. Klasse	2. Klasse	3. Klasse	4. Klasse	5. Klasse	6. Klasse
1000	500	250	125	62,5	31,25
100	50	25	12,5	6,25	3,125
10	5	2,5	1,25	0,625	0,3125
1	0,5	0,25	0,125	0,0625	0,03125



Ganz-Doppel-Ausgleich „Color“ 1:1 bis 1:10

Das ist ein ganzes Instrument, das die Arbeit eines ganzen Teams ersetzt. Es ist ein Doppel-Ausgleich, der die Arbeit eines ganzen Teams ersetzt. Es ist ein Doppel-Ausgleich, der die Arbeit eines ganzen Teams ersetzt.

1. Klasse	2. Klasse	3. Klasse	4. Klasse	5. Klasse	6. Klasse
1000	500	250	125	62,5	31,25
100	50	25	12,5	6,25	3,125
10	5	2,5	1,25	0,625	0,3125
1	0,5	0,25	0,125	0,0625	0,03125



Ganz-Doppel-Ausgleich „Ayer“ 1:1 bis

Das ist ein ganzes Instrument, das die Arbeit eines ganzen Teams ersetzt. Es ist ein Doppel-Ausgleich, der die Arbeit eines ganzen Teams ersetzt. Es ist ein Doppel-Ausgleich, der die Arbeit eines ganzen Teams ersetzt.

1. Klasse	2. Klasse	3. Klasse	4. Klasse	5. Klasse	6. Klasse
1000	500	250	125	62,5	31,25
100	50	25	12,5	6,25	3,125
10	5	2,5	1,25	0,625	0,3125
1	0,5	0,25	0,125	0,0625	0,03125



Peer-Arbeitsmeter

Das ist ein ganzes Instrument, das die Arbeit eines ganzen Teams ersetzt. Es ist ein Doppel-Ausgleich, der die Arbeit eines ganzen Teams ersetzt. Es ist ein Doppel-Ausgleich, der die Arbeit eines ganzen Teams ersetzt.



Das ist ein ganzes Instrument, das die Arbeit eines ganzen Teams ersetzt. Es ist ein Doppel-Ausgleich, der die Arbeit eines ganzen Teams ersetzt. Es ist ein Doppel-Ausgleich, der die Arbeit eines ganzen Teams ersetzt.

Das ist ein ganzes Instrument, das die Arbeit eines ganzen Teams ersetzt. Es ist ein Doppel-Ausgleich, der die Arbeit eines ganzen Teams ersetzt. Es ist ein Doppel-Ausgleich, der die Arbeit eines ganzen Teams ersetzt.

Das ist ein ganzes Instrument, das die Arbeit eines ganzen Teams ersetzt. Es ist ein Doppel-Ausgleich, der die Arbeit eines ganzen Teams ersetzt. Es ist ein Doppel-Ausgleich, der die Arbeit eines ganzen Teams ersetzt.

Das ist ein ganzes Instrument, das die Arbeit eines ganzen Teams ersetzt. Es ist ein Doppel-Ausgleich, der die Arbeit eines ganzen Teams ersetzt. Es ist ein Doppel-Ausgleich, der die Arbeit eines ganzen Teams ersetzt.

Das ist ein ganzes Instrument, das die Arbeit eines ganzen Teams ersetzt. Es ist ein Doppel-Ausgleich, der die Arbeit eines ganzen Teams ersetzt. Es ist ein Doppel-Ausgleich, der die Arbeit eines ganzen Teams ersetzt.

Das ist ein ganzes Instrument, das die Arbeit eines ganzen Teams ersetzt. Es ist ein Doppel-Ausgleich, der die Arbeit eines ganzen Teams ersetzt. Es ist ein Doppel-Ausgleich, der die Arbeit eines ganzen Teams ersetzt.

Hayde's Ultra-Photometer

Das Ultra-Photometer ist ein Instrument zur Messung der Lichtintensität in verschiedenen Wellenlängenbereichen. Es ist besonders geeignet für die Messung von Lichtstrahlen, die durch Gase, Flüssigkeiten oder durch optische Medien hindurchgehen. Die Messung erfolgt durch die Analyse der spektralen Verteilung des Lichtes.



Das Ultra-Photometer ist ein Instrument zur Messung der Lichtintensität in verschiedenen Wellenlängenbereichen. Es ist besonders geeignet für die Messung von Lichtstrahlen, die durch Gase, Flüssigkeiten oder durch optische Medien hindurchgehen. Die Messung erfolgt durch die Analyse der spektralen Verteilung des Lichtes.

Milchmännchen's Normal-Belichtungsplan



Milchmännchen's Normal-Belichtungsplan

Das Normal-Belichtungsplan ist ein Diagramm, das die Belichtungsbedingungen für verschiedene Objektive und Verschlusszeiten darstellt. Es hilft dem Fotografen, die richtige Belichtung für sein Motiv zu bestimmen.

Das Normal-Belichtungsplan ist ein Diagramm, das die Belichtungsbedingungen für verschiedene Objektive und Verschlusszeiten darstellt. Es hilft dem Fotografen, die richtige Belichtung für sein Motiv zu bestimmen.



Mahlmann's Belichtungsstabelle

Das ist die Belichtungsstabelle und Anweisung für die verschiedenen Objektive und Verschlusszeiten.



Das ist die Belichtungsstabelle und Anweisung für die verschiedenen Objektive und Verschlusszeiten. Sie enthält die notwendigen Informationen, um die Belichtung für jedes Objektiv und jede Verschlusszeit zu bestimmen.

Mahlmann's Belichtungsstabelle

Das ist die Belichtungsstabelle und Anweisung für die verschiedenen Objektive und Verschlusszeiten.

Das ist die Belichtungsstabelle und Anweisung für die verschiedenen Objektive und Verschlusszeiten. Sie enthält die notwendigen Informationen, um die Belichtung für jedes Objektiv und jede Verschlusszeit zu bestimmen.

Universal-Objektiv-Ringe

Das hier beschriebene Universal-Objektiv-Ring-System ist ein System von vier Ringen, die in einer bestimmten Reihenfolge aufeinander aufgesetzt werden können, um ein Universal-Objektiv zu bilden, das für alle Vergrößerungen geeignet ist.

Die Vergrößerung des Universal-Objektivs wird durch die Wahl der Ringe bestimmt.

Ring	Vergrößerung
1	10x
2	20x
3	40x
4	60x



Universal-Objektiv-Ring-System „MONACHIA“



Das Universal-Objektiv-Ring-System „MONACHIA“ ist ein System von vier Ringen, die in einer bestimmten Reihenfolge aufeinander aufgesetzt werden können, um ein Universal-Objektiv zu bilden, das für alle Vergrößerungen geeignet ist.



Das Universal-Objektiv-Ring-System „MONACHIA“ ist ein System von vier Ringen, die in einer bestimmten Reihenfolge aufeinander aufgesetzt werden können, um ein Universal-Objektiv zu bilden, das für alle Vergrößerungen geeignet ist.

Die Vergrößerung des Universal-Objektivs wird durch die Wahl der Ringe bestimmt.

Ring	Vergrößerung
1	10x
2	20x
3	40x
4	60x



Einzel-Vergrößerung

Das Einzel-Vergrößerungssystem ist ein System von zwei Ringen, die in einer bestimmten Reihenfolge aufeinander aufgesetzt werden können, um ein Einzel-Vergrößerungs-Objektiv zu bilden, das für eine bestimmte Vergrößerung geeignet ist.



Variabel-Vergrößerung

Das Variabel-Vergrößerungssystem ist ein System von zwei Ringen, die in einer bestimmten Reihenfolge aufeinander aufgesetzt werden können, um ein Variabel-Vergrößerungs-Objektiv zu bilden, das für eine bestimmte Vergrößerung geeignet ist.



Y-Symbol-Vergrößerung

Das Y-Symbol-Vergrößerungssystem ist ein System von zwei Ringen, die in einer bestimmten Reihenfolge aufeinander aufgesetzt werden können, um ein Y-Symbol-Vergrößerungs-Objektiv zu bilden, das für eine bestimmte Vergrößerung geeignet ist.



Y-Symbol-Vergrößerung

Das Y-Symbol-Vergrößerungssystem ist ein System von zwei Ringen, die in einer bestimmten Reihenfolge aufeinander aufgesetzt werden können, um ein Y-Symbol-Vergrößerungs-Objektiv zu bilden, das für eine bestimmte Vergrößerung geeignet ist.

Der photographische Apparat.



Die Abbildung zeigt einen Apparat, der für die Aufnahme von Landschaften geeignet ist. Er besteht aus einem Gehäuse, das die Linse und den Verschluss enthält, sowie einem Objektiv, das durch eine Linse geschützt ist. Der Apparat ist so konstruiert, dass er leicht zu bedienen ist und eine scharfe Abbildung liefert.

Die Abbildung zeigt einen Apparat, der für die Aufnahme von Landschaften geeignet ist. Er besteht aus einem Gehäuse, das die Linse und den Verschluss enthält, sowie einem Objektiv, das durch eine Linse geschützt ist. Der Apparat ist so konstruiert, dass er leicht zu bedienen ist und eine scharfe Abbildung liefert.

Die Abbildung zeigt einen Apparat, der für die Aufnahme von Landschaften geeignet ist. Er besteht aus einem Gehäuse, das die Linse und den Verschluss enthält, sowie einem Objektiv, das durch eine Linse geschützt ist. Der Apparat ist so konstruiert, dass er leicht zu bedienen ist und eine scharfe Abbildung liefert.

Die Abbildung zeigt einen Apparat, der für die Aufnahme von Landschaften geeignet ist. Er besteht aus einem Gehäuse, das die Linse und den Verschluss enthält, sowie einem Objektiv, das durch eine Linse geschützt ist. Der Apparat ist so konstruiert, dass er leicht zu bedienen ist und eine scharfe Abbildung liefert.

Die Abbildung zeigt einen Apparat, der für die Aufnahme von Landschaften geeignet ist. Er besteht aus einem Gehäuse, das die Linse und den Verschluss enthält, sowie einem Objektiv, das durch eine Linse geschützt ist. Der Apparat ist so konstruiert, dass er leicht zu bedienen ist und eine scharfe Abbildung liefert.

Die Abbildung zeigt einen Apparat, der für die Aufnahme von Landschaften geeignet ist. Er besteht aus einem Gehäuse, das die Linse und den Verschluss enthält, sowie einem Objektiv, das durch eine Linse geschützt ist. Der Apparat ist so konstruiert, dass er leicht zu bedienen ist und eine scharfe Abbildung liefert.

Die Abbildung zeigt einen Apparat, der für die Aufnahme von Landschaften geeignet ist. Er besteht aus einem Gehäuse, das die Linse und den Verschluss enthält, sowie einem Objektiv, das durch eine Linse geschützt ist. Der Apparat ist so konstruiert, dass er leicht zu bedienen ist und eine scharfe Abbildung liefert.

Hand-Kamera „Excelsior“

Hand-Kamera „Excelsior“
 1/25 Sek. Verschluss
 1/25 Sek. Verschluss
 1/25 Sek. Verschluss
 1/25 Sek. Verschluss
 1/25 Sek. Verschluss



Hand-Kamera „Nicker“

Hand-Kamera „Nicker“
 1/25 Sek. Verschluss
 1/25 Sek. Verschluss
 1/25 Sek. Verschluss
 1/25 Sek. Verschluss
 1/25 Sek. Verschluss



Komplette Ausstattung I

Komplette Ausstattung I
 1/25 Sek. Verschluss
 1/25 Sek. Verschluss
 1/25 Sek. Verschluss
 1/25 Sek. Verschluss
 1/25 Sek. Verschluss

Komplette Ausstattung II

Komplette Ausstattung II
 1/25 Sek. Verschluss
 1/25 Sek. Verschluss
 1/25 Sek. Verschluss
 1/25 Sek. Verschluss
 1/25 Sek. Verschluss

Komplette Ausstattung III

Komplette Ausstattung III
 1/25 Sek. Verschluss
 1/25 Sek. Verschluss
 1/25 Sek. Verschluss
 1/25 Sek. Verschluss
 1/25 Sek. Verschluss

Komplette Ausstattung IV

Komplette Ausstattung IV
 1/25 Sek. Verschluss
 1/25 Sek. Verschluss
 1/25 Sek. Verschluss
 1/25 Sek. Verschluss
 1/25 Sek. Verschluss

Komplette Ausstattung V

Komplette Ausstattung V
 1/25 Sek. Verschluss
 1/25 Sek. Verschluss
 1/25 Sek. Verschluss
 1/25 Sek. Verschluss
 1/25 Sek. Verschluss

Komplette Ausstattung VI

Komplette Ausstattung VI
 1/25 Sek. Verschluss
 1/25 Sek. Verschluss
 1/25 Sek. Verschluss
 1/25 Sek. Verschluss
 1/25 Sek. Verschluss

Komplette Ausstattung VII

Komplette Ausstattung VII
 1/25 Sek. Verschluss
 1/25 Sek. Verschluss
 1/25 Sek. Verschluss
 1/25 Sek. Verschluss
 1/25 Sek. Verschluss





Minox-Klapp-Kameras

Die Minox-Klapp-Kameras sind konstruiert und gebaut als kleine und leichte Kameras. Sie sind klein, aber auch in Bezug auf die Leistung der Kameras, besonders auf die Qualität der Aufnahme, die sie produzieren können, nicht zu unterschätzen. Sie sind in der Tat kleine Kameras.

Die Minox-Klapp-Kameras sind nicht nur klein, sondern auch leicht und bequem zu tragen. Sie sind in der Tat kleine Kameras, die Sie überall mit sich nehmen können. Sie sind in der Tat kleine Kameras, die Sie überall mit sich nehmen können.

Die Minox-Klapp-Kameras sind nicht nur klein, sondern auch leicht und bequem zu tragen. Sie sind in der Tat kleine Kameras, die Sie überall mit sich nehmen können. Sie sind in der Tat kleine Kameras, die Sie überall mit sich nehmen können.

Die Minox-Klapp-Kameras sind nicht nur klein, sondern auch leicht und bequem zu tragen. Sie sind in der Tat kleine Kameras, die Sie überall mit sich nehmen können. Sie sind in der Tat kleine Kameras, die Sie überall mit sich nehmen können.

Die Minox-Klapp-Kameras sind nicht nur klein, sondern auch leicht und bequem zu tragen. Sie sind in der Tat kleine Kameras, die Sie überall mit sich nehmen können. Sie sind in der Tat kleine Kameras, die Sie überall mit sich nehmen können.

Justieroptiken

Die Minox-Klapp-Kameras sind nicht nur klein, sondern auch leicht und bequem zu tragen. Sie sind in der Tat kleine Kameras, die Sie überall mit sich nehmen können. Sie sind in der Tat kleine Kameras, die Sie überall mit sich nehmen können.

Die Minox-Klapp-Kameras sind nicht nur klein, sondern auch leicht und bequem zu tragen. Sie sind in der Tat kleine Kameras, die Sie überall mit sich nehmen können. Sie sind in der Tat kleine Kameras, die Sie überall mit sich nehmen können.

Die Minox-Klapp-Kameras sind nicht nur klein, sondern auch leicht und bequem zu tragen. Sie sind in der Tat kleine Kameras, die Sie überall mit sich nehmen können. Sie sind in der Tat kleine Kameras, die Sie überall mit sich nehmen können.

Die Minox-Klapp-Kameras sind nicht nur klein, sondern auch leicht und bequem zu tragen. Sie sind in der Tat kleine Kameras, die Sie überall mit sich nehmen können. Sie sind in der Tat kleine Kameras, die Sie überall mit sich nehmen können.

Die Minox-Klapp-Kameras sind nicht nur klein, sondern auch leicht und bequem zu tragen. Sie sind in der Tat kleine Kameras, die Sie überall mit sich nehmen können. Sie sind in der Tat kleine Kameras, die Sie überall mit sich nehmen können.



Minox* Model 1

Für 11 Kameras 8/11 oder Filmdia 8/11 a 4/11

Größe: 38 x 25 x 25 mm
Gewicht: 100 g

Alle gemessen ohne

Konstante

Die Minox-Klapp-Kameras sind nicht nur klein, sondern auch leicht und bequem zu tragen. Sie sind in der Tat kleine Kameras, die Sie überall mit sich nehmen können. Sie sind in der Tat kleine Kameras, die Sie überall mit sich nehmen können.



Preis: 12,00 DM
Lieferung: 14 Tage



Minox* Model 2

Für 11 Kameras 8/11 oder Filmdia 8/11 a 4/11

Größe: 38 x 25 x 25 mm
Gewicht: 100 g

Konstante

Die Minox-Klapp-Kameras sind nicht nur klein, sondern auch leicht und bequem zu tragen. Sie sind in der Tat kleine Kameras, die Sie überall mit sich nehmen können. Sie sind in der Tat kleine Kameras, die Sie überall mit sich nehmen können.



Preis: 12,00 DM
Lieferung: 14 Tage



Moser Modell X

Ein Charakteristik aller Eigenschaften...



Die Arbeit der Moser Modell X...
Vorteile: ...
Leistungsstärke: ...
Zuverlässigkeit: ...

Bestellen Sie Ihre Moser Modell X...
Anfragen an: ...

Artikel	Preis	Netto
Moser Modell X	1.200,00	1.000,00
Moser Modell Y	800,00	650,00
Moser Modell Z	1.500,00	1.250,00
Moser Modell A	900,00	750,00
Moser Modell B	1.100,00	900,00
Moser Modell C	1.300,00	1.050,00
Moser Modell D	1.400,00	1.150,00
Moser Modell E	1.600,00	1.300,00
Moser Modell F	1.700,00	1.400,00
Moser Modell G	1.800,00	1.500,00
Moser Modell H	1.900,00	1.600,00
Moser Modell I	2.000,00	1.700,00
Moser Modell J	2.100,00	1.800,00
Moser Modell K	2.200,00	1.900,00
Moser Modell L	2.300,00	2.000,00
Moser Modell M	2.400,00	2.100,00
Moser Modell N	2.500,00	2.200,00
Moser Modell O	2.600,00	2.300,00
Moser Modell P	2.700,00	2.400,00
Moser Modell Q	2.800,00	2.500,00
Moser Modell R	2.900,00	2.600,00
Moser Modell S	3.000,00	2.700,00
Moser Modell T	3.100,00	2.800,00
Moser Modell U	3.200,00	2.900,00
Moser Modell V	3.300,00	3.000,00
Moser Modell W	3.400,00	3.100,00
Moser Modell X	3.500,00	3.200,00
Moser Modell Y	3.600,00	3.300,00
Moser Modell Z	3.700,00	3.400,00
Moser Modell A	3.800,00	3.500,00
Moser Modell B	3.900,00	3.600,00
Moser Modell C	4.000,00	3.700,00
Moser Modell D	4.100,00	3.800,00
Moser Modell E	4.200,00	3.900,00
Moser Modell F	4.300,00	4.000,00
Moser Modell G	4.400,00	4.100,00
Moser Modell H	4.500,00	4.200,00
Moser Modell I	4.600,00	4.300,00
Moser Modell J	4.700,00	4.400,00
Moser Modell K	4.800,00	4.500,00
Moser Modell L	4.900,00	4.600,00
Moser Modell M	5.000,00	4.700,00
Moser Modell N	5.100,00	4.800,00
Moser Modell O	5.200,00	4.900,00
Moser Modell P	5.300,00	5.000,00
Moser Modell Q	5.400,00	5.100,00
Moser Modell R	5.500,00	5.200,00
Moser Modell S	5.600,00	5.300,00
Moser Modell T	5.700,00	5.400,00
Moser Modell U	5.800,00	5.500,00
Moser Modell V	5.900,00	5.600,00
Moser Modell W	6.000,00	5.700,00
Moser Modell X	6.100,00	5.800,00
Moser Modell Y	6.200,00	5.900,00
Moser Modell Z	6.300,00	6.000,00
Moser Modell A	6.400,00	6.100,00
Moser Modell B	6.500,00	6.200,00
Moser Modell C	6.600,00	6.300,00
Moser Modell D	6.700,00	6.400,00
Moser Modell E	6.800,00	6.500,00
Moser Modell F	6.900,00	6.600,00
Moser Modell G	7.000,00	6.700,00
Moser Modell H	7.100,00	6.800,00
Moser Modell I	7.200,00	6.900,00
Moser Modell J	7.300,00	7.000,00
Moser Modell K	7.400,00	7.100,00
Moser Modell L	7.500,00	7.200,00
Moser Modell M	7.600,00	7.300,00
Moser Modell N	7.700,00	7.400,00
Moser Modell O	7.800,00	7.500,00
Moser Modell P	7.900,00	7.600,00
Moser Modell Q	8.000,00	7.700,00
Moser Modell R	8.100,00	7.800,00
Moser Modell S	8.200,00	7.900,00
Moser Modell T	8.300,00	8.000,00
Moser Modell U	8.400,00	8.100,00
Moser Modell V	8.500,00	8.200,00
Moser Modell W	8.600,00	8.300,00
Moser Modell X	8.700,00	8.400,00
Moser Modell Y	8.800,00	8.500,00
Moser Modell Z	8.900,00	8.600,00
Moser Modell A	9.000,00	8.700,00
Moser Modell B	9.100,00	8.800,00
Moser Modell C	9.200,00	8.900,00
Moser Modell D	9.300,00	9.000,00
Moser Modell E	9.400,00	9.100,00
Moser Modell F	9.500,00	9.200,00
Moser Modell G	9.600,00	9.300,00
Moser Modell H	9.700,00	9.400,00
Moser Modell I	9.800,00	9.500,00
Moser Modell J	9.900,00	9.600,00
Moser Modell K	10.000,00	9.700,00
Moser Modell L	10.100,00	9.800,00
Moser Modell M	10.200,00	9.900,00
Moser Modell N	10.300,00	10.000,00
Moser Modell O	10.400,00	10.100,00
Moser Modell P	10.500,00	10.200,00
Moser Modell Q	10.600,00	10.300,00
Moser Modell R	10.700,00	10.400,00
Moser Modell S	10.800,00	10.500,00
Moser Modell T	10.900,00	10.600,00
Moser Modell U	11.000,00	10.700,00
Moser Modell V	11.100,00	10.800,00
Moser Modell W	11.200,00	10.900,00
Moser Modell X	11.300,00	11.000,00
Moser Modell Y	11.400,00	11.100,00
Moser Modell Z	11.500,00	11.200,00
Moser Modell A	11.600,00	11.300,00
Moser Modell B	11.700,00	11.400,00
Moser Modell C	11.800,00	11.500,00
Moser Modell D	11.900,00	11.600,00
Moser Modell E	12.000,00	11.700,00
Moser Modell F	12.100,00	11.800,00
Moser Modell G	12.200,00	11.900,00
Moser Modell H	12.300,00	12.000,00
Moser Modell I	12.400,00	12.100,00
Moser Modell J	12.500,00	12.200,00
Moser Modell K	12.600,00	12.300,00
Moser Modell L	12.700,00	12.400,00
Moser Modell M	12.800,00	12.500,00
Moser Modell N	12.900,00	12.600,00
Moser Modell O	13.000,00	12.700,00
Moser Modell P	13.100,00	12.800,00
Moser Modell Q	13.200,00	12.900,00
Moser Modell R	13.300,00	13.000,00
Moser Modell S	13.400,00	13.100,00
Moser Modell T	13.500,00	13.200,00
Moser Modell U	13.600,00	13.300,00
Moser Modell V	13.700,00	13.400,00
Moser Modell W	13.800,00	13.500,00
Moser Modell X	13.900,00	13.600,00
Moser Modell Y	14.000,00	13.700,00
Moser Modell Z	14.100,00	13.800,00
Moser Modell A	14.200,00	13.900,00
Moser Modell B	14.300,00	14.000,00
Moser Modell C	14.400,00	14.100,00
Moser Modell D	14.500,00	14.200,00
Moser Modell E	14.600,00	14.300,00
Moser Modell F	14.700,00	14.400,00
Moser Modell G	14.800,00	14.500,00
Moser Modell H	14.900,00	14.600,00
Moser Modell I	15.000,00	14.700,00
Moser Modell J	15.100,00	14.800,00
Moser Modell K	15.200,00	14.900,00
Moser Modell L	15.300,00	15.000,00
Moser Modell M	15.400,00	15.100,00
Moser Modell N	15.500,00	15.200,00
Moser Modell O	15.600,00	15.300,00
Moser Modell P	15.700,00	15.400,00
Moser Modell Q	15.800,00	15.500,00
Moser Modell R	15.900,00	15.600,00
Moser Modell S	16.000,00	15.700,00
Moser Modell T	16.100,00	15.800,00
Moser Modell U	16.200,00	15.900,00
Moser Modell V	16.300,00	16.000,00
Moser Modell W	16.400,00	16.100,00
Moser Modell X	16.500,00	16.200,00
Moser Modell Y	16.600,00	16.300,00
Moser Modell Z	16.700,00	16.400,00
Moser Modell A	16.800,00	16.500,00
Moser Modell B	16.900,00	16.600,00
Moser Modell C	17.000,00	16.700,00
Moser Modell D	17.100,00	16.800,00
Moser Modell E	17.200,00	16.900,00
Moser Modell F	17.300,00	17.000,00
Moser Modell G	17.400,00	17.100,00
Moser Modell H	17.500,00	17.200,00
Moser Modell I	17.600,00	17.300,00
Moser Modell J	17.700,00	17.400,00
Moser Modell K	17.800,00	17.500,00
Moser Modell L	17.900,00	17.600,00
Moser Modell M	18.000,00	17.700,00
Moser Modell N	18.100,00	17.800,00
Moser Modell O	18.200,00	17.900,00
Moser Modell P	18.300,00	18.000,00
Moser Modell Q	18.400,00	18.100,00
Moser Modell R	18.500,00	18.200,00
Moser Modell S	18.600,00	18.300,00
Moser Modell T	18.700,00	18.400,00
Moser Modell U	18.800,00	18.500,00
Moser Modell V	18.900,00	18.600,00
Moser Modell W	19.000,00	18.700,00
Moser Modell X	19.100,00	18.800,00
Moser Modell Y	19.200,00	18.900,00
Moser Modell Z	19.300,00	19.000,00
Moser Modell A	19.400,00	19.100,00
Moser Modell B	19.500,00	19.200,00
Moser Modell C	19.600,00	19.300,00
Moser Modell D	19.700,00	19.400,00
Moser Modell E	19.800,00	19.500,00
Moser Modell F	19.900,00	19.600,00
Moser Modell G	20.000,00	19.700,00
Moser Modell H	20.100,00	19.800,00
Moser Modell I	20.200,00	19.900,00
Moser Modell J	20.300,00	20.000,00
Moser Modell K	20.400,00	20.100,00
Moser Modell L	20.500,00	20.200,00
Moser Modell M	20.600,00	20.300,00
Moser Modell N	20.700,00	20.400,00
Moser Modell O	20.800,00	20.500,00
Moser Modell P	20.900,00	20.600,00
Moser Modell Q	21.000,00	20.700,00
Moser Modell R	21.100,00	20.800,00
Moser Modell S	21.200,00	20.900,00
Moser Modell T	21.300,00	21.000,00
Moser Modell U	21.400,00	21.100,00
Moser Modell V	21.500,00	21.200,00
Moser Modell W	21.600,00	21.300,00
Moser Modell X	21.700,00	21.400,00
Moser Modell Y	21.800,00	21.500,00
Moser Modell Z	21.900,00	21.600,00
Moser Modell A	22.000,00	21.700,00
Moser Modell B	22.100,00	21.800,00
Moser Modell C	22.200,00	21.900,00
Moser Modell D	22.300,00	22.000,00
Moser Modell E	22.400,00	22.100,00
Moser Modell F	22.500,00	22.200,00
Moser Modell G	22.600,00	22.300,00
Moser Modell H	22.700,00	22.400,00
Moser Modell I	22.800,00	22.500,00
Moser Modell J	22.900,00	22.600,00
Moser Modell K	23.000,00	22.700,00
Moser Modell L	23.100,00	22.800,00
Moser Modell M	23.200,00	22.900,00
Moser Modell N	23.300,00	23.000,00
Moser Modell O	23.400,00	23.100,00
Moser Modell P	23.500,00	23.200,00
Moser Modell Q	23.600,00	23.300,00
Moser Modell R	23.700,00	23.400,00
Moser Modell S	23.800,00	23.500,00
Moser Modell T	23.900,00	23.600,00
Moser Modell U	24.000,00	23.700,00
Moser Modell V	24.100,00	23.800,00
Moser Modell W	24.200,00	23.900,00
Moser Modell X	24.300,00	24.000,00
Moser Modell Y	24.400,00	24.100,00
Moser Modell Z	24.500,00	24.200,00
Moser Modell A	24.600,00	24.300,00
Moser Modell B	24.700,00	24.400,00
Moser Modell C	24.800,00	24.500,00
Moser Modell D	24.900,00	24.600,00
Moser Modell E	25.000,00	24.700,00
Moser Modell F	25.100,00	24.800,00
Moser Modell G	25.200,00	24.900,00
Moser Modell H	25.300,00	25.000,00
Moser Modell I	25.400,00	25.100,00
Moser Modell J	25.500,00	25.200,00
Moser Modell K	25.600,00	25.300,00
Moser Modell L	25.700,00	25.400,00
Moser Modell M	25.800,00	25.500,00
Moser Modell N	25.900,00	25.600,00
Moser Modell O	26.000,00	25.700,00
Moser Modell P	26.100,00	25.800,00
Moser Modell Q	26.200,00	25.900,00
Moser Modell R	26.300,00	26.000,00
Moser Modell S	26.400,00	26.100,00
Moser Modell T	26.500,00	26.200,00
Moser Modell U	26.600,00	26.300,00
Moser Modell V	26.700,00	26.400,00
Moser Modell W	26.800,00	26.500,00
Moser Modell X	26.900,00	26.600,00
Moser Modell Y	27.000,00	26.700,00
Moser Modell Z	27.100,00	26.800,00
Moser Modell A	27.200,00	26.900,00
Moser Modell B	27.300,00	27.000,00
Moser Modell C	27.400,00	27.100,00



Moore
Model XII (12)

The standard 12 HP motor is standard on this car. It is a 4-cylinder, 120 cc. motor with a 2.5" stroke and 3.5" bore. It is a 4-cylinder, 120 cc. motor with a 2.5" stroke and 3.5" bore. It is a 4-cylinder, 120 cc. motor with a 2.5" stroke and 3.5" bore.

The car is equipped with a 4-speed transmission and a steering wheel. It has a top speed of 40 mph and a range of 100 miles. The car is available in two colors: black and silver.

Moore Motor Cars, Inc. is a leading manufacturer of motor cars. The company has a long history of producing reliable and efficient vehicles. The Model XII is a popular choice for those looking for a compact and economical car.

For more information on the Moore Model XII, please contact your local dealer or write to Moore Motor Cars, Inc., 123 Main Street, New York, NY.

Model	HP	Price
Model XII	12	\$1,200
Model XIII	15	\$1,500
Model XIV	18	\$1,800
Model XV	20	\$2,000



Moore
Model XIII (13)

The standard 15 HP motor is standard on this car. It is a 4-cylinder, 150 cc. motor with a 2.5" stroke and 3.5" bore. It is a 4-cylinder, 150 cc. motor with a 2.5" stroke and 3.5" bore. It is a 4-cylinder, 150 cc. motor with a 2.5" stroke and 3.5" bore.

The car is equipped with a 4-speed transmission and a steering wheel. It has a top speed of 45 mph and a range of 100 miles. The car is available in two colors: black and silver.

Model	HP	Price
Model XIII	15	\$1,500
Model XIV	18	\$1,800
Model XV	20	\$2,000



Moore
Model XIV (14)

The standard 18 HP motor is standard on this car. It is a 4-cylinder, 180 cc. motor with a 2.5" stroke and 3.5" bore. It is a 4-cylinder, 180 cc. motor with a 2.5" stroke and 3.5" bore. It is a 4-cylinder, 180 cc. motor with a 2.5" stroke and 3.5" bore.

Model	HP	Price
Model XIV	18	\$1,800
Model XV	20	\$2,000



Motion Model XV

The Smallest and Lightest Motion Picture Camera Ever Made

Introduction
This is the smallest and lightest motion picture camera ever made.

Light Appearance

It is so small and light that it can be carried in a pocket. It is so simple that it can be operated by anyone. It is so reliable that it will never let you down.



Fig. 15

Simple Operation

It is so simple that it can be operated by anyone. It is so reliable that it will never let you down.

Model	Weight	Length	Width	Height
Model XV	1.5 lbs.	4.5 in.	2.5 in.	3.5 in.
Model XVI	2.0 lbs.	5.0 in.	3.0 in.	4.0 in.
Model XVII	2.5 lbs.	5.5 in.	3.5 in.	4.5 in.
Model XVIII	3.0 lbs.	6.0 in.	4.0 in.	5.0 in.
Model XIX	3.5 lbs.	6.5 in.	4.5 in.	5.5 in.
Model XX	4.0 lbs.	7.0 in.	5.0 in.	6.0 in.

For more information, contact your local Kodak dealer.



Motion Model XVI

The Smallest and Lightest Motion Picture Camera Ever Made

Introduction
This is the smallest and lightest motion picture camera ever made.



Fig. 16

It is so small and light that it can be carried in a pocket. It is so simple that it can be operated by anyone. It is so reliable that it will never let you down.

It is so simple that it can be operated by anyone. It is so reliable that it will never let you down.

Model	Weight	Length	Width	Height
Model XVI	2.0 lbs.	5.0 in.	3.0 in.	4.0 in.
Model XVII	2.5 lbs.	5.5 in.	3.5 in.	4.5 in.
Model XVIII	3.0 lbs.	6.0 in.	4.0 in.	5.0 in.
Model XIX	3.5 lbs.	6.5 in.	4.5 in.	5.5 in.
Model XX	4.0 lbs.	7.0 in.	5.0 in.	6.0 in.

For more information, contact your local Kodak dealer.



Minox® Model XVII (1)

17.5 mm. lens
 17.5 mm. focal length
 17.5 mm. focal length
 17.5 mm. focal length

The Minox Model XVII is a compact camera with a 17.5 mm. lens and a 17.5 mm. focal length. It is a rangefinder camera with a viewfinder on top. The camera is made of metal and has a classic design. It is available in several colors and finishes.

Technical specifications for the Minox Model XVII camera, including lens type, focal length, and other details.

Model	Price	Weight	Dimensions
Minox Model XVII	\$125.00	1.5 oz.	1.5" x 1.5" x 1.5"
Minox Model XVIII	\$135.00	1.5 oz.	1.5" x 1.5" x 1.5"
Minox Model XIX	\$145.00	1.5 oz.	1.5" x 1.5" x 1.5"

Minox® Model XVIII (2)

17.5 mm. lens
 17.5 mm. focal length
 17.5 mm. focal length
 17.5 mm. focal length



The Minox Model XVIII is a compact camera with a 17.5 mm. lens and a 17.5 mm. focal length. It is a rangefinder camera with a viewfinder on top. The camera is made of metal and has a classic design. It is available in several colors and finishes.

Minox® Model XIX (3)

17.5 mm. lens
 17.5 mm. focal length
 17.5 mm. focal length
 17.5 mm. focal length



The Minox Model XIX is a compact camera with a 17.5 mm. lens and a 17.5 mm. focal length. It is a rangefinder camera with a viewfinder on top. The camera is made of metal and has a classic design. It is available in several colors and finishes.



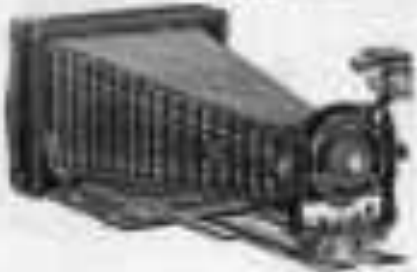
Morse Model XXIV

For Factories and Factories

Die Maschine ist besonders für die Herstellung von Blech, Eisen und Stahl geeignet. Sie ist für die Herstellung von Blech, Eisen und Stahl geeignet.

1898-1899, 1900-1901, 1902-1903

Fig. 10



Die Maschine ist besonders für die Herstellung von Blech, Eisen und Stahl geeignet. Sie ist für die Herstellung von Blech, Eisen und Stahl geeignet.

Die Maschine ist besonders für die Herstellung von Blech, Eisen und Stahl geeignet. Sie ist für die Herstellung von Blech, Eisen und Stahl geeignet.

Die Maschine ist besonders für die Herstellung von Blech, Eisen und Stahl geeignet. Sie ist für die Herstellung von Blech, Eisen und Stahl geeignet.

Item	Price	Price	Price
Machine	1000	1000	1000
...



Morse Model XXV

For Factories and Factories

Die Maschine ist besonders für die Herstellung von Blech, Eisen und Stahl geeignet. Sie ist für die Herstellung von Blech, Eisen und Stahl geeignet.

Die Maschine ist besonders für die Herstellung von Blech, Eisen und Stahl geeignet. Sie ist für die Herstellung von Blech, Eisen und Stahl geeignet.

Die Maschine ist besonders für die Herstellung von Blech, Eisen und Stahl geeignet. Sie ist für die Herstellung von Blech, Eisen und Stahl geeignet.



Fig. 11

Die Maschine ist besonders für die Herstellung von Blech, Eisen und Stahl geeignet. Sie ist für die Herstellung von Blech, Eisen und Stahl geeignet.

Die Maschine ist besonders für die Herstellung von Blech, Eisen und Stahl geeignet. Sie ist für die Herstellung von Blech, Eisen und Stahl geeignet.

Item	Price	Price
Machine	500	500
...

Die Maschine ist besonders für die Herstellung von Blech, Eisen und Stahl geeignet. Sie ist für die Herstellung von Blech, Eisen und Stahl geeignet.



Zinnbeschlag-Klapp-Kameras

Patent



Die Kameras sind
in jedem Ausmaße
herstellbar.

Die Kameras
sind aus
Zinnblech gefertigt.

Die Kameras
sind leicht zu
tragen und
haben eine
große Reichweite.

Die Kameras
sind für
den Einsatz
in jeder
Umgebung
geeignet.

Die Kameras
sind für
den Einsatz
in jeder
Umgebung
geeignet.

Die Kameras
sind für
den Einsatz
in jeder
Umgebung
geeignet.

Die Kameras
sind für
den Einsatz
in jeder
Umgebung
geeignet.

Die Kameras
sind für
den Einsatz
in jeder
Umgebung
geeignet.

Größe	Preis
10 cm	10,-
15 cm	15,-
20 cm	20,-
25 cm	25,-
30 cm	30,-
35 cm	35,-
40 cm	40,-
45 cm	45,-
50 cm	50,-

Größe	Preis
10 cm	10,-
15 cm	15,-
20 cm	20,-
25 cm	25,-
30 cm	30,-
35 cm	35,-
40 cm	40,-
45 cm	45,-
50 cm	50,-

Die Kameras sind für den Einsatz in jeder Umgebung geeignet.



„Toko“

Reisbrennapparat

Der „Toko“ ist ein
Reisbrennapparat,
der in jedem Ausmaße
herstellbar ist.
Er ist aus
Zinnblech gefertigt
und hat eine
große Reichweite.
Er ist für
den Einsatz
in jeder
Umgebung
geeignet.



Größe	Preis
10 cm	10,-
15 cm	15,-
20 cm	20,-
25 cm	25,-
30 cm	30,-
35 cm	35,-
40 cm	40,-
45 cm	45,-
50 cm	50,-

„Toko“ Reisbrennapparat



Der „Toko“ ist ein
Reisbrennapparat,
der in jedem Ausmaße
herstellbar ist.
Er ist aus
Zinnblech gefertigt
und hat eine
große Reichweite.
Er ist für
den Einsatz
in jeder
Umgebung
geeignet.

Größe	Preis
10 cm	10,-
15 cm	15,-
20 cm	20,-
25 cm	25,-
30 cm	30,-
35 cm	35,-
40 cm	40,-
45 cm	45,-
50 cm	50,-

Der „Toko“ ist ein Reisbrennapparat, der in jedem Ausmaße herstellbar ist.

JEXIE Ein Wunder-Werkzeug für alle
 Fein- und Grobmechaniker
 Ersetzt 10 verschiedene Werkzeuge



Wunderwerkzeug
 In der Weltmechanik ist kein
 Werkzeug überflüssig, nicht
 nur zum Feinbau, sondern
 auch zum Grobbaue.

**Die JEXIE ist auch einfach
 zu bedienen!**

Die JEXIE ist ein Werkzeug, das
 sich leicht bedienen lässt.
 Die Bedienung ist so einfach,
 dass auch ein Anfänger
 sofort damit arbeiten kann.
 Die JEXIE ist ein Werkzeug,
 das in jedem Haushalt
 sein sollte.



Die JEXIE ist ein Werkzeug,
 das in jedem Haushalt
 sein sollte. Es ist ein
 Werkzeug, das in jedem
 Haushalt sein sollte.

Preis:

No. 1000	Einzelstück	12,-	10 Stück
1001	Einzelstück	15,-	10 Stück
1002	Einzelstück	18,-	10 Stück

Produktion in Deutschland
 Patent
 Alle Rechte vorbehalten

Camera No. 20 Ein Wunderwerkzeug für alle
Eine Dauer-Kamera
 Das ist die Kamera,
 die Sie nie verlieren



Die Kamera No. 20 ist ein
 Wunderwerkzeug für alle,
 die eine Kamera besitzen
 wollen. Sie ist eine Kamera,
 die Sie nie verlieren können.
 Sie ist eine Kamera, die Sie
 nie verlieren können. Sie ist
 eine Kamera, die Sie nie
 verlieren können. Sie ist eine
 Kamera, die Sie nie verlieren
 können.

No.	Einzelstück	12,-	10 Stück
1001	Einzelstück	15,-	10 Stück
1002	Einzelstück	18,-	10 Stück

Camera No. 22 Ein Wunderwerkzeug für alle
Eine Dauer-Kamera
 Das ist die Kamera,
 die Sie nie verlieren



Die Kamera No. 22 ist ein
 Wunderwerkzeug für alle,
 die eine Kamera besitzen
 wollen. Sie ist eine Kamera,
 die Sie nie verlieren können.
 Sie ist eine Kamera, die Sie
 nie verlieren können. Sie ist
 eine Kamera, die Sie nie
 verlieren können. Sie ist eine
 Kamera, die Sie nie verlieren
 können.

No.	Einzelstück	12,-	10 Stück
1001	Einzelstück	15,-	10 Stück
1002	Einzelstück	18,-	10 Stück

Ausstattung u. Preis des Handkoffer-Kameras „Agfa“



Bestimmung
 Handkoffer-Kameras für den Gebrauch in der Hand. Die Kameras sind in drei Ausführungen lieferbar: 1. mit 12, 2. mit 16, 3. mit 24 Bildern. Die Kameras sind in drei Ausführungen lieferbar: 1. mit 12, 2. mit 16, 3. mit 24 Bildern. Die Kameras sind in drei Ausführungen lieferbar: 1. mit 12, 2. mit 16, 3. mit 24 Bildern.

Preis des Handkoffer-Kameras „Agfa“ mit Zubehör, das folgende ist:

Zusammenstellung des Handkoffer-Kameras „Agfa“

Nr.	Bestandteile	Stück	Preis
100	Handkoffer-Kamera	1	120,-
101	Handkoffer-Kamera	1	140,-
102	Handkoffer-Kamera	1	160,-
103	Handkoffer-Kamera	1	180,-
104	Handkoffer-Kamera	1	200,-
105	Handkoffer-Kamera	1	220,-
106	Handkoffer-Kamera	1	240,-

Preis des Handkoffer-Kameras „Agfa“

Handkoffer-Kameras „Agfa“ mit Zubehör, das folgende ist:
 1. Handkoffer-Kamera 120,-
 2. Handkoffer-Kamera 140,-
 3. Handkoffer-Kamera 160,-
 4. Handkoffer-Kamera 180,-
 5. Handkoffer-Kamera 200,-
 6. Handkoffer-Kamera 220,-
 7. Handkoffer-Kamera 240,-

Die Kameras sind in drei Ausführungen lieferbar: 1. mit 12, 2. mit 16, 3. mit 24 Bildern. Die Kameras sind in drei Ausführungen lieferbar: 1. mit 12, 2. mit 16, 3. mit 24 Bildern.

Die Bildsicht

Die Bildsicht ist ein wichtiges Element der Kamera. Sie ermöglicht es dem Fotografen, das Bild zu sehen, bevor er es aufnimmt.

Das Bildsicht ist ein wichtiges Element der Kamera. Es ermöglicht es dem Fotografen, das Bild zu sehen, bevor er es aufnimmt.



Das Bildsicht ist ein wichtiges Element der Kamera. Es ermöglicht es dem Fotografen, das Bild zu sehen, bevor er es aufnimmt.

Das Bildsicht ist ein wichtiges Element der Kamera. Es ermöglicht es dem Fotografen, das Bild zu sehen, bevor er es aufnimmt.



Das Bildsicht ist ein wichtiges Element der Kamera. Es ermöglicht es dem Fotografen, das Bild zu sehen, bevor er es aufnimmt.

Das Bildsicht ist ein wichtiges Element der Kamera. Es ermöglicht es dem Fotografen, das Bild zu sehen, bevor er es aufnimmt.

Das Bildsicht ist ein wichtiges Element der Kamera. Es ermöglicht es dem Fotografen, das Bild zu sehen, bevor er es aufnimmt.

**Technische Beschreibung der...
 Technische Beschreibung und...
 (The text is partially obscured and difficult to read)**



Abmessungen
 (Technical specifications and dimensions in German)

Material
 (Material specifications and notes in German)

1	2	3	4	5	6	7	8	9	10
10	20	30	40	50	60	70	80	90	100
110	120	130	140	150	160	170	180	190	200

(Additional technical notes and specifications in German)

**Klapp-Helios-Prisma
 112 cm
 (The text is partially obscured)**



(Detailed technical description of the prism in German, including its optical properties and construction details.)



(Detailed technical description of the smaller prism in German, including its optical properties and construction details.)

1	2	3	4	5	6	7	8	9	10
10	20	30	40	50	60	70	80	90	100
110	120	130	140	150	160	170	180	190	200

Prüfer Reflex



Fig. 10

Prüferreflex (Prüfer Reflex)

No.	Bauart	Größen		Gewichte		Preis
		mm	cm	g	kg	
1000	100	100	100	100	100	100
1001	100	100	100	100	100	100
1002	100	100	100	100	100	100
1003	100	100	100	100	100	100
1004	100	100	100	100	100	100

Prüferreflex (Prüfer Reflex) - Technische Daten

No.	Bauart	Größen		Gewichte		Preis
		mm	cm	g	kg	
1000	100	100	100	100	100	100
1001	100	100	100	100	100	100
1002	100	100	100	100	100	100
1003	100	100	100	100	100	100
1004	100	100	100	100	100	100

Die Größe der Kamera ist abhängig von der Brennweite der Linse. Die Größe der Kamera ist abhängig von der Brennweite der Linse. Die Größe der Kamera ist abhängig von der Brennweite der Linse.

Bestate-Klapp-Kamera



Die Bestate-Klapp-Kamera ist eine hochwertige Kamera, die für den Einsatz in verschiedenen Umgebungen geeignet ist. Sie verfügt über eine robuste Bauweise und eine hohe Auflösung der Linse.

Die Bestate-Klapp-Kamera ist eine hochwertige Kamera, die für den Einsatz in verschiedenen Umgebungen geeignet ist. Sie verfügt über eine robuste Bauweise und eine hohe Auflösung der Linse.

PREISE

No.	Bauart	Größen		Gewichte		Preis
		mm	cm	g	kg	
1000	100	100	100	100	100	100
1001	100	100	100	100	100	100
1002	100	100	100	100	100	100
1003	100	100	100	100	100	100
1004	100	100	100	100	100	100

Technische Daten

No.	Bauart	Größen		Gewichte		Preis
		mm	cm	g	kg	
1000	100	100	100	100	100	100
1001	100	100	100	100	100	100
1002	100	100	100	100	100	100
1003	100	100	100	100	100	100
1004	100	100	100	100	100	100

Die Größe der Kamera ist abhängig von der Brennweite der Linse. Die Größe der Kamera ist abhängig von der Brennweite der Linse. Die Größe der Kamera ist abhängig von der Brennweite der Linse.

Reiniger-Kocher (Kochtopf-Form)
 mit 2 Deckeln, 24 Liter Fassungsvermögen



Die Reiniger-Kocher sind aus hochwertigem
 und sehr widerstandsfähigem Material gefertigt
 und eignen sich für alle Arten von Speisen.
 Sie sind leicht zu reinigen und zu pflegen.
 Die Reiniger-Kocher sind in verschiedenen
 Ausführungen erhältlich, um den Bedürfnissen
 aller Haushalte gerecht zu werden.

Reiniger-Kocher No. 1
 Fassungsvermögen: 24 Liter
 Preis: 12,00 Mark



Reiniger-Kocher No. 2
 Fassungsvermögen: 18 Liter
 Preis: 10,00 Mark



Reiniger-Kocher No. 3
 Fassungsvermögen: 20 Liter
 Preis: 11,00 Mark



Reiniger-Kocher No. 4
 Fassungsvermögen: 22 Liter
 Preis: 11,50 Mark



Klappständer-Kocher No. 1
 mit 2 Deckeln, 24 Liter Fassungsvermögen

Die Klappständer-Kocher sind aus hochwertigem
 Material gefertigt und eignen sich für alle
 Arten von Speisen. Sie sind leicht zu
 reinigen und zu pflegen. Die Klappständer-
 Kocher sind in verschiedenen Ausführungen
 erhältlich, um den Bedürfnissen aller
 Haushalte gerecht zu werden.

Klappständer-Kocher No. 2
 Fassungsvermögen: 18 Liter
 Preis: 10,00 Mark

Die Klappständer-Kocher sind aus hochwertigem
 Material gefertigt und eignen sich für alle
 Arten von Speisen. Sie sind leicht zu
 reinigen und zu pflegen. Die Klappständer-
 Kocher sind in verschiedenen Ausführungen
 erhältlich, um den Bedürfnissen aller
 Haushalte gerecht zu werden.

Klappständer-Kocher No. 3
 Fassungsvermögen: 20 Liter
 Preis: 11,00 Mark

Die Klappständer-Kocher sind aus hochwertigem
 Material gefertigt und eignen sich für alle
 Arten von Speisen. Sie sind leicht zu
 reinigen und zu pflegen. Die Klappständer-
 Kocher sind in verschiedenen Ausführungen
 erhältlich, um den Bedürfnissen aller
 Haushalte gerecht zu werden.

Klappständer-Kocher No. 3, 3a, 4 u. 4a

Die Klappständer-Kocher sind aus hochwertigem
 Material gefertigt und eignen sich für alle
 Arten von Speisen. Sie sind leicht zu
 reinigen und zu pflegen. Die Klappständer-
 Kocher sind in verschiedenen Ausführungen
 erhältlich, um den Bedürfnissen aller
 Haushalte gerecht zu werden.



Klappständer-Kocher No. 3
 Fassungsvermögen: 20 Liter
 Preis: 11,00 Mark

Die Klappständer-Kocher sind aus hochwertigem
 Material gefertigt und eignen sich für alle
 Arten von Speisen. Sie sind leicht zu
 reinigen und zu pflegen. Die Klappständer-
 Kocher sind in verschiedenen Ausführungen
 erhältlich, um den Bedürfnissen aller
 Haushalte gerecht zu werden.

Klappständer-Kocher No. 3a
 Fassungsvermögen: 18 Liter
 Preis: 10,00 Mark

Die Klappständer-Kocher sind aus hochwertigem
 Material gefertigt und eignen sich für alle
 Arten von Speisen. Sie sind leicht zu
 reinigen und zu pflegen. Die Klappständer-
 Kocher sind in verschiedenen Ausführungen
 erhältlich, um den Bedürfnissen aller
 Haushalte gerecht zu werden.

Klappständer-Kocher No. 4
 Fassungsvermögen: 22 Liter
 Preis: 11,50 Mark

Die Klappständer-Kocher sind aus hochwertigem
 Material gefertigt und eignen sich für alle
 Arten von Speisen. Sie sind leicht zu
 reinigen und zu pflegen. Die Klappständer-
 Kocher sind in verschiedenen Ausführungen
 erhältlich, um den Bedürfnissen aller
 Haushalte gerecht zu werden.

Klappständer-Kocher No. 4a
 Fassungsvermögen: 20 Liter
 Preis: 11,00 Mark

Die Klappständer-Kocher sind aus hochwertigem
 Material gefertigt und eignen sich für alle
 Arten von Speisen. Sie sind leicht zu
 reinigen und zu pflegen. Die Klappständer-
 Kocher sind in verschiedenen Ausführungen
 erhältlich, um den Bedürfnissen aller
 Haushalte gerecht zu werden.

Artikel	Preis	Preis	Preis
Reiniger-Kocher No. 1	12,00	12,00	12,00
Reiniger-Kocher No. 2	10,00	10,00	10,00
Reiniger-Kocher No. 3	11,00	11,00	11,00
Reiniger-Kocher No. 4	11,50	11,50	11,50
Klappständer-Kocher No. 1	11,00	11,00	11,00
Klappständer-Kocher No. 2	10,00	10,00	10,00
Klappständer-Kocher No. 3	11,00	11,00	11,00
Klappständer-Kocher No. 3a	10,00	10,00	10,00
Klappständer-Kocher No. 4	11,50	11,50	11,50
Klappständer-Kocher No. 4a	11,00	11,00	11,00

Vergrößerungs-Apparate „Triplex“

Modell 1 Modell 2

Das Triplex-Vergrößerungs-Apparat ist ein hochentwickeltes optisches Instrument, das für die Vergrößerung von Bildern und Zeichnungen geeignet ist. Es besteht aus einer robusten Metallgehäuse mit einer präzise gearbeiteten optischen Achse. Die Vergrößerung wird durch ein System von Linsen erreicht, das sorgfältig abgestimmt ist, um eine scharfe und unverzerrte Abbildung zu gewährleisten. Die Bedienung ist einfach und intuitiv, was es zu einem idealen Werkzeug für Ingenieure, Architekten und Künstler macht. Die verschiedenen Modelle bieten unterschiedliche Vergrößerungsstufen, um den Anforderungen verschiedener Aufgaben gerecht zu werden.



Modell 1

Vergrößerung	Objektiv	Okular	Preis
10x	10/10	10/10	100,-
20x	20/10	10/10	150,-
30x	30/10	10/10	200,-
40x	40/10	10/10	250,-
50x	50/10	10/10	300,-
60x	60/10	10/10	350,-
70x	70/10	10/10	400,-
80x	80/10	10/10	450,-
90x	90/10	10/10	500,-
100x	100/10	10/10	550,-

Modell 2

Vergrößerung	Objektiv	Okular	Preis
10x	10/10	10/10	100,-
20x	20/10	10/10	150,-
30x	30/10	10/10	200,-
40x	40/10	10/10	250,-
50x	50/10	10/10	300,-
60x	60/10	10/10	350,-
70x	70/10	10/10	400,-
80x	80/10	10/10	450,-
90x	90/10	10/10	500,-
100x	100/10	10/10	550,-

Die Preise sind in Reichsmark angegeben.

Tafel-Vergrößerungs-Apparate

Die Tafel-Vergrößerungs-Apparate sind für die Vergrößerung von Zeichnungen und Dokumenten auf einer horizontalen Ebene konzipiert. Sie ermöglichen eine präzise Vergrößerung von bis zu 100-fach. Die Apparate sind leicht zu bedienen und eignen sich für den Einsatz in Werkstätten, Archiven und Bibliotheken. Die verschiedenen Modelle unterscheiden sich in der Vergrößerungsleistung und der Bauweise.



Projektions-Apparate „Senary“



Der Senary-Projektions-Apparat ist ein hochwertiges optisches Instrument, das für die Projektion von Bildern und Zeichnungen auf eine Leinwand geeignet ist. Er verfügt über ein leistungsstarkes Lichtsystem und eine präzise optische Achse, die eine scharfe und unverzerrte Abbildung gewährleistet. Die Bedienung ist einfach und intuitiv, was es zu einem idealen Werkzeug für Ingenieure, Architekten und Künstler macht.


Die verschiedenen Modelle des Senary-Projektions-Apparates bieten unterschiedliche Projektionsleistungen, um den Anforderungen verschiedener Aufgaben gerecht zu werden. Die Preise sind in Reichsmark angegeben.

Projektions-Apparate „Merz“


Die Merz-Projektions-Apparate sind für die Projektion von Bildern und Zeichnungen auf eine Leinwand geeignet. Sie sind leicht zu bedienen und eignen sich für den Einsatz in Werkstätten, Archiven und Bibliotheken. Die verschiedenen Modelle unterscheiden sich in der Projektionsleistung und der Bauweise.

Projektions-Apparate „Jupiter“

Die Jupiter-Projektions-Apparate sind für die Projektion von Bildern und Zeichnungen auf eine Leinwand geeignet. Sie sind leicht zu bedienen und eignen sich für den Einsatz in Werkstätten, Archiven und Bibliotheken. Die verschiedenen Modelle unterscheiden sich in der Projektionsleistung und der Bauweise.



Ascherbach'sche
Projektions-Objektive
Mark-Form



Die Ascherbach'schen Projektions-Objektive sind für die Projektion von Bildern und Zeichnungen auf eine Leinwand geeignet. Sie sind leicht zu bedienen und eignen sich für den Einsatz in Werkstätten, Archiven und Bibliotheken. Die verschiedenen Modelle unterscheiden sich in der Projektionsleistung und der Bauweise.

